

K.K. ÖSTERREICH. STAATSBAHNER.

LVXVSZVEGE-V. ANSCHLVSSVERKEHR MIT DEM AVSLANDE

PPPP



ROM

Wien-Pontafel-Venedig-Rom u. Mailand-Genoa.

7 45	*9 00	ab Wien Westb. an	*7 45	9 45
4 27	7 18	an Wien Südb. ab	9 04	12 20
6 02	9 02	an Villach ab	7 33	10 28
11 05	2 15	Pontafel. an	2 10	4 45
6 35	7 35	Venedig. an	7 35	11 25
12 20	11 55	an Mailand ab	3 05	6 35
1 10	7 35	an Rom ab	11 10	2 30

* Schlafwagen zwischen Wien Westb. u. Venedig-Rom. Fahrtdauer: Wien-Venedig 16 St., Wien-Rom 30 St.

Wien-Bozen-Gries-Meran.

*7 45	*9 00	*9 00	ab Wien Westb. an	*7 45	*7 45	*9 15
†7 45			an Wien Südb. ab			†9 45
5 53	1 42	4 48	an Bozen-Gries ab	11 00	8 38	12 45
7 36	2 59	6 57	Meran. an	8 49	6 35	8 18

* Über Innsbruck. — † Über Villach.

Luxuszug Wien-Nizza-Cannes.

Verkehrt täglich.

Anschluss von St. Petersburg und Warschau in Wien S. B. jeden Dienstag, Anschluss nach Warschau u. St. Petersburg jeden Donnerstag.

9 10	ab St. Petersburg. an	11 32
6 38	an Warschau. ab	2 00
7 25	an Wien Nordbahnhof. ab	9 15
11 25	ab Wien Südbahnhof. an	5 55
2 25	an Nizza. ab	12 00
3 12	an Cannes. an	11 00

Schlaf- und Speisewagen Wien-Cannes, bezw. Warschau-Cannes. Fahrtdauer: Wien-Cannes 27 3/4 St., Petersburg-Cannes 66 St., Cannes-Wien 31 St., Cannes-Petersburg 72 1/2 St.

Wien-Eger-Cassel-(Köln)-Aachen.

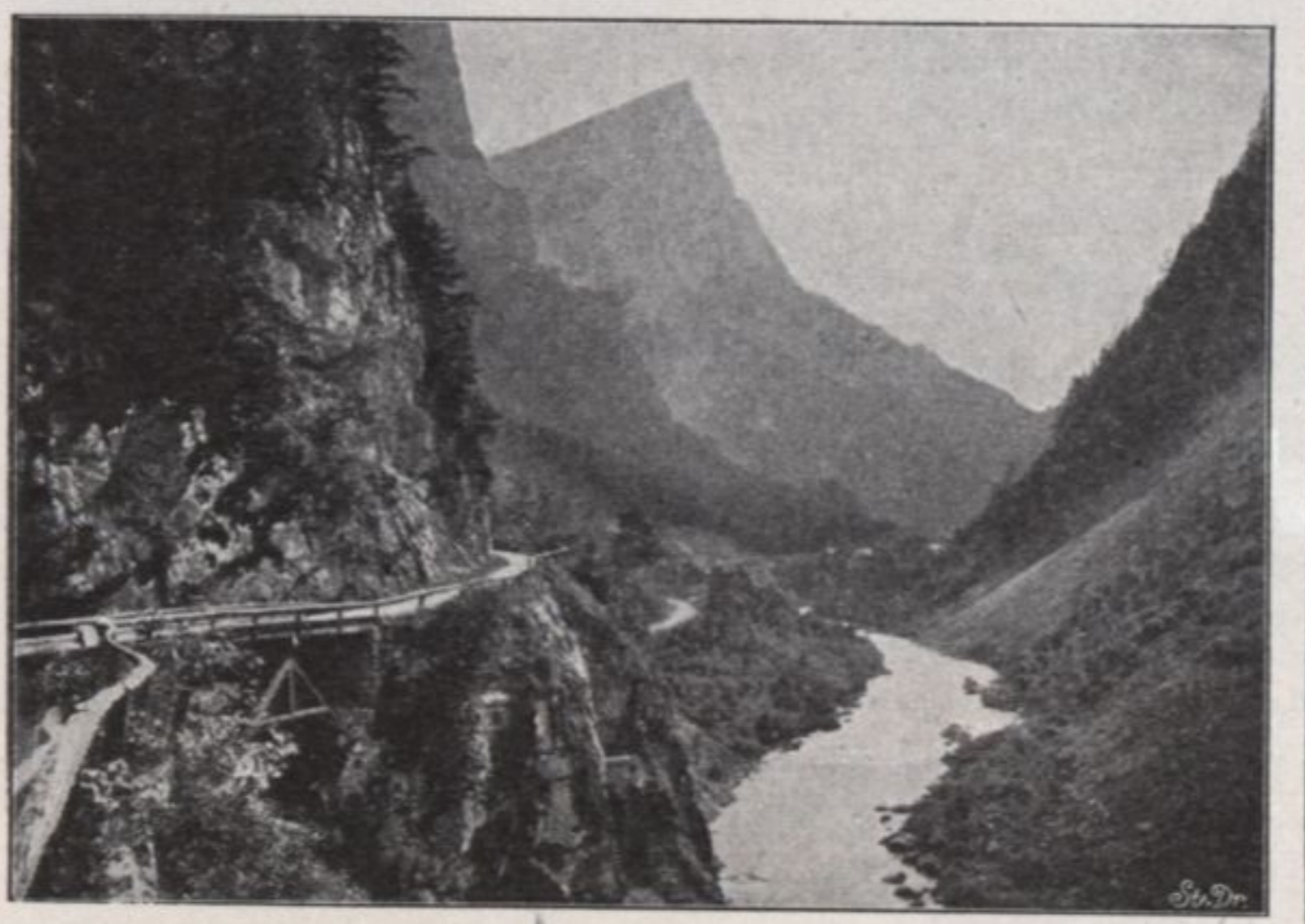
8 25	10 20	ab Wien K. F. J. B. an	7 25	9 20
6 01	7 40	an Eger. ab	9 35	11 19
2 45	11 02	Cassel. an	5 17	2 40
9 05		Köln. an		8 24
0 32		Aachen. an		6 55

HR

VENEDIG



GESÄVSE



Auskunfts-Bureau

der
k. k. österr. Staatsbahnen
in

Wien, I., Johannesgasse 29.

Dortselbst Fahrkarten-Ausgabe, Ertheilung von Auskünften, Verkauf der ausführlichen Fahrordnungen im Taschenformate. Letztere sind auch in allen Tabak-Trafiken und Zeitungs-Verschleissen erhältlich.