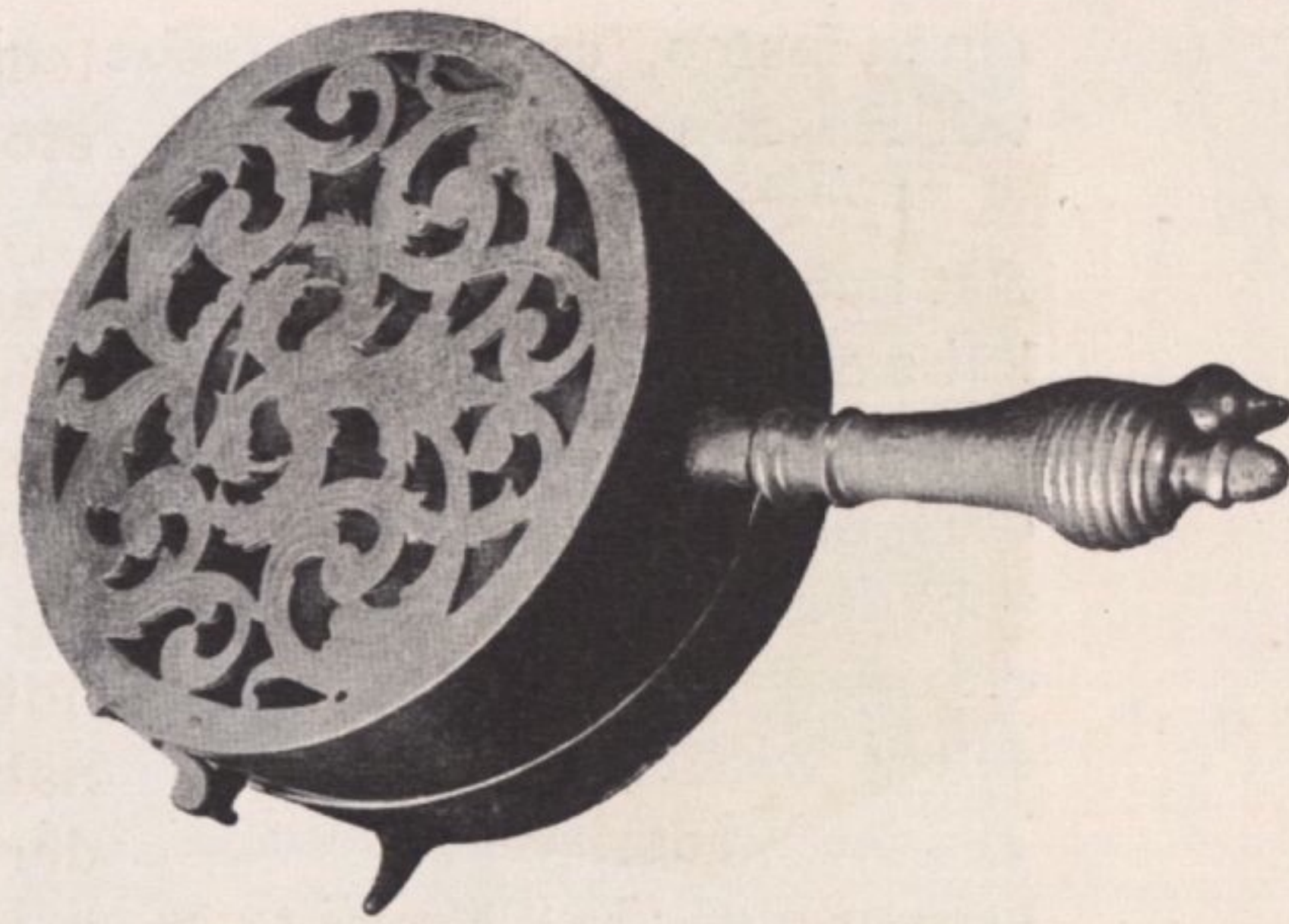


Fusswärmer (Stöfchen), Eisen, XVII. Jahrhundert (Sammlung Wangemann, Aachen)



Wärmpfanne, Eisen und Messing, XVII. Jahrhundert (Sammlung Wangemann, Aachen)

feuers, die Wärmpfannen, die sogenannten „Stöfchen“, Fusswärmer in Würfelform zur Aufnahme eines Kohlenbeckens, welche man übrigens nicht nur aus Messing, sondern auch aus Eichenholz herstellte und mit gekerbten und durchbrochenen Verzierungen versah. Aus dem Ende des XVII. und dem XVIII. Jahrhundert haben sich Fruchtkörbe mit getriebenen Ranken, Früchten und Wappen, Butten zum Tragen und Aufbewahren des kleingehackten Holzes, Vogelkäfige, Wasserbecken, Handlaternen, Tischleuchter aller Art, Reibeisen, Giesskannen, Kaminvorsetzer, Wandleuchter, bei welchen eine grosse ornamentierte Platte das Licht reflektiert, Weihwassergefässe und anderes, zahlreich auch in den Bauernhäusern noch erhalten. Dazu kommen Kaffee- und Teemaschinen, oft von stattlichem Umfang, mit drei Kranen und drei Füßen, mit getriebenen und gravierten Zieraten; Milch- und Teekessel, oft kürbisartig, aus wechselnden Messing- und Kupferstreifen zusammengesetzt, die mit schwalbenschwanzförmigen Zacken ineinandergreifen; Kessel in Fassform, aus Kupfer mit Messingreifen gebildet, Kannen, Becher und Näpfe aller Art, Kasserollen und Topfdeckel. Diese Sachen wurden bis in das vorige Jahrhundert hinein verfertigt, seitdem macht ihnen auch auf dem Lande nüchterne Fabrikware den Boden streitig. Zinn war wenig im Gebrauch. Die mit der Aachener Punze versehenen Stücke, dem XVII. und XVIII. Jahrhundert angehörig, sind glatt und nur selten mit gravierten Sinnsprüchen, Namen und Datierungen versehen.

In wenigen Bauernhäusern fehlt die stattliche Kastenuhr, mit dem schlanken, pfeilerförmigen Gehäuse aus Eichenholz, das die Gewichte birgt und stets mit Schnitzwerk im Rokoko- oder Louis XVI-Stil geschmückt ist. Das Zifferblatt ist fast immer von einem Aachener, selten einem Lütticher Meister in Messing oder Kupfer getrieben und versilbert. Neben kleineren Geräten, wie gedrechselten Spinnrädchen in Bockform, Garnwickeln, Kaffeemühlen, Wandbrettern, Brot- und Tabakskasten, verdienen die originellen Kinderwiegen besonders hervorgehoben zu werden, welche am Kopfende