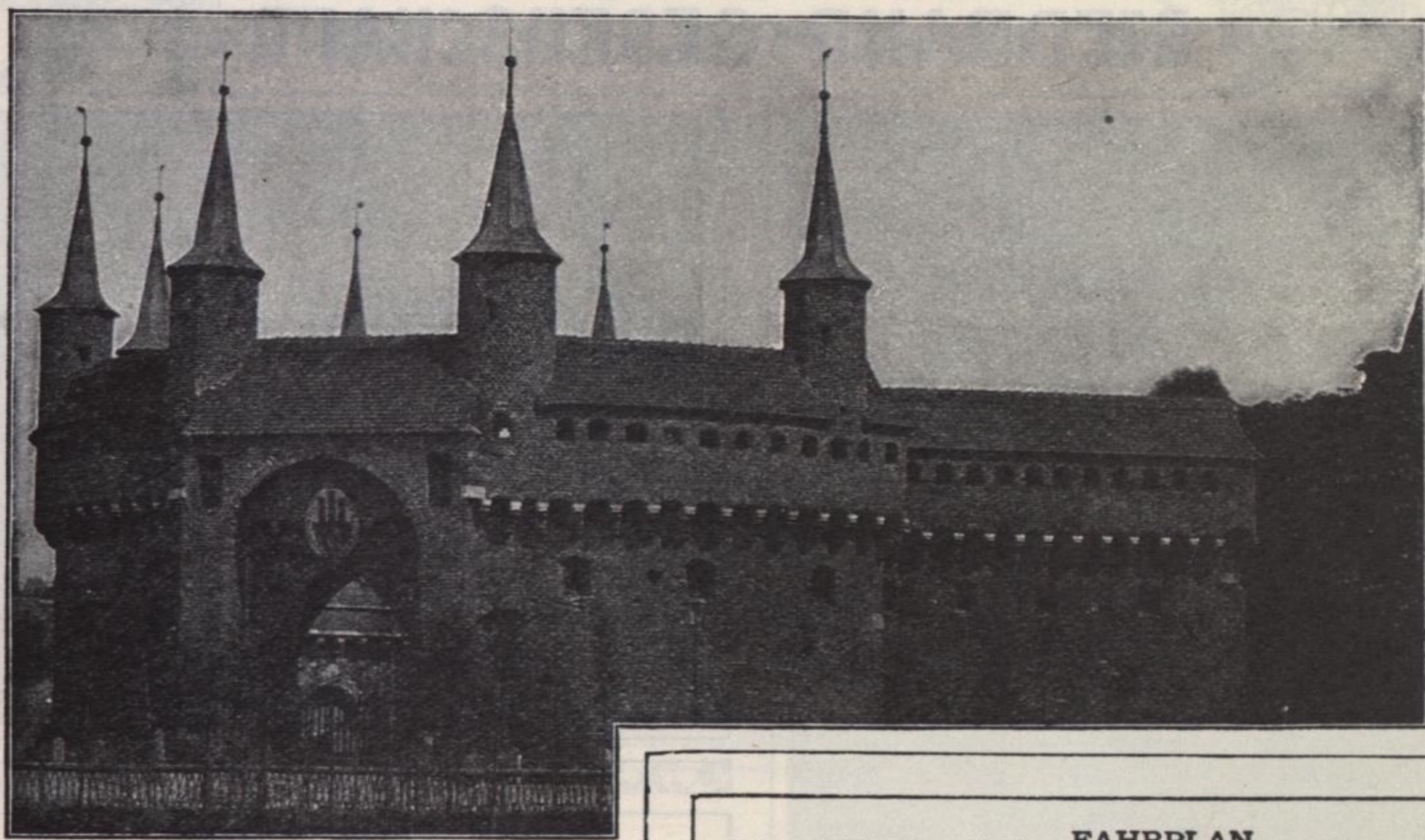


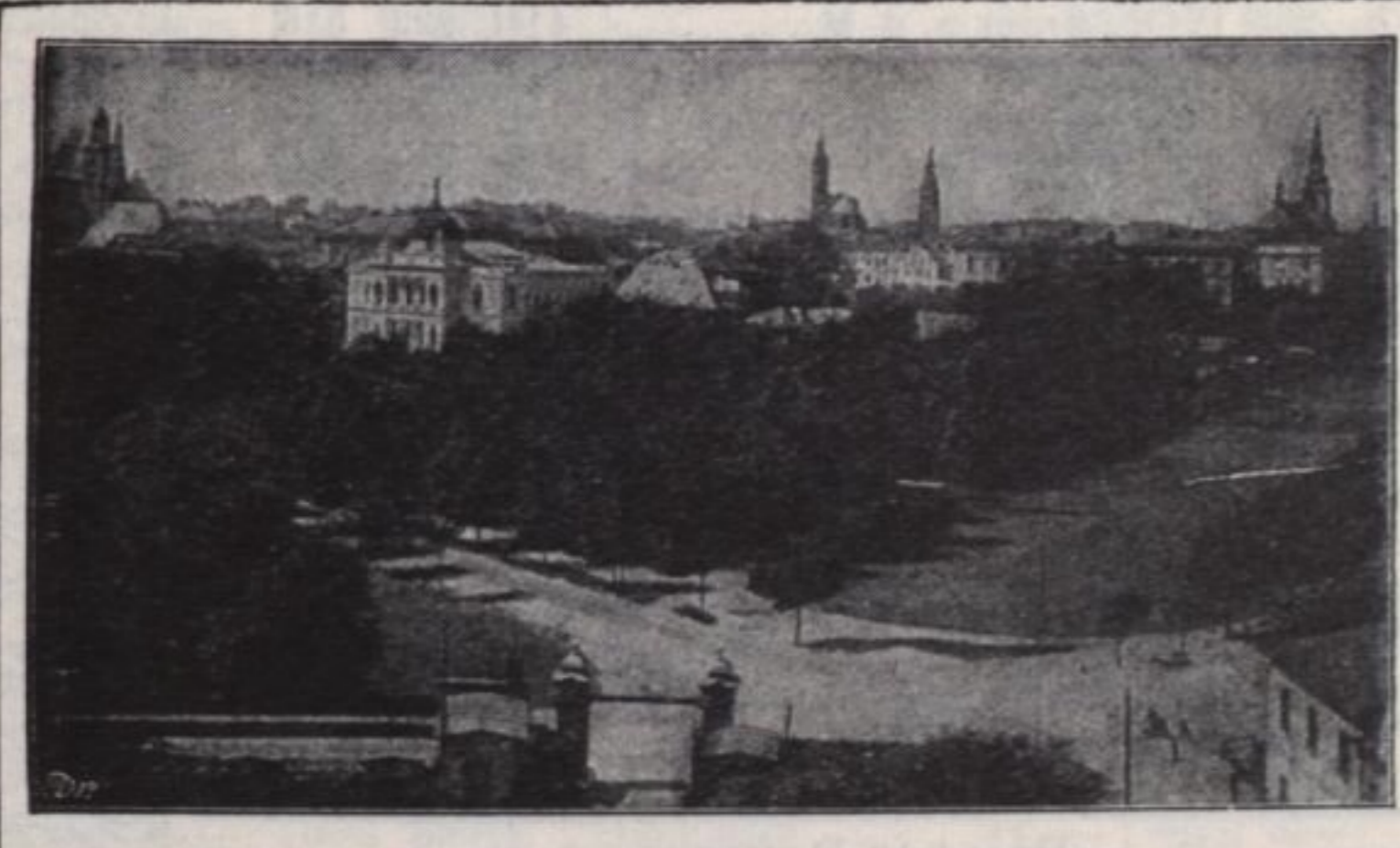
FLORIANITHOR IN KRAKAV



• BRENN •



• TROPPOV •



K. K. PRIV.
KAISER-FERDINANDS-
NORDBAHN.

GÜLTIG ab 1. Oktober 1906. FAHRPLAN. (Auszug.) GÜLTIG ab 1. Oktober 1906.

Sch. 5	Sch. 1*	Sch. 11	Sch. 3A	Sch. 3*	Sch. 3V	*) Zwischen Oderberg und Krakau auch Wagen III. Kl.	Sch. 4*	Sch. 4A	Sch. 4N	Sch. 12	Sch. 2*	Sch. 6	
I. II.	I. II.	I. II. III.	I. II. III.	I. II.	I. II. III.		I. II.	I. II. III.	I. II. III.	I. II. III.	I. II.	I. II.	
750	1215	810	910	1005		Ab Wien (Nordbhf.) An	615	710		106	337	940	
1121	423	747	204	204		An Olmütz	220	220		805	1132	600	
1249	627	949	520	.	ab	Troppau	1230	.	an	616	942	340	
1209	528	851	249	300	309	Oderberg	118	133	104	651	1020	513	
310	1035	1146		556	.	Breslau	1005			1145	610	215	
836	730	508		1104	.	Berlin Schl.-B.	457			309	1150	842	
854	748	526		1122	.	Berlin Friedr.	439			250	1131	824	
529	104	950		452	.	Hamburg	1232			850	443	1136	
147	.	1038		325	.	Hannover	1220			646	648	347	
525	.	1238		542	.	Bremen	832			.	353	1157	
853	.	804		940	.	Amsterdam	821	643	
912	.	840		1011	.	Rotterdam	737	614	
715	.	.		750	.	London v. Vl.	.			.	835	945	
108	637	956		454	.	Teschen	1148			520	757	347	
240	755	1030		607	607	Bielitz	1129			442	738	335	
504	901	1147		748	610	Granica	932		1021	.	655	214	
107	932	742		512	137	Warschau ...	257		527	.	1232	602	
an II Petrikau	606	825		745	1120	St. Petersb.	1215		600	.	1040	.	
	.	310		940	724	Moskau	1000		1000	.	420	.	
	.	941		612	612	Iwangerod ...	1205		1205	.	950	510	
243	818	1142		620	608	Krakau	1000		1020	355	718	231	
840	231	.		130	.	Lemberg	245			.	1245	825	
256	1122	.		620	.	Podwołoczys.	1026				1205	154	
735	615	.		815	.	Kiew	935				935	915	
541	919	.		925	.	Odessa	850				850	1200	
614	743	.		750	.	Czernowitz ...	758				656	930	
.	255	.		1120	.	Jassy				125	.	
.	1100	.		540	.	Galatz				535	.	
.	825	.		1025	.	Bukarest				825	.	
Sch. 7/507	P. 21/521	Sch. 9/509	P. 23/523	+ O. Ostende E. Z.				Sch. 512/12	P. 524/24	Sch. 516/16			
I. II. III.	I. II. III.	I. II. III.	I. II. III.					I. II. III.	I. II. III.	I. II. III.			
800	920	225	1040	Ab Wien (Nordbahnhof)				928	106	614	755		
909	1047	331	1202	An Marchegg				756	1155	435	622		
1022	1137	408	113	" Preßburg				715	1057	329	555		
140	555	700	745	" Budapest (Westbahnhof)				+100	800	920	800		
P. 25/825	Sch. 7/807	Sch. 1/801	Sch. 9/809	Sch. 3/803					P. 826/26	Sch. 822/22	P. 810/13	P. 808/8	
I. II. III.	I. II. III.	I. II.	I. II. III.	I. II.					I. II. III.	I. II. III.	I. II. III.	I. II. III.	
615	800	1215	225	1005	Ab Wien (Nordbahnhof) An				801	928	240	940	1000
1024	1035	314	503	1258	An Brünn				400	633	1156	628	728
630	256		932	542	Prag				1105		725	.	311
437	758		437	1121	Karlsbad				534		1147	.	.
1112	603		100	840	Teplitz				620		1133	.	1219
231	653		231	938	An Dresden, Hauptbahnhof ..				500		230	.	1130