

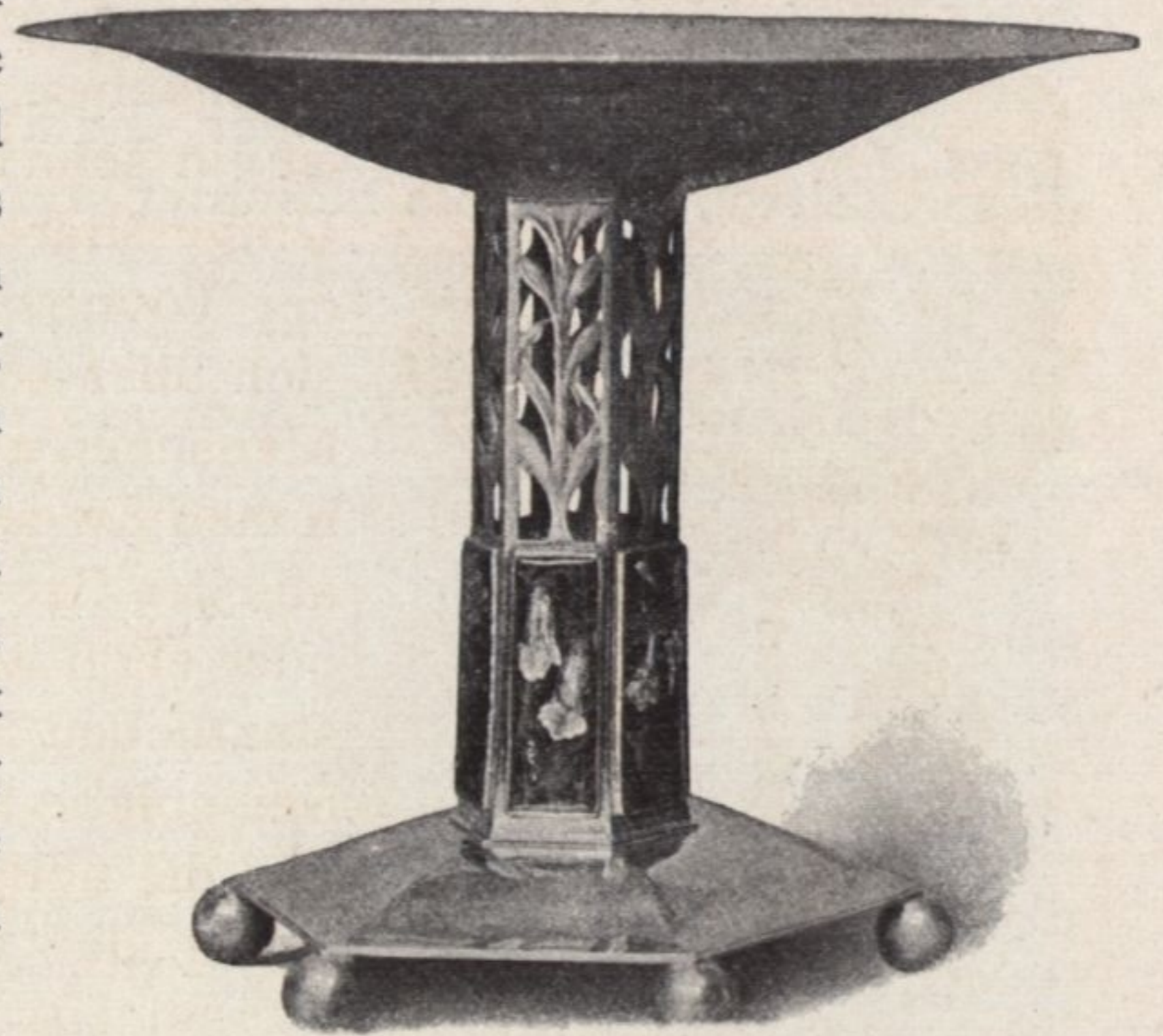
Bowle aus Silber, entworfen und ausgeführt von der Guild of Handicraft, Chippen Campden

mit der Bahn. Daß aber ein Besuch von London aus immerhin etwa 25 Kronen an Fahrspesen kostet und es infolge der schlechten Zugsverbindung unmöglich ist, noch am selben Tage zurückzukommen, ist für die Kolonie ein Nachteil. Derlei Beschwerlichkeiten sind nicht geeignet, viele Besucher nach Chippen Campden zu bringen, wenn sich auch viele gute Käufer fänden, würden sie die hübschen Erzeugnisse der Guild of Handicraft vor sich sehen. Indes muß konstatiert werden, daß schon im Jahre 1907 ein bedeutender Rückgang in den Verkäufen der damals noch existierenden Londoner Niederlage zu verzeichnen war, und daß man, um die aufgelaufenen Schulden zu tilgen, gezwungen war, an die Opferwilligkeit von Freunden zu appellieren. Dies mag auch der Grund der obigen, an die Schenkung von Mister Fels geknüpften Bedingung gewesen sein.

Zur Erläuterung des Wesens dieser Schule der Guild of Handicraft

die Lebensverhältnisse besser und billiger und auch in geistiger Beziehung fördernder und angenehmer sind. Es ist demnach nicht ohne gründliche Erwägung zu entscheiden, ob die Verlegung der Kolonie nach Chippen Campden ein Fehler oder ein glücklicher Gedanke war.

Chippen Campden liegt, wie schon erwähnt, in Gloucestershire, also im Herzen Alt-Englands, in den Cotswold Hills. Dort wurden in alten Zeiten weit und breit berühmte Volksspiele abgehalten, und es ist gar nicht unwahrscheinlich, daß auch Shakespeare sehr oft aus Stratford-on-Avon hinkam und dem Volksleben bei diesen Spielen und Tänzen manche wertvolle Beobachtung und Anregung verdankte. Von London beträgt die Entfernung etwa zwei Stunden



Fruchtschale aus Silber, entworfen und ausgeführt von der Guild of Handicraft, Chippen Campden