

# K. K. ÖSTERREICH. STAATSBAHNER.

·LVXVSZVEGE·V·ANSCHLVSSVERKEHR·MIT·DEM·AVSLANDE·

PPPP



ROM

## Kürzeste Zugverbindungen.

Gültig vom 1. Oktober 1910.

### Wien - Pontafel - Venedig - Rom und Mailand - Genua und Wien - Triest.

† 725	* 900	ab Wien Westb. ....	an	* 750	† 907
322	632	" Wien Südb. ....			1236
758	1115	an Klagenfurt H. B. ....	ab	950	730
359	710	" Triest k. k. St. B. ....	"	500	
537	856	" Villach H. B. ....	"	919	1208
1045	220	" Pontafel ....	"	750	1030
		" Venedig ....	"	210	445
650	730	an Mailand ....	ab	740	1125
950	1130	" Turin ....	"		800
1105	1215	" Genua ....	"	235	730
110	650	an Rom ....	ab	1145	225

† Speisewagen zwischen St. Michael—Pontafel. \* Schlafwagen zwischen Wien—Venedig—Rom, Speisewagen zwischen St. Veit a. d. Gl.—Pontafel. Fahrtdauer: Wien—Venedig 15¼ Stunden, Wien—Rom 29¾ Stunden.

### Wien - Lemberg - Odessa - Kiew u. Czernowitz - Bukarest - Konstanza - Konstantinopel.

• 740	◊ 1205	◊ 745	† 950	ab Wien K. F. N. B. an	† 620	◊ 810	◊ 341	◊ 957
253	838	307	645	" Krakau ....	925	1240	649	222
840	230	855	130	an Lemberg ....	245	655	1245	825
618	736	210	735	an Czernowitz ....	755	120	703	1152
	725	655	1030	" Bukarest (O. E. Z.) ..		1005	905	
	1030	155		" Konstanza (O. E. Z.) ..		245	600	
	* 1130			" Konstantinopel (O. E. Z.) ..			1100	
510	1121	419	620	an Podwołoczyska ..	1022	1150	516	154
	805	925	925	" Odessa (Petersb. Z.) ..	846	846	1005	1157
	620	820	820	" Kiew (Petersb. Z.) ....	935	935	1230	915

\* Montag und Freitag. ■ Dienstag und Samstag. ◊ Speisewagen zwischen Wien—Lemberg. ◊ Schlafwagen zwischen Krakau—Itzkany. Speisewagen zwischen Kolonica—Bukarest. † Schlafwagen zwischen Wien—Podwołoczyska. Speisewagen zwischen Krakau—Podwołoczyska. ◊ Schlafwagen Wien—Lemberg.

### Wien - Eger - Kassel - (Köln) - Aachen.

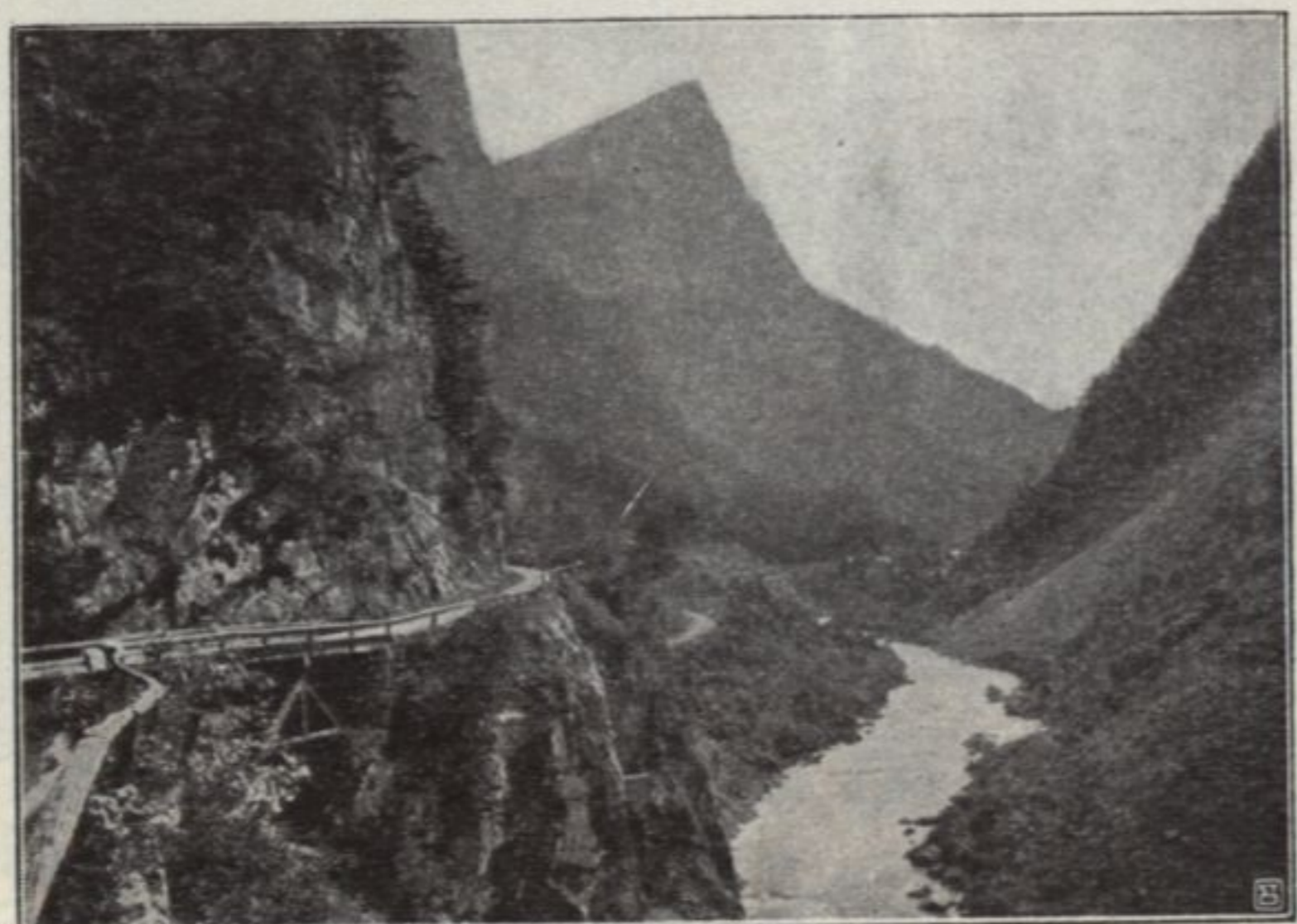
810	• 1015	ab Wien K. F. J. B. ...	an	■ 650	820
449	647	an Marienbad ....	ab	1048	1211
820	841	" Karlsbad ....	"	845	1007
535	733	" Eger ....	"	1005	1125
241	625	" Kassel ....	"	1126	240
852		" Köln ....	"	556	814
1020		" Aachen ....	"		658

Direkte Wagen I., II. und III. Klasse zwischen Wien—Karlsbad Z. B. und Wien—Eger. ◊ Direkte Wagen I., II. und III. Klasse Wien—Leipzig. ■ Direkte Wagen I., II. u. III. Klasse Franzensbad—Wien.

### VENEDIG



### GESÄVSE



### Stadtbureau der k. k. österreichischen Staatsbahnen

in Wien, I., Kärntnerring 7 (Hotel Bristol), und  
Amtl. Verkehrsbureau der k. k. öst. Staatsbahnen in Berlin unter d. Linden 47.  
Dortselbst Fahrkartenausgabe, Erteilung von Auskünften, Verkauf von  
Fahrplänen im Taschenformat. Letztere sind auch in allen Tabaktrafiken  
und Zeitungverschleißern erhältlich. Die Nachtzeiten von 600 abends  
bis 559 früh sind durch Unterstreichen der Minutenziffern bezeichnet.