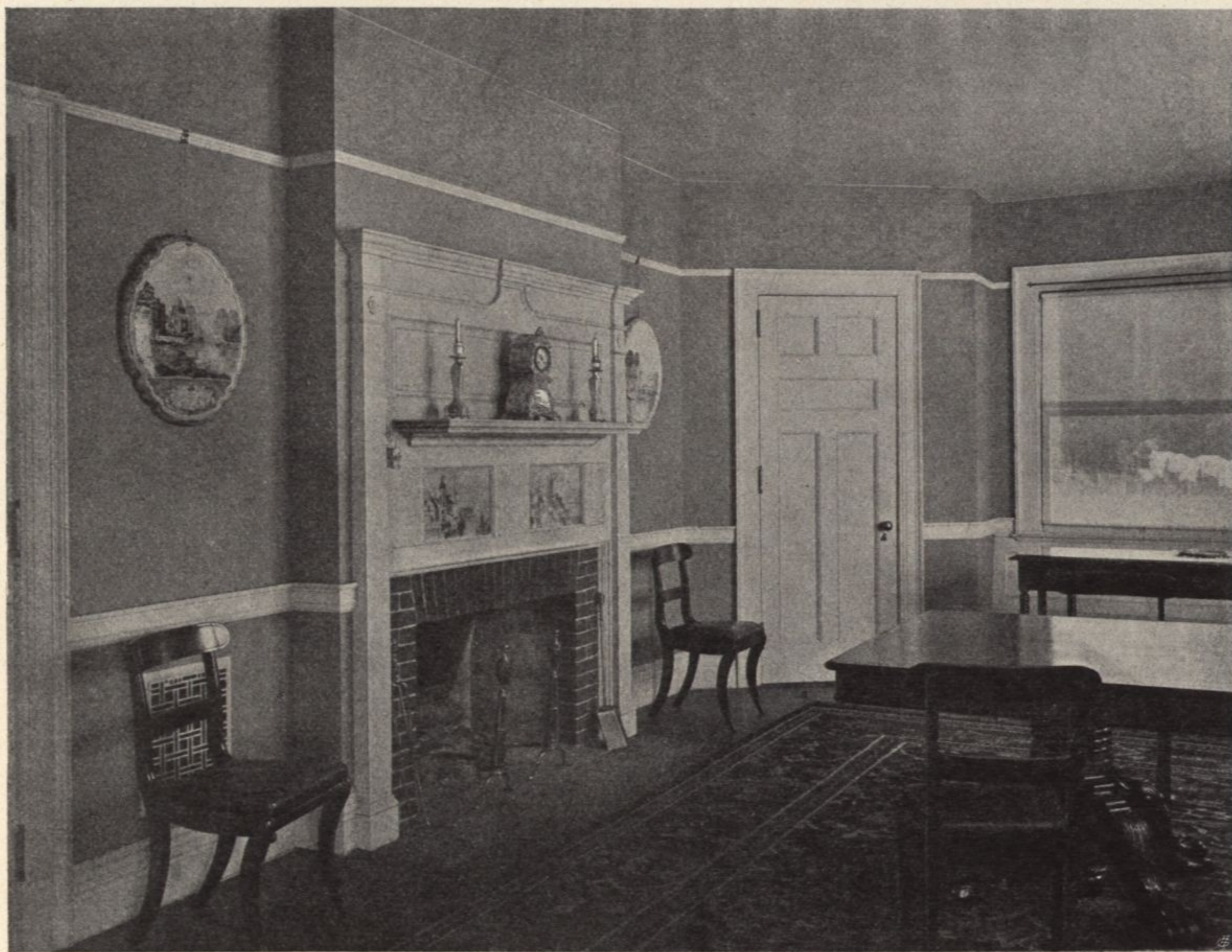


Präsidenten, Thomas Jefferson, war Architekt und hat in seinem Landhaus Monticello einen höchst reizvollen klassizistischen Bau aufgeführt. Noch stärker wurde von ihm und anderen das stilistische Moment in den Universitätsbauten (Charlottesville, Cambridge und anderwärts) betont.

Die ersten Rathäuser und Staatsgebäude (Newyork, Boston), die vielen Independence-Halls, die Denkmäler der politischen Freiheit atmen dieselbe antikisierende Architekturfreudigkeit. Als das Kapitol in Washington, das großartige Nationaldenkmal, geplant und errichtet wurde, war der Kuppelbau



Altes Speisezimmer in Princeton (N. J.)

in den größten Dimensionen, aber auch die Anwendung einer strengen Säulenarchitektur selbstverständlich.

So ist die Entwicklung des öffentlichen Lebens in Amerika streng mit dem Klassizismus verknüpft und es wirkt noch heute eine Vorliebe für diese Periode in den meisten öffentlichen Bauten nach.

Selbst die Wolkenkratzer (sky scraper) haben eine Zeitlang ihre Abhängigkeit von den Stilfesseln nicht verleugnen können, bis ihre wachsende Bedeutung sie endlich doch zur vollen Selbständigkeit führte.

Während nun in den offiziellen Gebäuden der Stilismus ein stark ausgeprägter war und die Abhängigkeit von europäischen Vorbildern sehr deut-