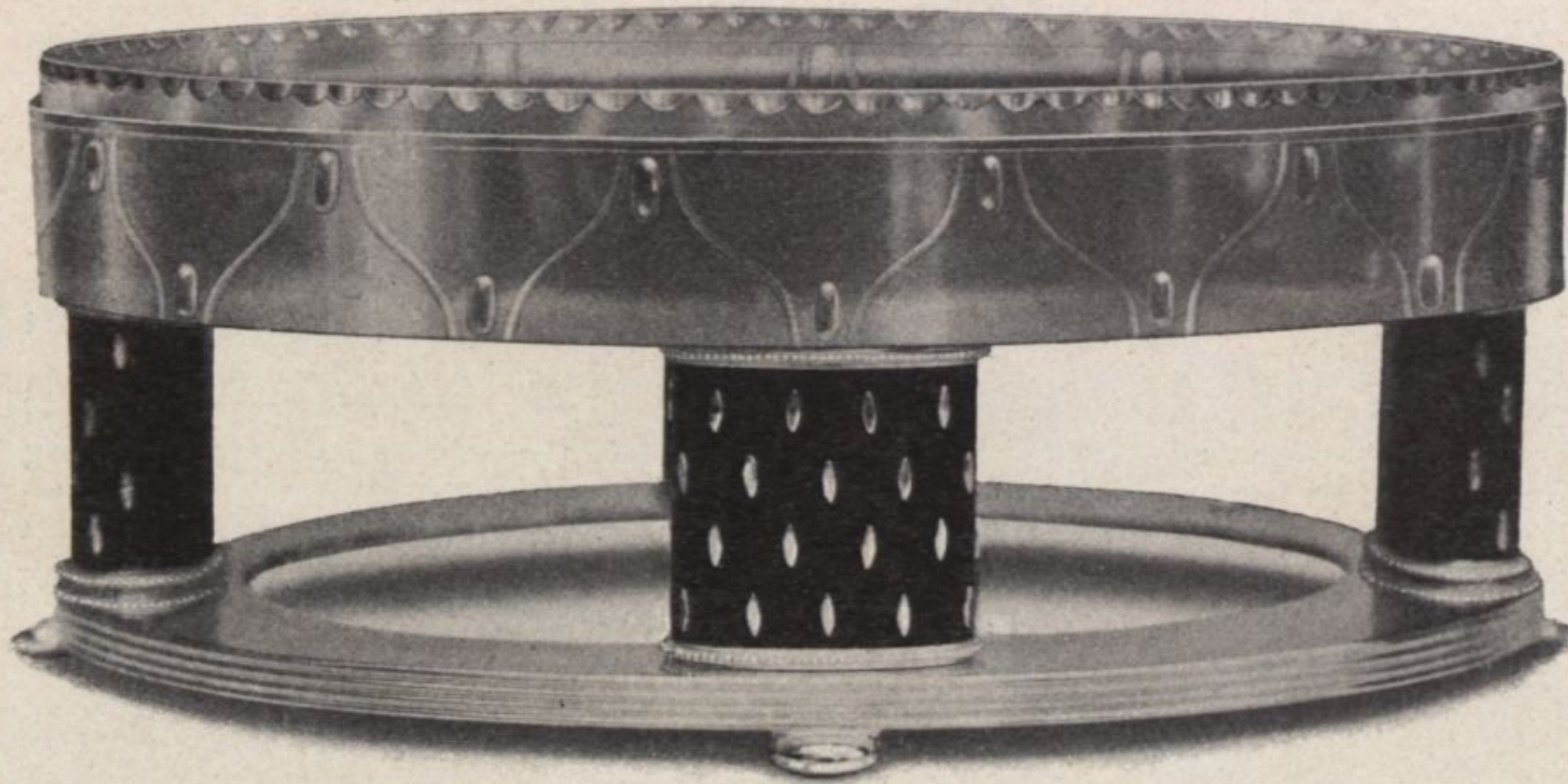


Ausstellung österreichischer Kunstgewerbe. Uhr, Silber, entworfen vom Assistenten der Kunstgewerbeschule Architekten Philipp Häusler, ausgeführt von Eduard Friedmann

einfachen Bronzen und keramischen Stücken ausgestattet, die einen sehr stark archaisierenden Zug besitzen. Ihr Streben geht offenbar dahin, mit den einfachsten technischen Hilfsmitteln und den ursprünglichsten konstruktiven Gestaltungsprinzipien einen starken Stimmungsgehalt zu verbinden. In ähnlichem Sinne hat auch E. Lichtblau mit der Firma L. Nick sein Atrium gebildet. Sie kommen der äußersten Grenze sehr nahe, bis zu welcher



Ausstellung österreichischer Kunstgewerbe. Jardiniere, getrieben, mit Ebenholzsäulen, entworfen vom Assistenten der Kunstgewerbeschule Architekten Philipp Häusler, ausgeführt von Eduard Friedmann

stellung auf, die einige jüngere Architekten mit akademischer Vorbildung entworfen haben. Dr. Frank, H. Gorge, V. Lurje, Dr. Strnad haben einen Raum mit bemalter Decke, bemalten Möbeln, Stickerien,



Ausstellung österreichischer Kunstgewerbe. Steinbock, Bronze, entworfen vom Professor der Kunstgewerbeschule Franz Barwig

man noch eine Überwindung alter Formelemente durch die Bedürfnisse unserer Zeit erkennen kann. Doch treffen eine stramme architektonische Führung und eine Einheit der überaus bestimmten Farbgebung so sehr in einer starken