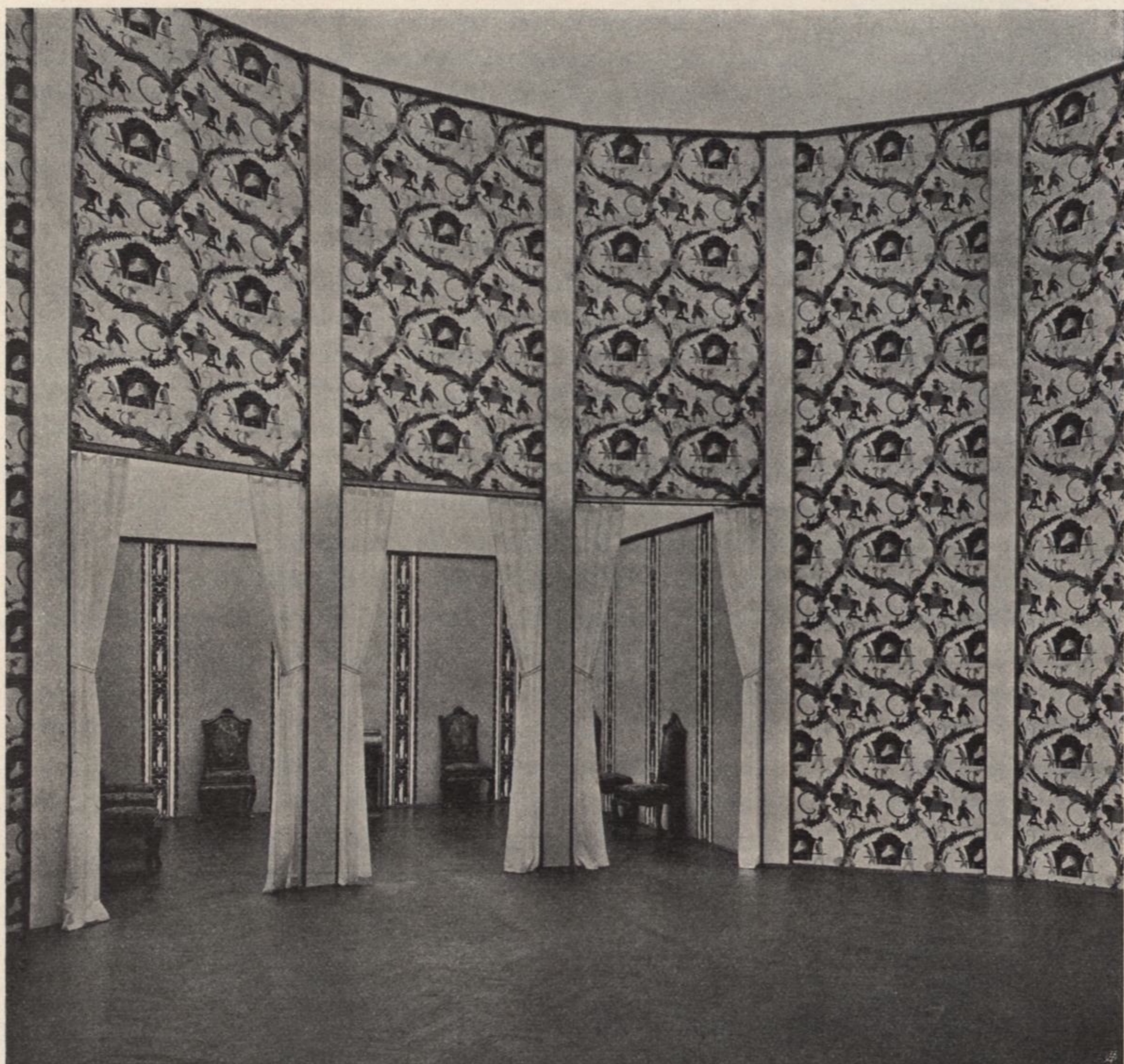


mitgemacht wurde. Künstlerische und stark persönlich gefärbte Einflußnahme auf die Ausgestaltung der Innenräume vertrug sich nicht mit der schwerer beweglichen, für breite Schichten arbeitenden Fabriksindustrie. Die Wand wurde vorerst durch den Maler behandelt, der vollkommen anpassungsfähig ist und allen Versuchen entgegenkommt.



Empfangsraum, Tapete der Firma P. Piette, Bubensch, entworfen von Ernst Lichtblau (Raum 1)

Zudem gab ja auch das verstärkte Streben nach Ruhe in der Wandbildung, nach Schaffung einfacher toniger Flächen, nach Ausschaltung des Ornaments der Papiertapete ein geringes Arbeitsfeld.

Das Ursprungsland der modernen Bewegung, das britische Inselreich, hat zwar von Anbeginn an der Tapete viel Aufmerksamkeit gewidmet.

Morris, Walter Crane, selbst Burne-Jones haben häufig Tapeten entworfen und die Erzeugnisse von Sanderson, Woollams, Essex Mills Branch