

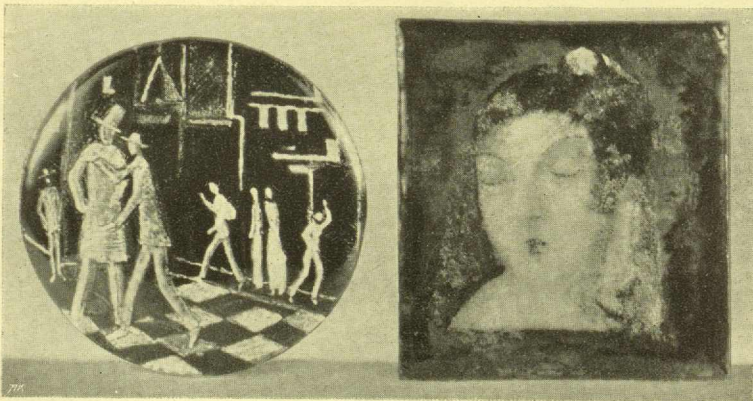
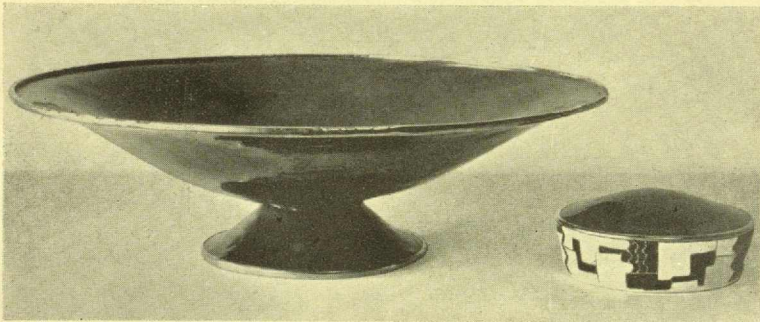
WERKSTÄTTE FÜR EMAILARBEITEN

Oberbaurat Professor Dr. Josef Hoffmann

Technische Leitung: Lehrerin Eleonore Zanoskar

22 Schüler, davon 19 weiblich

30 Wochenstunden. Die Schüler arbeiten in den vielfachen Emailtechniken, wie Limousiner Email, Maler-Email, Champlevé, Cloisonné, Email à jour, plastisches Email, Goldemail nach eigenen Entwürfen.



Schale opakrot emailliert, mit gefeilter Messingfassung, Elisabeth Ubelaker
– Dose, Zellenemail, Lilly Grube – Grisaille-Malerei, Lotte Schönberg
– Farbiger Schmelz, Leopoldine Hirsch