

K. K. ÖSTERREICH. STAATSBAHNER.

LVXVSZVEGE V. ANSCHLVSSVERKEHR MIT DEM AVSLANDE

V P P P P



ROM

Kürzeste Zugverbindungen.

Gültig vom 1. Mai 1909.

Wien—Pontafel—Venedig—Rom u. Mailand—Genua.

† 725	* 900	ab Wien Westb. an	† 750	* 750
359	714	an Wien Südb. ab	919	† 907
537	856	an Villach ab	750	1203
1045	220	an Pontafel "	210	1030
		an Venedig "	745	445
610	720	an Mailand ab	805	1120
935	1110	an Turin "	300	720
1105	1205	an Genua "	1140	200
110	655	an Rom ab		

† Speisewagen zwischen St. Michael—Pontafel. * Schlafwagen zwischen Wien—Venedig—Rom. Speisewagen zw. St. Veit a. Gl.—Pontafel. Fahrtdauer: Wien—Venedig 17 St., Wien—Rom 30 St.

Wien—Lemberg—Odessa—Kiew und Czernowitz—Bukarest—Konstanza—Konstantinopel.

* 740	1205	745	† 950	ab Wien K. F. N. B. an	† 620	810	841	957
258	888	303	643	an Krakau an	936	1250	649	224
840	230	855	130	an Lemberg ab	245	700	1245	825
618	743	210	733	an Czernowitz ab	755	120	702	1152
825	825	.	1025	an Bukarest (O. E. L.) "	.	.	910	.
1030	1030	.	.	an Konstanza (O. E. L.) "	.	.	555	.
* 1130	* 1130	.	.	an Konstantinopel (O. E. L.) "	.	.	* 1000	.
510	1121	419	620	an Podwołoczyska ab	1022	1150	516	154
	919	.	925	an Odessa (Petersb. L.) "	846	846	912	1157
	620	.	818	an Kiew (Petersb. L.) "	935	935	1230	915

* Montag und Freitag. * Dienstag und Samstag. * Speisewagen zw. Wien—Lemberg. * Schlafwagen zw. Krakau—Itzkany. Speisewagen zw. Kolomea—Bukarest. † Schlafwagen zw. Wien—Podwołoczyska. Speisewagen zw. Krakau—Podwołoczyska. * Schlafwagen Wien—Lemberg.

Wien—Marienbad—Karlsbad Z. B.—Berlin und Wien—Eger—(Franzensbad)—Kassel—(Köln)—Aachen.

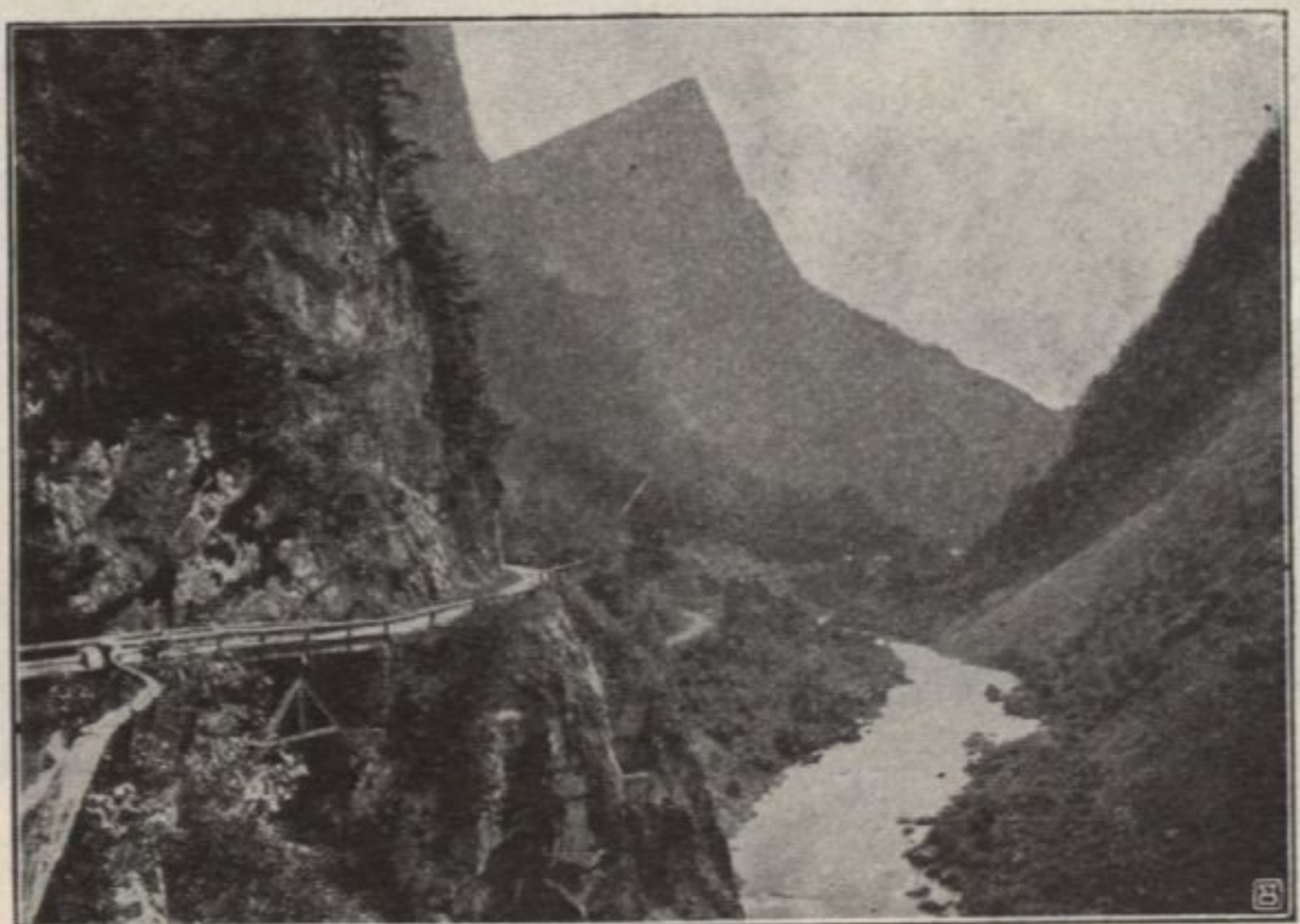
810	1030	* 1015	ab Wien K. F. J. B. ... an	* 650	820	540
449	535	647	an Marienbad ab	1048	1211	1030
616	703	831	an Karlsbad Z. B. ... "	910	1035	900
535	613	733	an Eger "	1005	1125	952
643	643	755	an Franzensbad "	947	1038	918
1159	1159	1141	an Leipzig B. B. "	408	500	111
642	642	238	an Berlin A. B. "	100	1125	1040
241	241	753	an Kassel ab	1126	240	.
852	852	.	an Köln ab	556	825	.
1029	1029	.	an Aachen ab	.	655	.

Direkte Wagen I. und II. Klasse zwischen Wien—Karlsbad Z. B. und zwischen Wien—Eger. * Direkte Wagen I., II. u. III. Klasse zwischen Wien—Franzensbad—Leipzig B. B.

VENEDIG



GESÄVSE



Stadtbureau der k. k. österreichischen Staatsbahnen

in Wien, I., Wallfischgasse 15, und
 Amtl. Verkehrsbureau der k. k. öst. Staatsbahnen in Berlin unter d. Linden 47.
 Dortselbst Fahrkartenausgabe, Erteilung von Auskünften, Verkauf von Fahrplänen im Taschenformat. Letztere sind auch in allen Tabaktrafiken und Zeitungverschleißern erhältlich. Die Nachtzeiten von 600 abends bis 559 früh sind durch Unterstreichen der Minutenziffern bezeichnet.