

K. K. ÖSTERREICH. STAATSBAHNER.

· LUXUSZÜGE · u. ANSCHLUSSVERKEHR · MIT · DEM · AUSLANDE ·



· SALZBURG ·

WIEN — ARLBERG — PARIS — GENÈVE.

† 10 00	* 8 00	10 10	ab Wien Westb. an	6 00	* 6 30	† 7 12
4 35	1 40	7 00	an Salzburg . . .	9 00	12 45	12 45
7 25	5 00	10 40	an Badgastein . ab	6 15	9 43	9 50
10 05	7 10	12 00	an Innsbruck . . .	8 35	6 35	7 10
5 55	11 43	4 06	an Bozen ab	8 52	2 10	1 30
7 25	12 57	5 34	an Meran	7 30	12 46	8 50
6 30	2 09	8 10	an Zürich ab	8 51	11 15	11 35
9 35	6 15	12 03	an Bern ab	5 00	6 50	8 37
12 48	8 35	6 10	an Genf	1 00	1 00	5 25
8 10	10 25	6 32	an Mailand	11 10	11 10	12 30
4 36	11 59	10 15	an Lyon	7 16	7 16	12 35
10 18		5 38	an Marseille . . .	11 52	11 52	6 00
5 45	11 35	6 35	an Paris ab	10 10	10 16	9 09

◊ Ab 30. Mai. • Ab 1. Juli. ◦ Ab 1. Juli 435. † Speisewagen zw. Wien—Innsbruck. * Schlafwagen zw. Wien—Zürich, zurück Paris—Wien; Speisewagen zw. Wörgl—Zürich, zurück Zürich—Wörgl.
 Fahrtdauer: Wien — Paris 28½ und 32½ Stunden

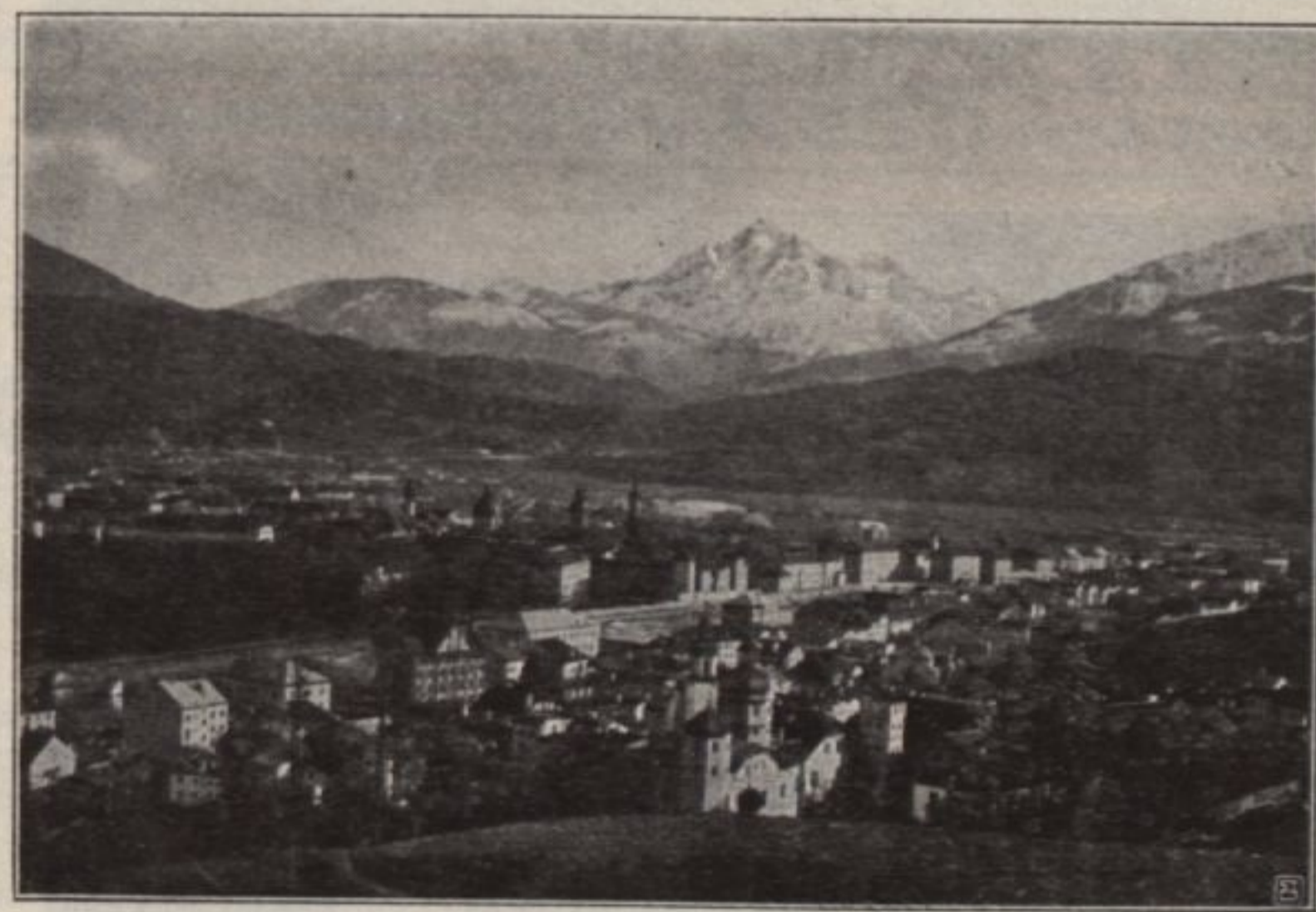
WIEN — KÖLN — BRÜSSEL — LONDON

† 8 20	7 30	10 45	* 8 30	ab Wien Westb. an	* 7 30	5 25	† 9 25
1 50	3 40	2 17	an Passau . . . ab	1 55	12 26	3 41	
12 16	1 30	12 46	an Mainz . . . ab	1 32	2 50	5 54	
11 26	12 45	12 00	an Frankfurt . . ab	4 37	3 38	6 15	
5 41	4 21	4 36	an Köln	12 26	12 00	1 50	
10 23	7 50	9 43	an Brüssel . . . ab	6 13	6 37		
2 45	9 52	10 56	an Ostende	3 47	4 46		
10 00	5 04	5 43	an London	9 05	9 05		
	5 04	5 38	an London ab	9 05	9 05		
			(über Calais)				
			an London ab	8 35			
			(ü. Vlissingen)				
			an London ab	8 30			
			(ü. Hoek v. Holl.)				
Hann. an 3 07							
Brem. " 5 35							
Hamb. " 6 40							
an Wien-Ostende-Expreszug	7 32	7 50					
		8 00					

† Speisewagen zw. Wien—Frankfurt am Main. * Schlafwagen zw. Wien—Frankfurt am Main. ◦ Schlaf- und Speisewagen zwischen Wien—Ostende.
 Fahrtdauer: Wien — London 31 oder 33½ Stunden.
 • Ab 29. Mai.



· ZELL · AM · SEE ·



· INNSBRUCK ·

HR