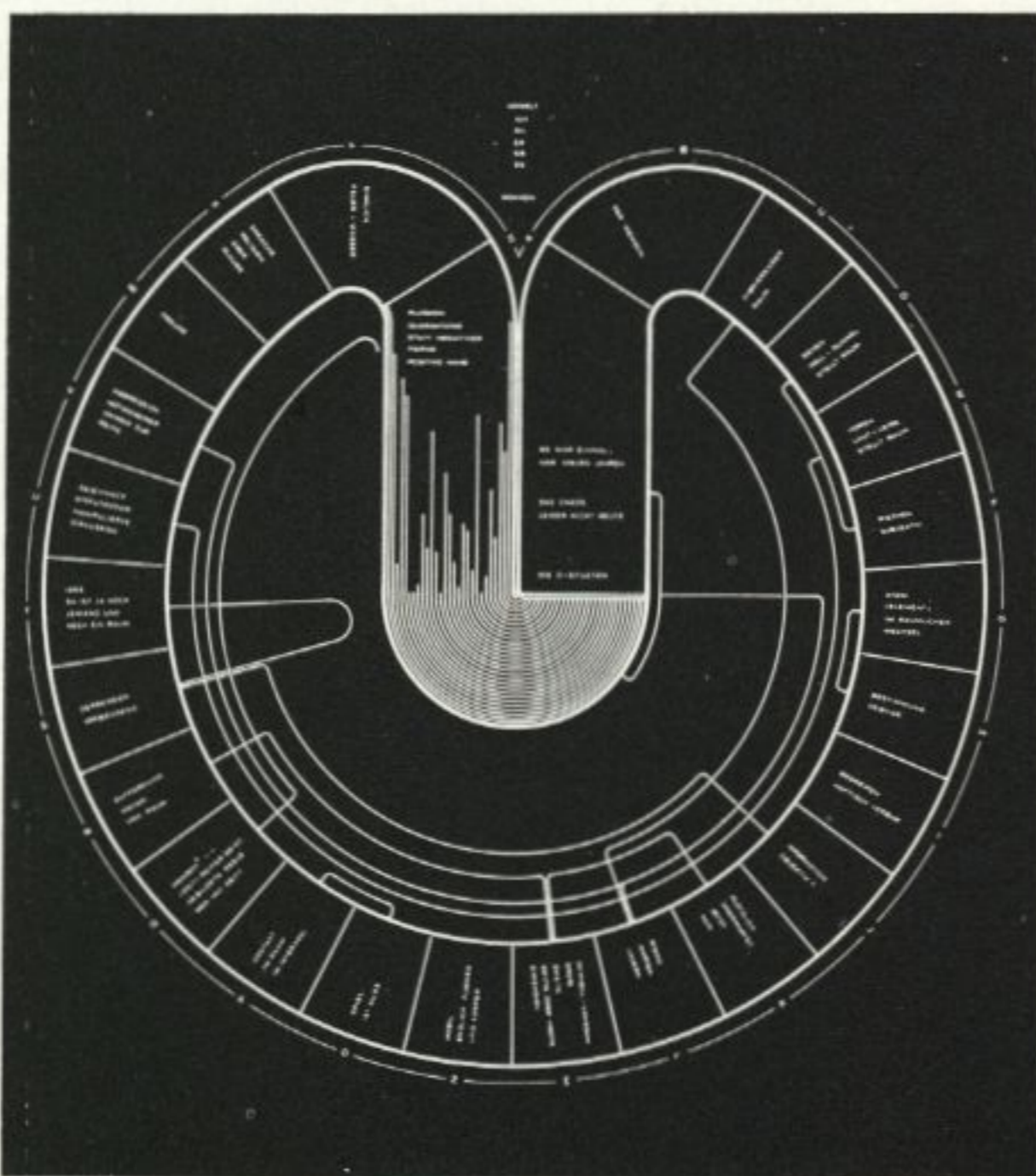




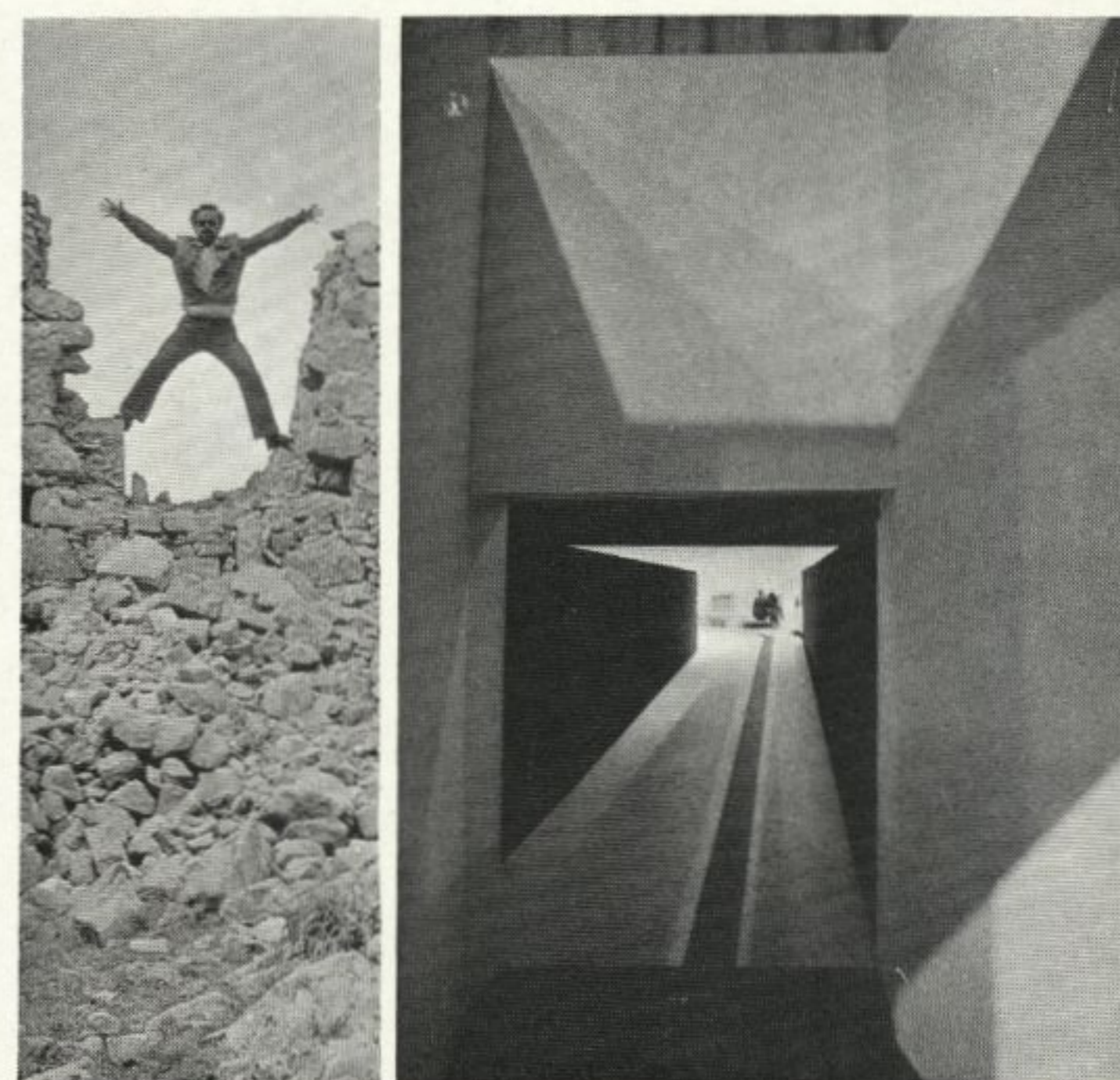
1



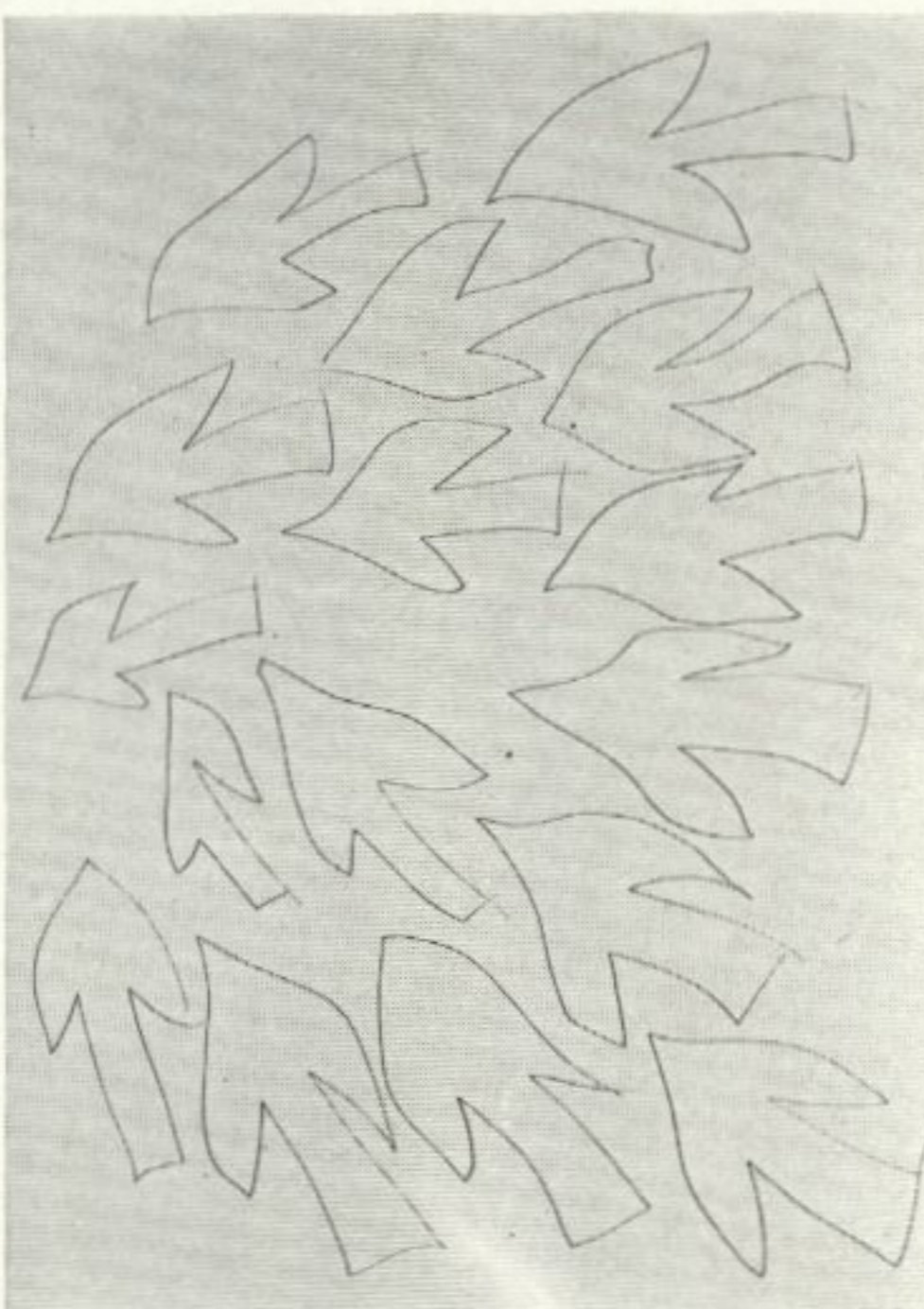
2



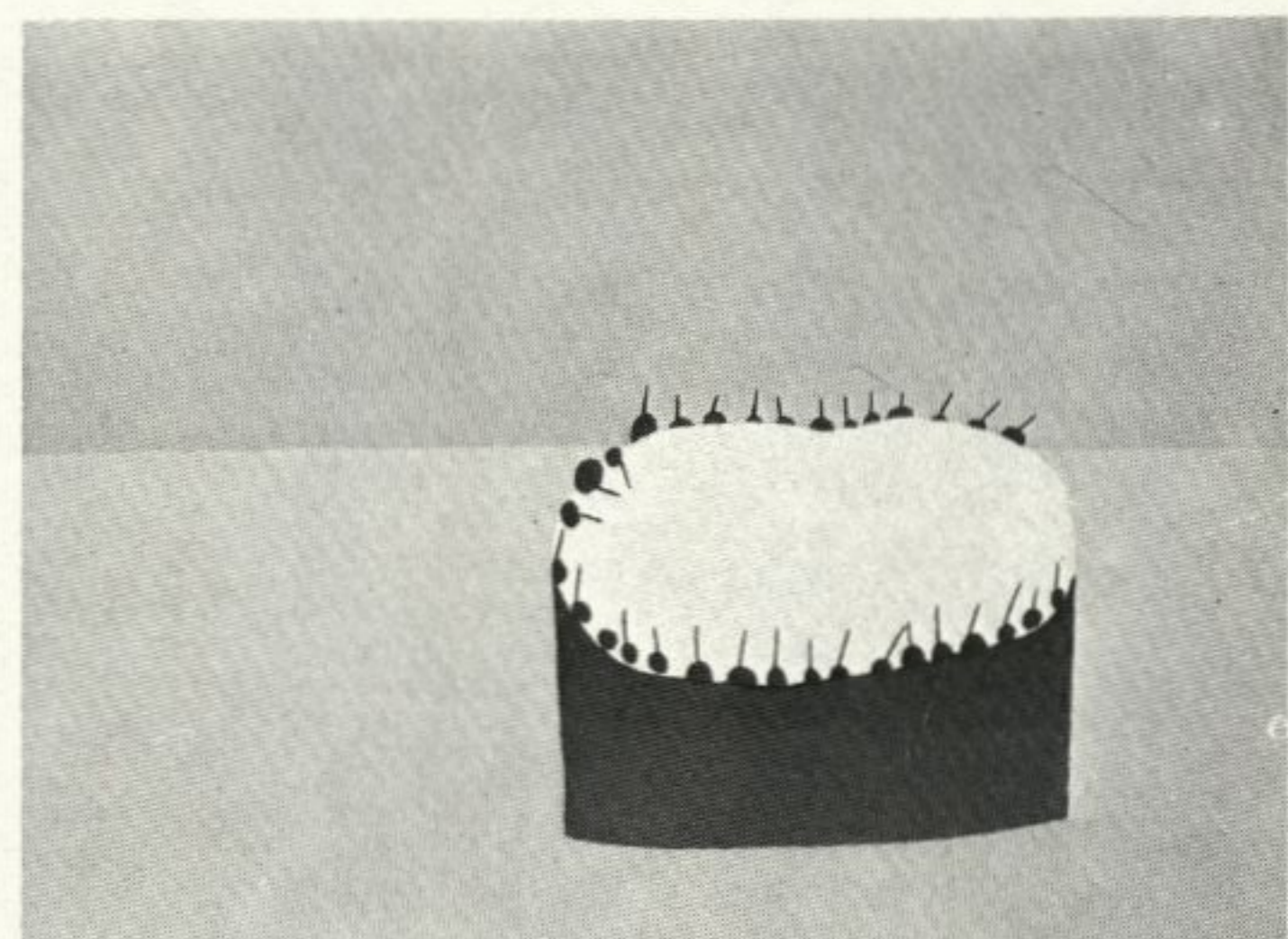
3



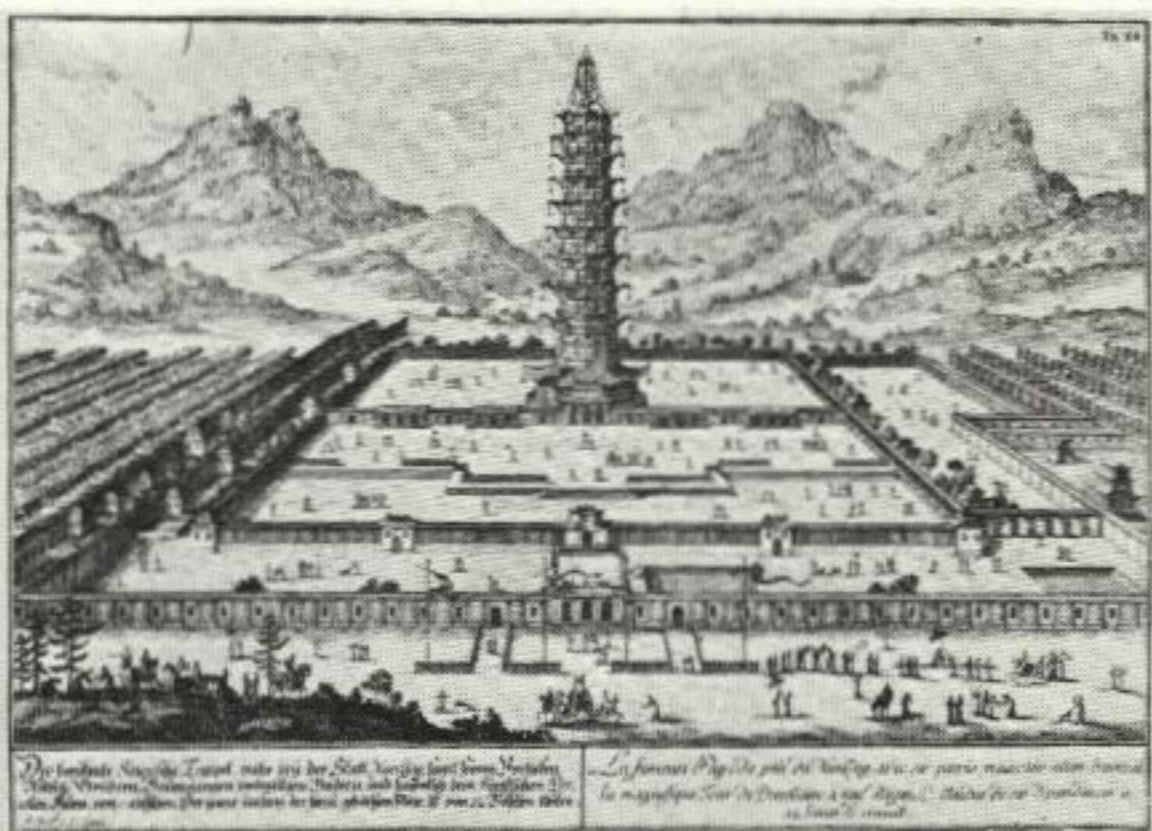
4



5



6



7



8

- 1 Stephanie Windisch-Graetz, »Eva«, September 1978. Farbfotografie, 62 x 41 cm
- 2 Stephanie Windisch-Graetz, Sylvia Kristel, Schauspielerin, Dezember 1977. Farbfotografie, 50 x 33 cm
- 3 Wolfgang Haipl, »Umwelt Ich Du Er Sie Es Wohnen«, Bezugs-kreis des Wohnens
- 4 Wolfgang Haipl, Eingang zur Ausstellung »mobilia fantastica«, 1971. Österreichisches Museum für angewandte Kunst, Aus-stellungshalle Neues Haus
- 5 Grete Rader-Soulek, Zeichnung
- 6 Grete Rader-Soulek, Bild (s. Text AMK 165)
- 7 Ausstellung »Chinamode« — Beispiele der Ost-West-Begeg-nung im 17. und 18. Jahrhundert. Darstellung einer Pagode auf einem Entwurf einer historischen Figur... (Kat. Nr. 12), einer Schüssel (Kat. Nr. 13) und einer chinesischen Pagode in Kew Gardens/England (Kat. Nr. 16)
- 8 Schüssel, Kupfer mit Maleremail, Straßenszene, rundum Ran-kenwerk mit Drachen. Schloßmuseum Riegersburg (w. o.)