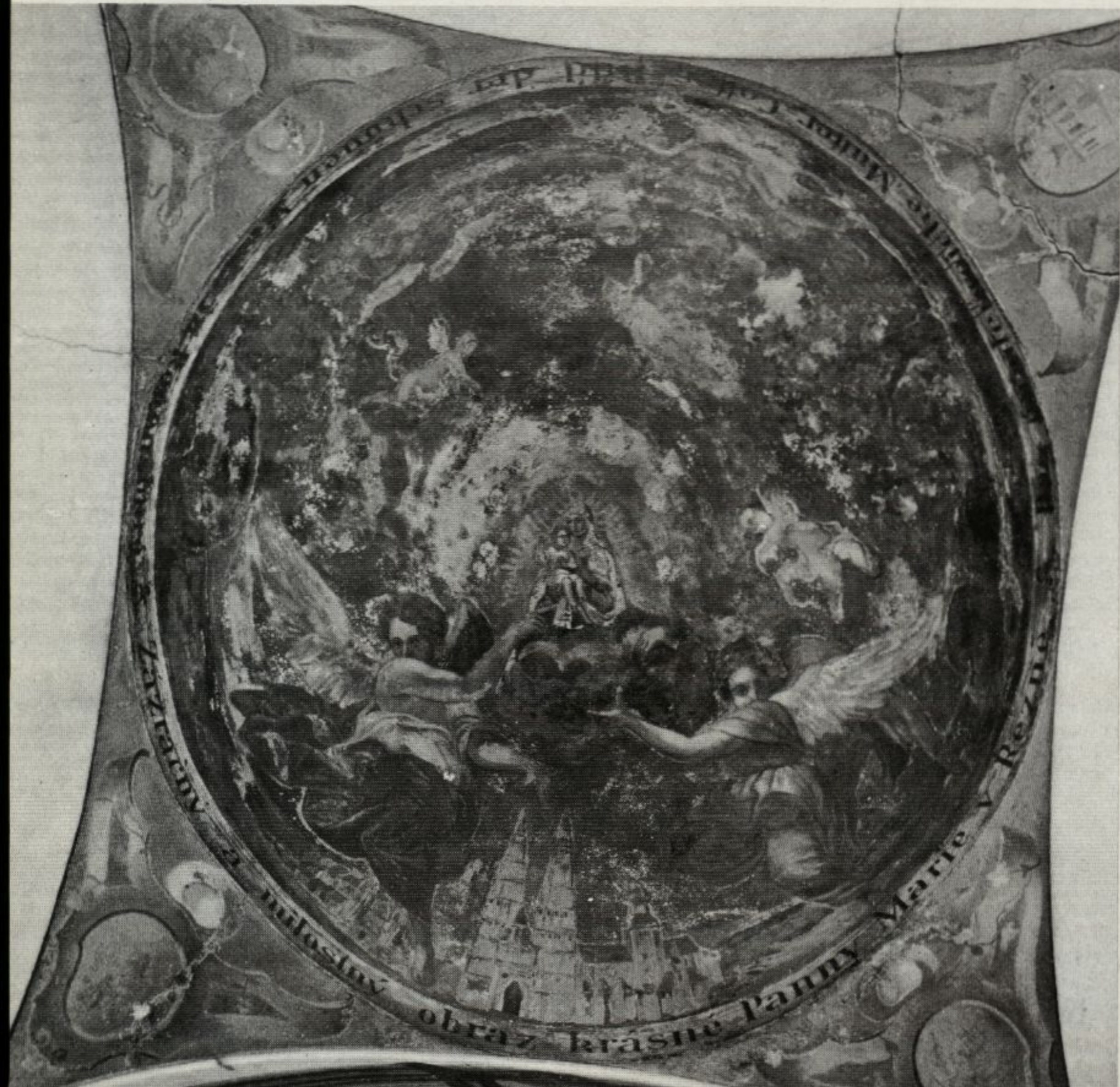




5

- 20 Loreto in Prag, Ferdinand Graf Lobkowitz
- 21 Loreto in Waldl, Wenzel Graf Lobkowitz
- 22 Leitomischl, Friedrich Graf Trauttmansdorff
- 23 Nezamyslic, Franz Graf Kolowrat
- 24 Nitzau, Thomas Sartorius, Abt von Břevnov
- 25 Obergeorghenthal, Johann Friedrich Graf Waldstein, Erzbischof von Prag
- 26 Neupaka, Joachim Graf Slawata
- 27 Pilsen, Wratislaw Graf Sternberg
- 28 Veraikon zu St. Veit in Prag, Wenzel Bilek von Bilenberk
- 29 Kreuzkirche, Altstadt von Prag, Wolfgang Maximilian von Lamingen
- 30 St. Jakob, Altstadt von Prag, Franz Graf Kinsky
- 31 St. Niklas, Prag-Kleinseite, Johann Paul von Walderode
- 32 Rokitzan, Jaroslav Graf Sternberg, Bischof von Prag

7



6

- 33 Rimau, Johann Graf Waldstein
 - 34 Přebiram, Heiliger Berg, Wenzel Graf Kinsky
 - 35 Setsch bei Pilsen, Johann Humprecht Graf Czernin
 - 36 Wien (sog. Sternberg-Muttergottes), Wenzel Graf Sternberg
 - 37 Strakonitz (Weißer Berg), Ferdinand Graf Kolowrat
 - 38 Straschin, Ferdinand Graf Harrach
 - 39 Schüttenhofen, Eusebius Freiherr von Hierle
 - 40 Teinitz bei Klattau, Wilhelm Graf Kolowrat
 - 41 Warta in Schlesien, Anton Graf Berka von Duba
 - 42 Wischehrad, Franz Augustin Graf Waldstein
 - 43 Königsaal, Johann von Talmberg, Bischof von Königgrätz
 - 44 Altbunzlau, Georg Astr, Propst von Altbunzlau
- Es fällt auf, daß mit drei Ausnahmen (4, 36,

8



41) sich alle Orte in Böhmen befinden und auch solche gewählt wurden, die keineswegs zu den berühmten zählten. Sicherlich hatte der Stifter einen gewissen Einfluß, doch ist wohl das Programm nicht ohne den großen Patrioten und gelehrten Jesuiten Tanner († 1694) entworfen worden. Sehr viele der genannten Gnadenbilder stammen aus der Zeit vor dem Dreißigjährigen Krieg.

* * *

Eine reiche und eigenartige Anlage ist Rimau, südlich von Budweis. Dort treffen verschiedene Typen zusammen: zunächst wird eines der in Böhmen so beliebten Loretohäuser gebaut, dann folgt der berühmte Kreuzweg, dessen 25 Kapellen oder Stationen in den Abmessungen getreu jenen in Jerusalem folgen, an denen sich die Passion Jesu ereignete. Schließlich werden um das Loretohaus Ambiten gebaut und es wird