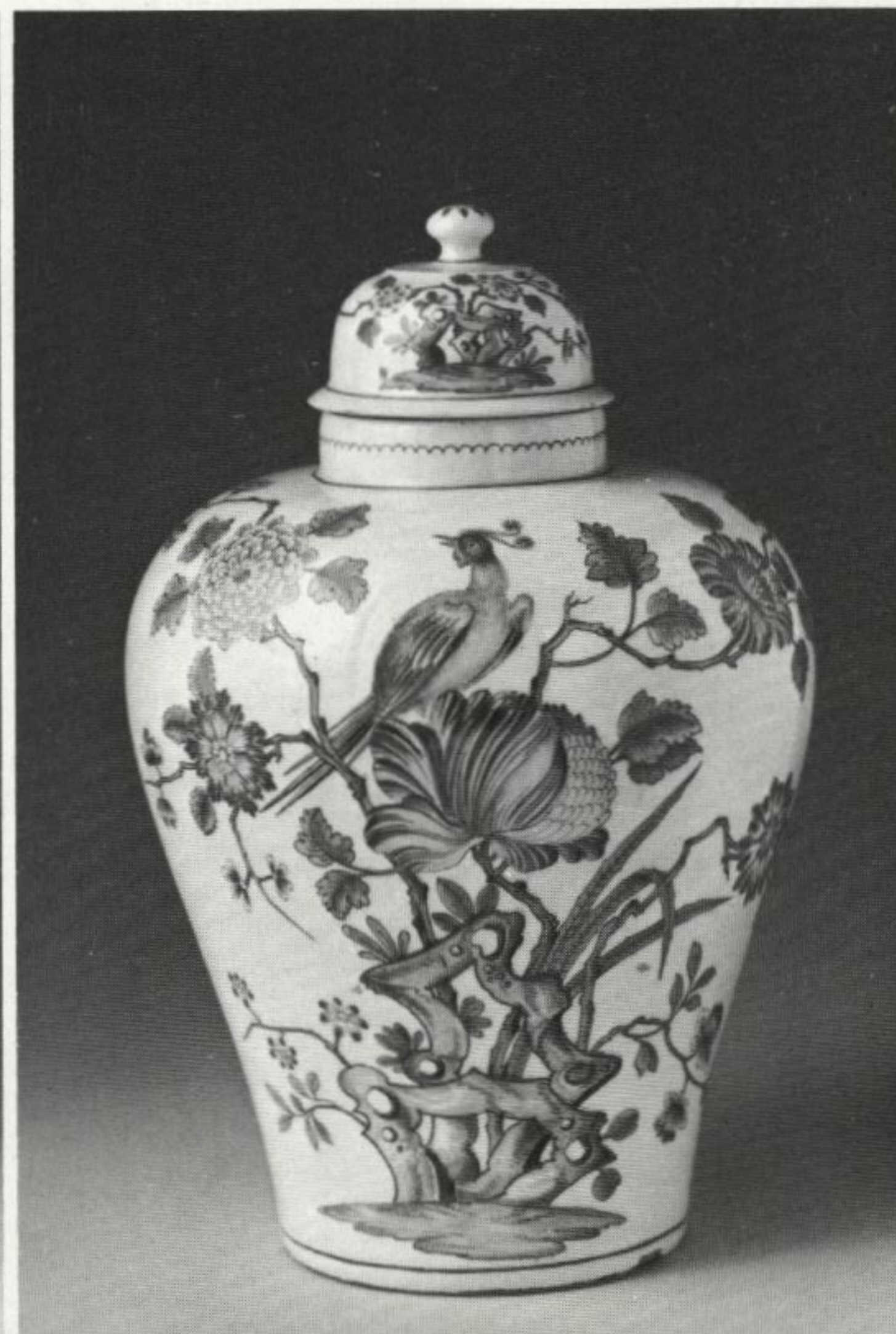


- 1 Doppelleuchter mit Schlittschuhläufer als „Winter“, um 1755—1760.
- 2 Blick auf Objekte der Manufaktur von C. I. Du Paquier (1718—1744). Im Hintergrund Entwürfe zu Blumenbildern.
- 3 Blick auf eine Gruppe der Ausstellung „Wiener Porzellan 1718—1864“ mit Dame am Clavichord, Dame mit Laute und Flötenspieler, um 1755—1760.
- 4 Kaffeekanne mit Pantherhenkel und Maskaronausguß, um 1720. Manufaktur Du Paquier. Slg. Fürst Liechtenstein, ehemals Chinesisches Zimmer in Schloß Eisgrub.
- 5 Deckelvase mit buntem Vogel- und Blütenzweigmotiven, um 1720—1725. Österreichisches Museum für angewandte Kunst, Wien.



3



4

*Der Beitrag ist dem zur Ausstellung „Wiener Porzellan 1718—1864“ erschienenen umfangreichen Katalog entnommen, der 186 Seiten Text, 300 Schwarzweißabbildungen und 22 Farbbilder umfaßt sowie Beiträge zur Wissenschaftsgeschichte und zur Geschichte und Technik des Wiener Porzellans, Zeittafel, Künstlerbiographien, Marken, Zeichen, Signaturen, Malernummern und Bossiererzeichen, Bibliographien enthält.*