



1 REINHOLD HOFSTÄTTER  
KUNSTHANDEL — ANTIQUITÄTEN  
A-1010 WIEN 1, BRÄUNERSTRASSE 12  
Corpus Christi, um 1500  
Süddeutsch/Nürnberg  
KARABINIERISAAL, STAND 3



1

2 HERBERT ASENBAUM, ANTIQUITÄTEN  
A-1010 WIEN 1, KÄRNTNER STRASSE 28  
Holzkassette mit Zinnbeschlägen  
Augsburg (?), um 1590  
12 x 17 x 9 cm



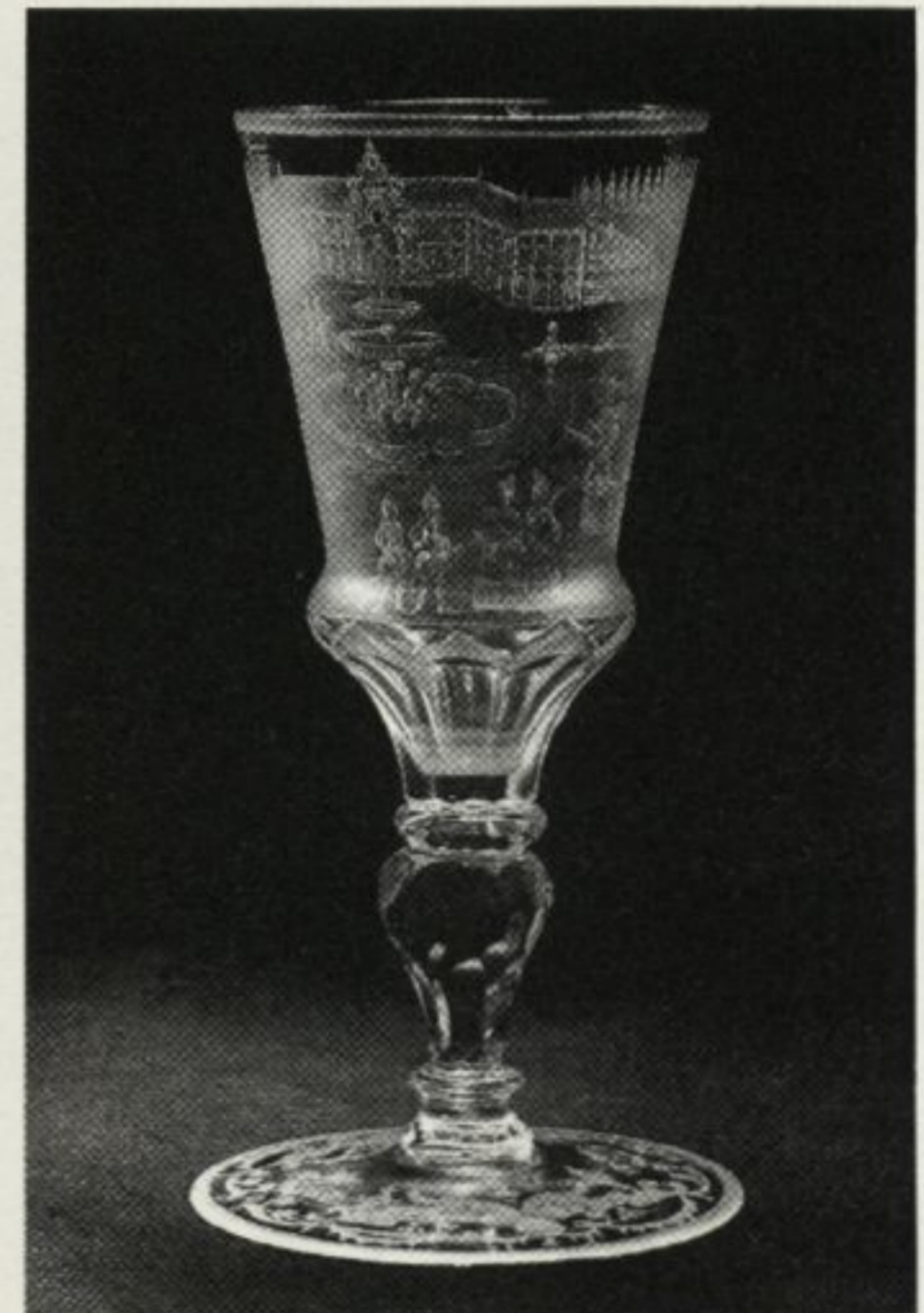
2

3 BERT WINTER  
KUNSTHANDEL — ANTIQUITÄTEN  
A-3601 DÜRNSTEIN/WACHAU  
Madonna auf der Mondsichel, 16. Jahrhundert  
Lindenholz, alte Fassung, Höhe 96 cm  
Provenienz: The Thomas F. Flannery, jr. Collection  
(Publ. Sotheby's, London, 1983)



5

4 MICHAEL KOVACEK — ANTIQUITÄTEN  
ANTIKE MÖBEL  
A-1050 WIEN 5, SCHÖNBRUNNER STRASSE 110  
Renaissance-Schrank, Tirol, dat. 1599  
komplett original, Weichholzkorpus,  
teilweise braun lasiert  
Höhe 200 — Tiefe 74 — Breite 158 cm  
GRÜNES ZIMMER, STAND 42



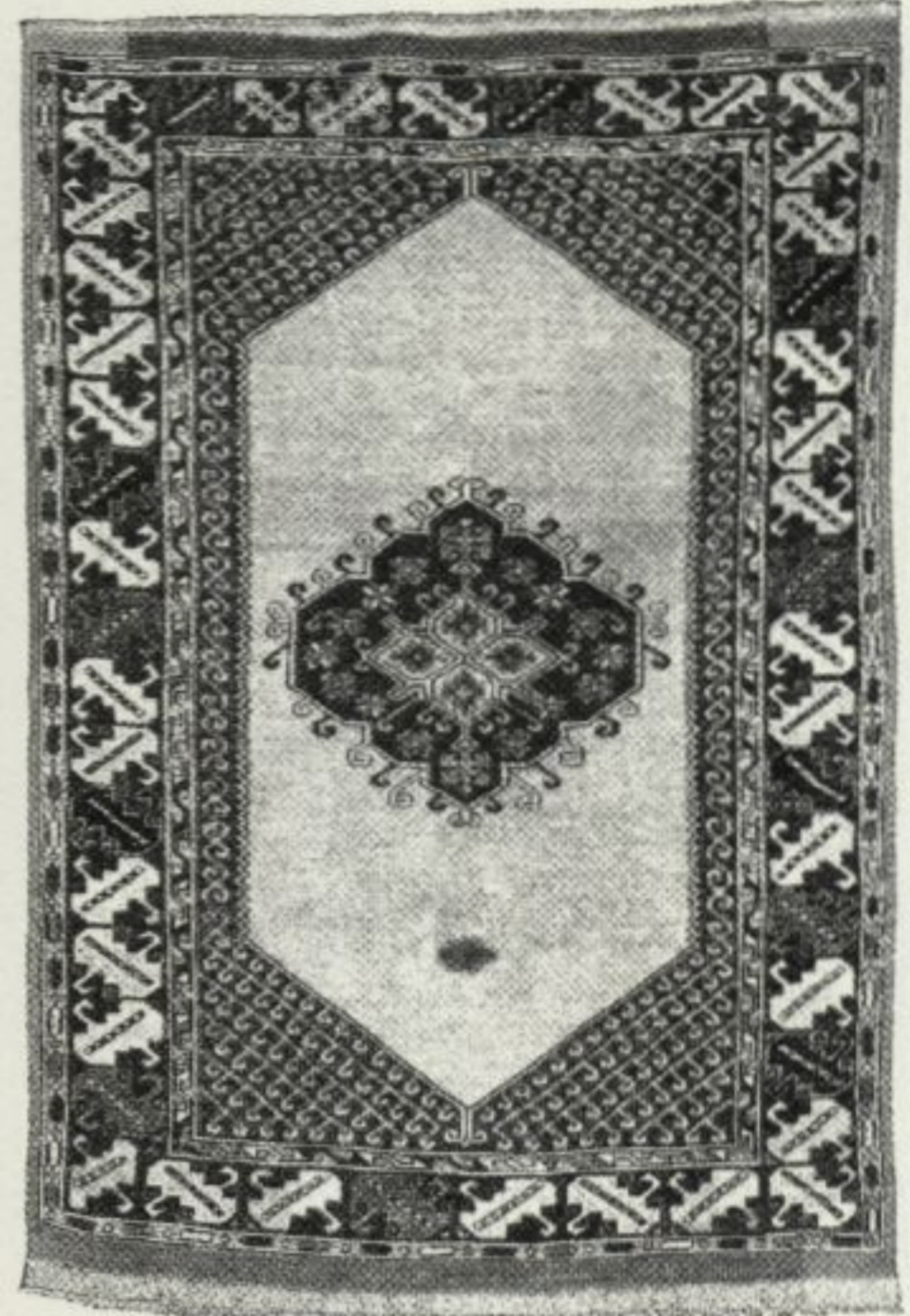
6

5 ELEONORE WIESINGER  
ERLESENE ANTIQUITÄTEN  
A-4600 WELS, BERG 9  
Kommode, Österreich, um 1730  
Originalzustand, Nußholzfurnier  
Höhe 85 — Breite 130 — Tiefe 63 cm  
THRONSAAL, STAND 33



9

6 MICHAEL KOVACEK — ANTIQUITÄTEN  
ERLESENES GLAS  
A-1010 WIEN 1, DOROTHEERGASSE 7  
Glaspokal, Schlesien, um 1740  
auf der Kupa Darstellung einer  
höfischen Gesellschaft in Schloßpark mit Brunnen,  
russischem Kegelspiel etc., Höhe 18,4 cm  
GRÜNES ZIMMER, STAND 42



10

7 REINHOLD HOFSTÄTTER  
KUNSTHANDEL — ANTIQUITÄTEN  
A-1010 WIEN 1, BRÄUNERSTRASSE 12  
Barocker Schreibschrank, Pfalz (Mainz?)  
Mitte 18. Jahrhundert  
Nuß-, Pappel-, Zwetschken- und andere Hölzer  
auf Weichholzkorpus furniert und intarsiiert  
Breite oben: 80 — unten: 126 cm  
Tiefe 75 — Höhe 180 cm  
KARABINIERISAAL, STAND 3



13

8 CZESLAW BEDNARCZYK  
KUNST + ANTIQUITÄTEN  
A-1010 WIEN 1, DOROTHEERGASSE 12  
Paar Vogelverkäufer, Meißen, um 1744  
Modell von J. J. Kaendler. Bunt staffiert,  
Höhe 21 cm  
KARABINIERISAAL, STAND 7



14

9 CZESLAW BEDNARCZYK  
KUNST + ANTIQUITÄTEN  
A-1010 WIEN 1, DOROTHEERGASSE 12  
Louis-XV.-Kommode, Paris, Mitte 18. Jahrhundert.  
Bombierter zweischübiger Korpus mit geschwun-  
gener Zarge auf hohen, über Eck gestellten Beinen.  
Würfelmarketerie, Kartuschen, stilisierte Blüten  
auf Rautenmuster.