



FONTAINE MOLIÈRE.
Prise au Daguerreotype.

11

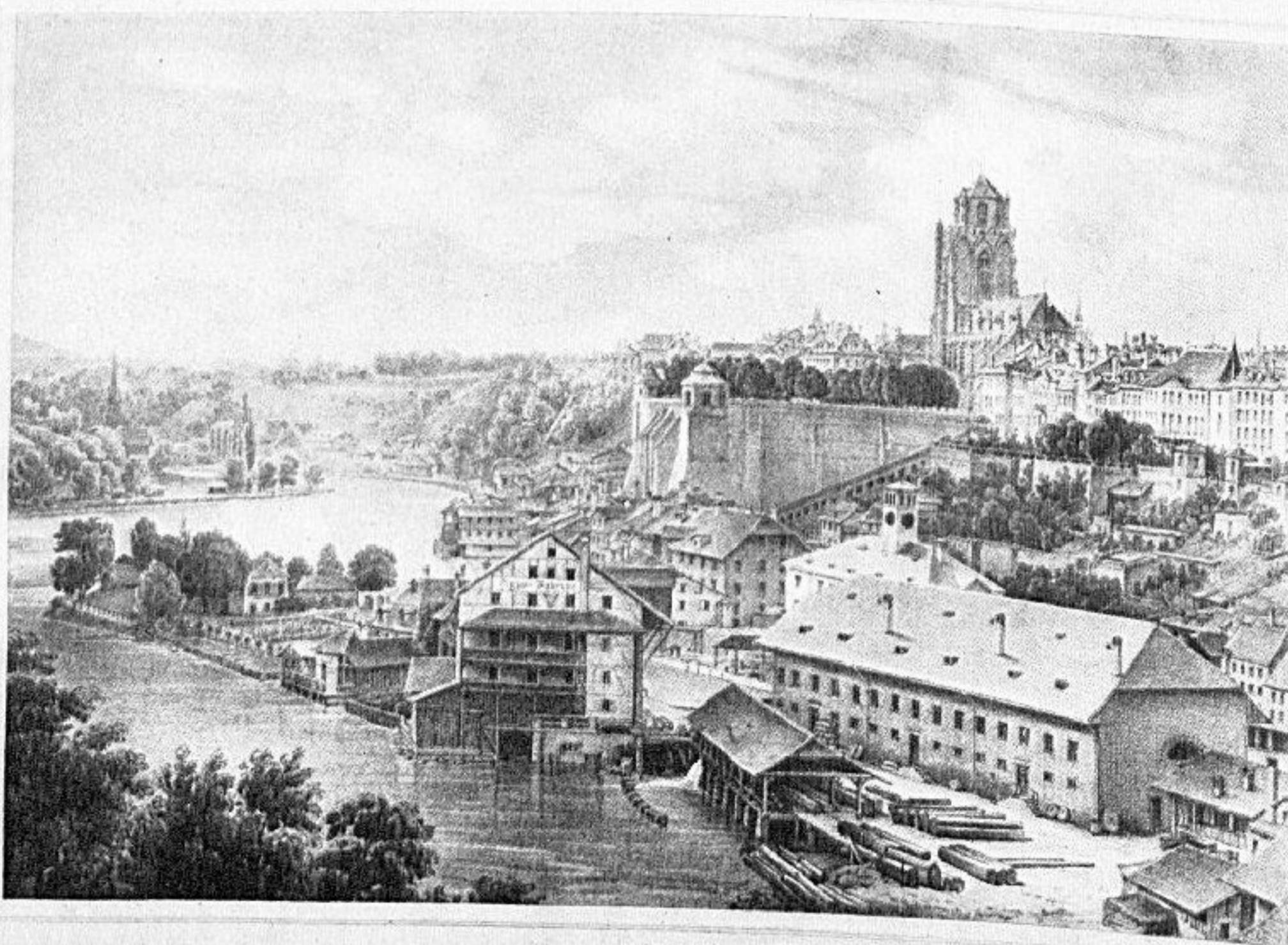
gepreßt. Die in der Bleiplatte dadurch gewonnene vertiefte „Zeichnung“ wurde dann galvanisch abgeformt, wodurch ein Reliefdruck-Verfahren möglich wurde³³. Die Idee Auers, auf diese Weise etwa Herbarien für Schulzwecke mit absoluter Naturtreue herzustellen, hat sich leider nicht durchgesetzt, obwohl eine Reihe von wissenschaftlichen Werken so höchst naturalistisch illustriert worden ist.

Das vorige Jahrhundert entwickelte — und das nicht nur in der Graphik — immer neue Verfahren der Vervielfältigung, Reproduktion und Faksimilierung. So gab es als Sonderentwicklung die von Franz von Kobell erfundene Galvanographie, die er zuerst 1840 veröffentlichte³⁴. Mit dieser Technik konnte man direkt auf eine Metallplatte zeichnen und davon galvanisch eine Druckplatte herstellen (Abb. 10). Die Künstlerzeichnung ging damit nicht mehr erst durch die Hände von Stechern und Xylographen, sondern wurde selbst zum Druckstock. Fast gleichzeitig mit Kobell hatten auch andere dieses Verfahren entdeckt, so berichtete Jacobi in der Petersburger Akademie der Wissenschaften über die galvanographischen Versuche Sr. kaiserl. Hoheit Maximilian Herzogs von Leuchtenberg und des Dänen Hoffmann, welche diese unabhängig von Kobell 1840 vorgenommen hatten³⁵. Erwähnenswert sind dann die mit Hilfe der Elektrotinten des Franz Theyer in Wien seit 1843 hergestellten Druckplatten nach Kreide-, Feder- und Tuschzeichnungen³⁶. Auch farbige Zeichnungen wurden galvanographisch vervielfältigt, zuerst von dem Maler J. Breyer in Wien³⁷ und vom „Hunde-Raffael“ Mathias Ranftl in der Hof- und Staatsdruckerei³⁸.

Die entscheidenden Impulse erhielt die Drucktechnik aber von der Photographie — schon 1816 von Niepce so genannt — zuerst in der Form der Daguerreotypie.

12

13



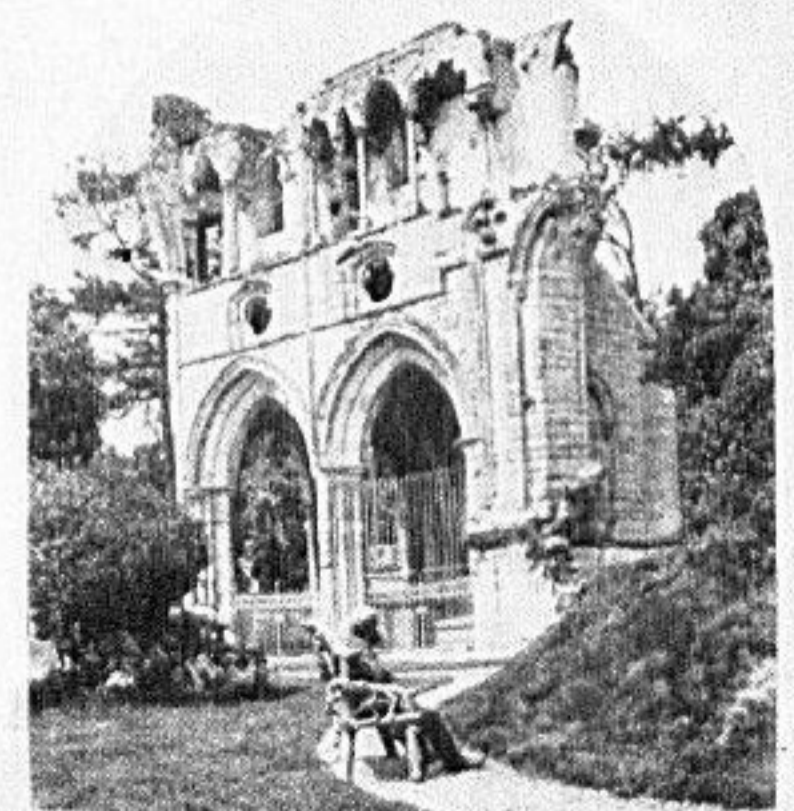
BERN,
aus der Thuner-Strasse aus Norden.

BERNESE

20

The Lady of the Lake.

Sir Wm. Scott, Bart.



SCOTT'S TOMB AT DRYBURGH.
PHOTO. G. W. WILSON.

London:
A. W. BENNETT, 5, BISHOPSGATE ST. WITHOUT.

1865.