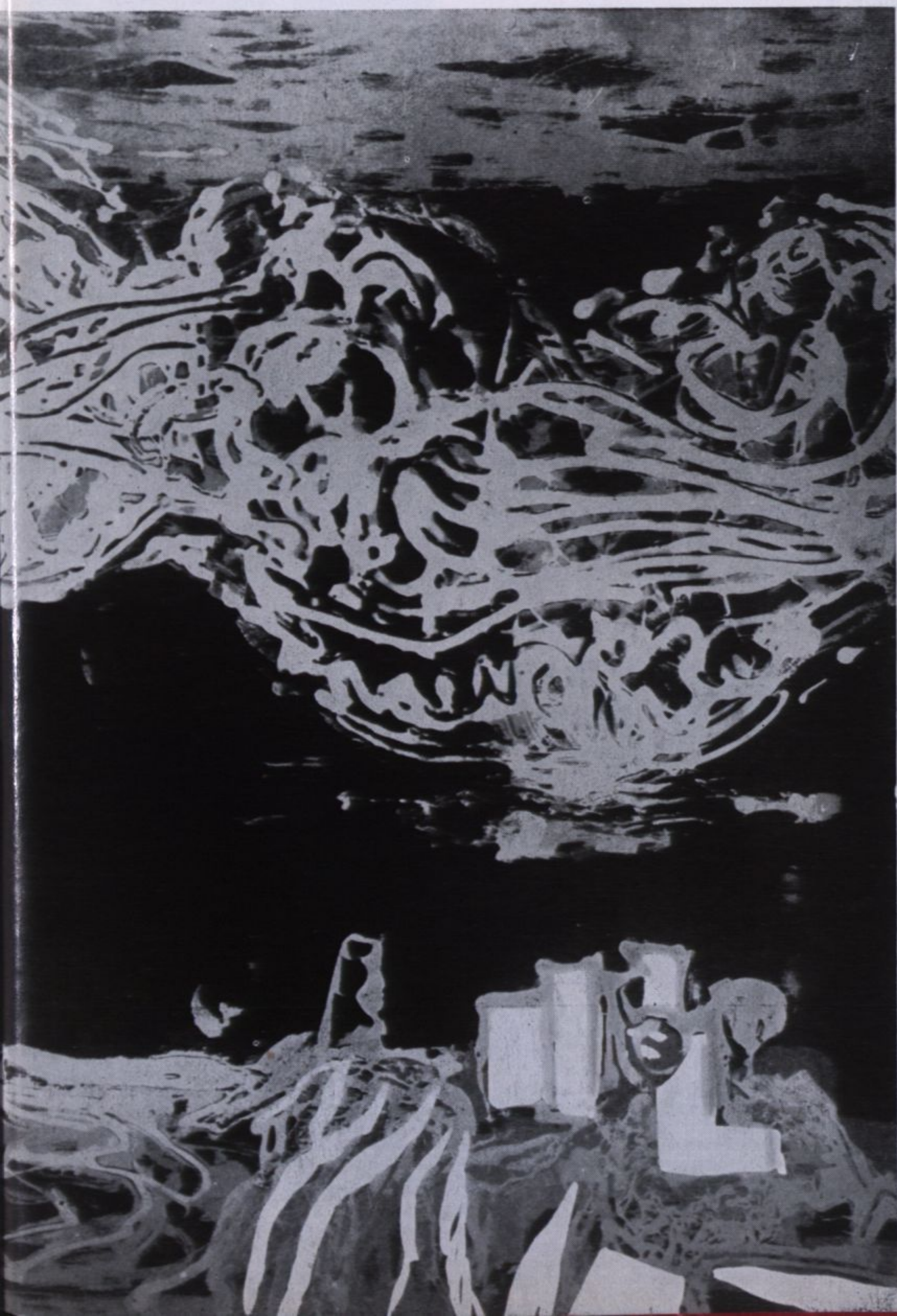


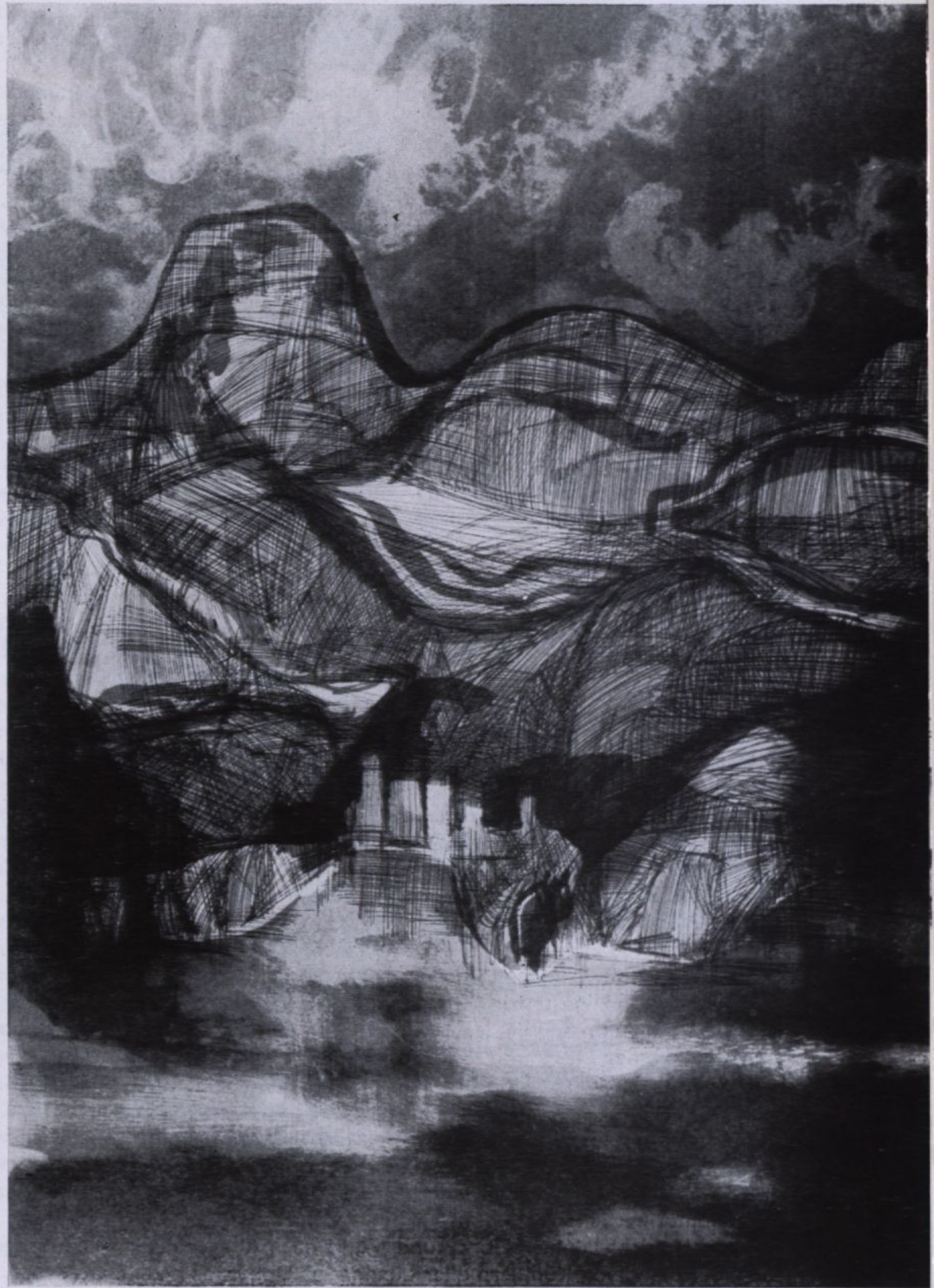


3

- 3 Dominik Rebhan, Späte Landschaft, 1963 (Nr. 63). Lithographie in Grün/Lila/Violett/Blau/Schwarz/Blau-grau/Beige. 37 Exemplare
4 Dominik Rebhan, Der Turm, 1963 (Nr. 54). Lithographie in Türkis/Braun/Grün/Schwarz. 33 Exemplare
5 Dominik Rebhan, Dunkles Ufer, 1963 (Nr. 60). Lithographie 2 Grün, 2 Blau, Lila, Violett, Grau, Rot, Schwarz. 37 Exemplare



4



5