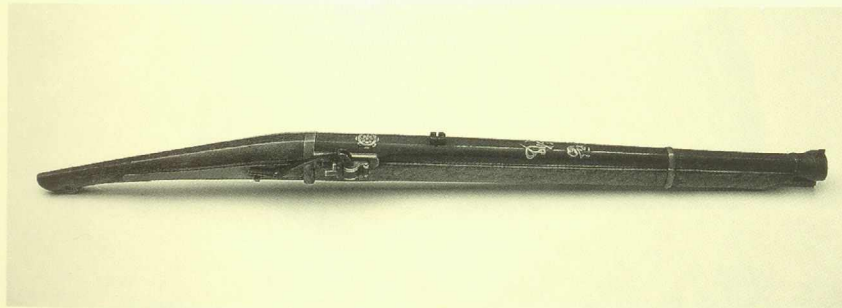
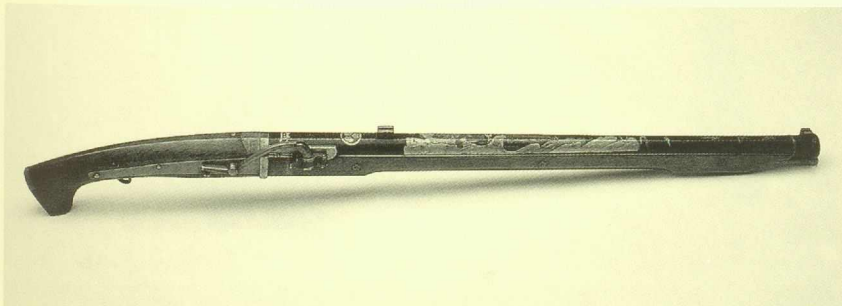


132
Schule Katsushika Hokusai
zugeschrieben
Feuerwaffen
um 1826
Farbe auf Papier, 31,6 x 43 cm
Rijksmuseum voor Volkenkunde, Leiden,
1-4485-8



133
Luntengewehr teppō
Edo-Periode, 18.-19. Jh.
Holz, Eisen, Messing, Länge 108 cm
Signiert
MVK – Museum für Völkerkunde, Wien,
32353

Infolge gesetzlicher Beschränkungen durch das Tokugawa-Shogunat entwickelte sich das Luntengewehr, das im 16. Jh. von den Portugiesen nach Japan eingeführt wurde, kaum.



134
Luntengewehr teppō
Mit Darstellung eines Kintarō (Sagen-
gestalt) in Landschaft, Tokugawa-Wappen
Edo-Periode, 18.-19. Jh.
Holz, Eisen, Messing, Länge 110 cm
MVK – Museum für Völkerkunde, Wien,
32352