

185

Amida aus dem Paradies kommend

Amida Raigô in Begleitung von *Kannon Bosatsu*
und *Seishi Bosatsu*

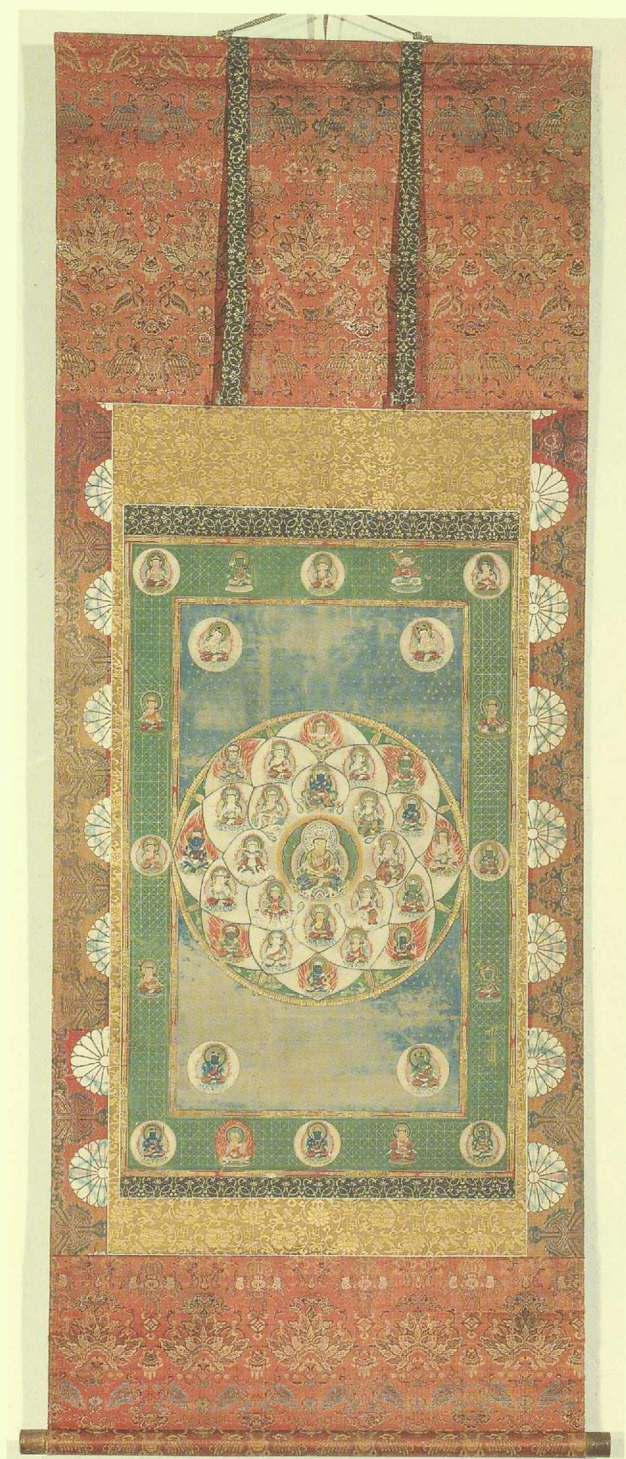
Rollbild *kakemono*

Muromachi-Periode, 15.-16. Jh.

Gold und Farbe auf Seide, Seidenmontierung,

Bild 77,5 x 38,6 cm, Montierung 116 x 60 cm

MAK – Österreichisches Museum für angewandte Kunst,
Wien, Or 3.209



186

Auge des Buddha-Mandala *butsugen-mandala*

Rollbild *kakemono*

Edo-Periode, 18. Jh.

Tusche, Farbe und Gold auf Seide, mit Brokatmontierung,
Bild 66,8 x 41,5 cm, Montierung 148,2 x 46 cm

MAK – Österreichisches Museum für angewandte Kunst,
Wien, Or 3.216

Zur Art des für die Montierung verwendeten Brokats
siehe Kat.181.