



Reise-Routen:

Wien-Budapest-Sarajevo.

Wien	Abfahrt	8 45	Früh.
Budapest		2 40	Nehm.
Sarajevo	Ankunft	10 32	Vorm.

Wien-Agram-Banja Luka-Jajce-Sarajevo.

Wien	Abfahrt	1 40	Nehm.
Banja Luka	Ankunft	10 55	Vorm.
Banja Luka	Abfahrt Diligence	12 00	Mittg.
Jajce	Ankunft	7 40	Abds.
Jajce	Abfahrt	11 40	Mittg.
Sarajevo	Ankunft	9 27	Abds.

Sarajevo-Mostar-Metković.

Sarajevo	Abfahrt	11 18	Vorm.
Mostar	Ankunft	7 15	Abds.
Mostar	Abfahrt	5 00	Früh.
Metkovic	Ankunft	6 45	Früh.

Schiffsverbindung

mit Triest, Fiume und allen dalmatinischen Häfen, besonders (täglich) Ragusa.

Diligencen:

Banja Luka — Jajce — Bugojno — Prozor — Jablanica (Mostar).

Rundreiseverkehr: Cook-Billets.

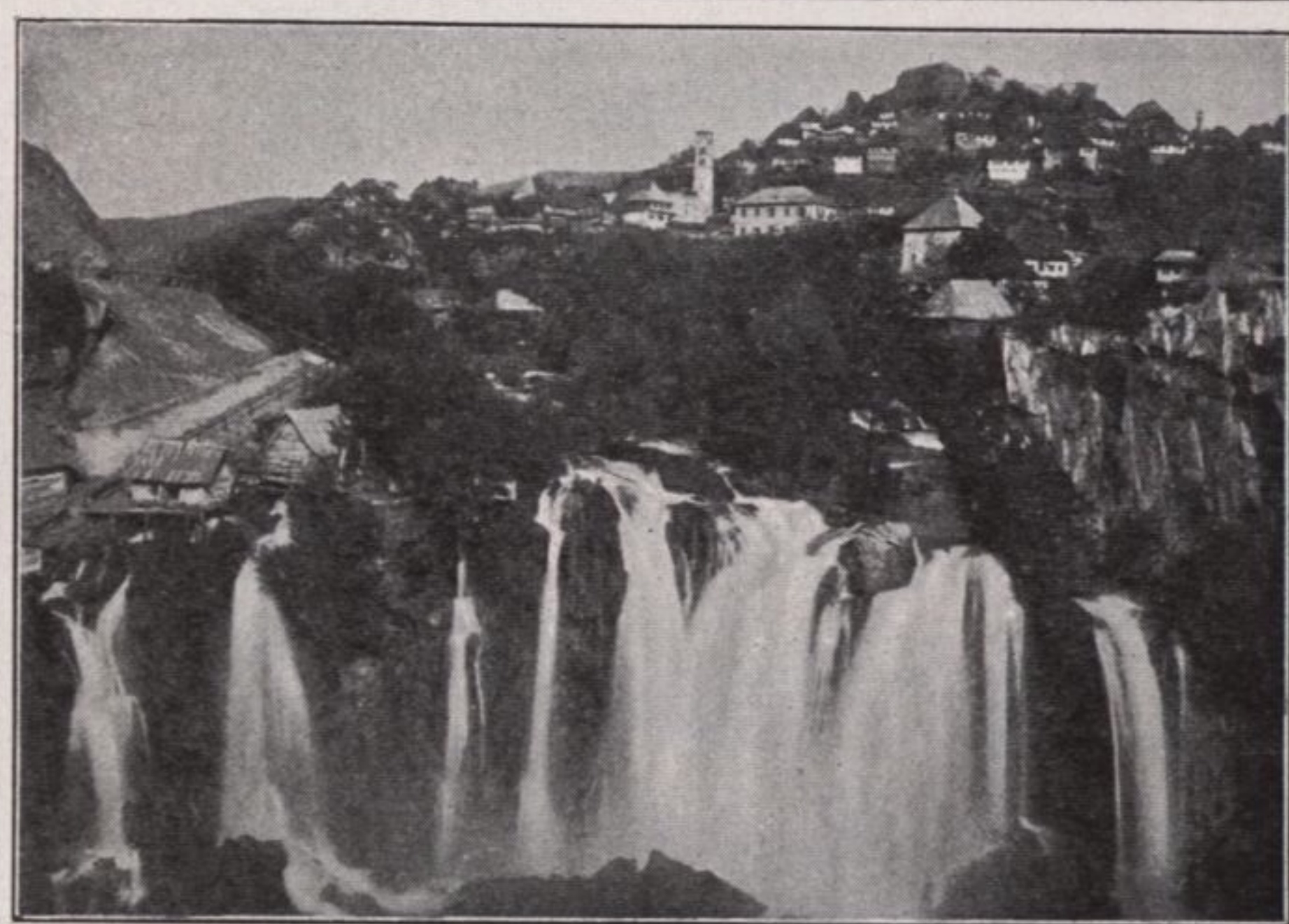
Landesärarische Hôtels:

Jajce, Ilidže, Jablanica, Mostar und Gacko.

Auskünfte erteilt:

Badeverwaltung Ilidze.

SARAJEVO



PLIVA-FÄLLE



HOTEL AVSTRIA



HOTEL BOSNA

ILIDZE