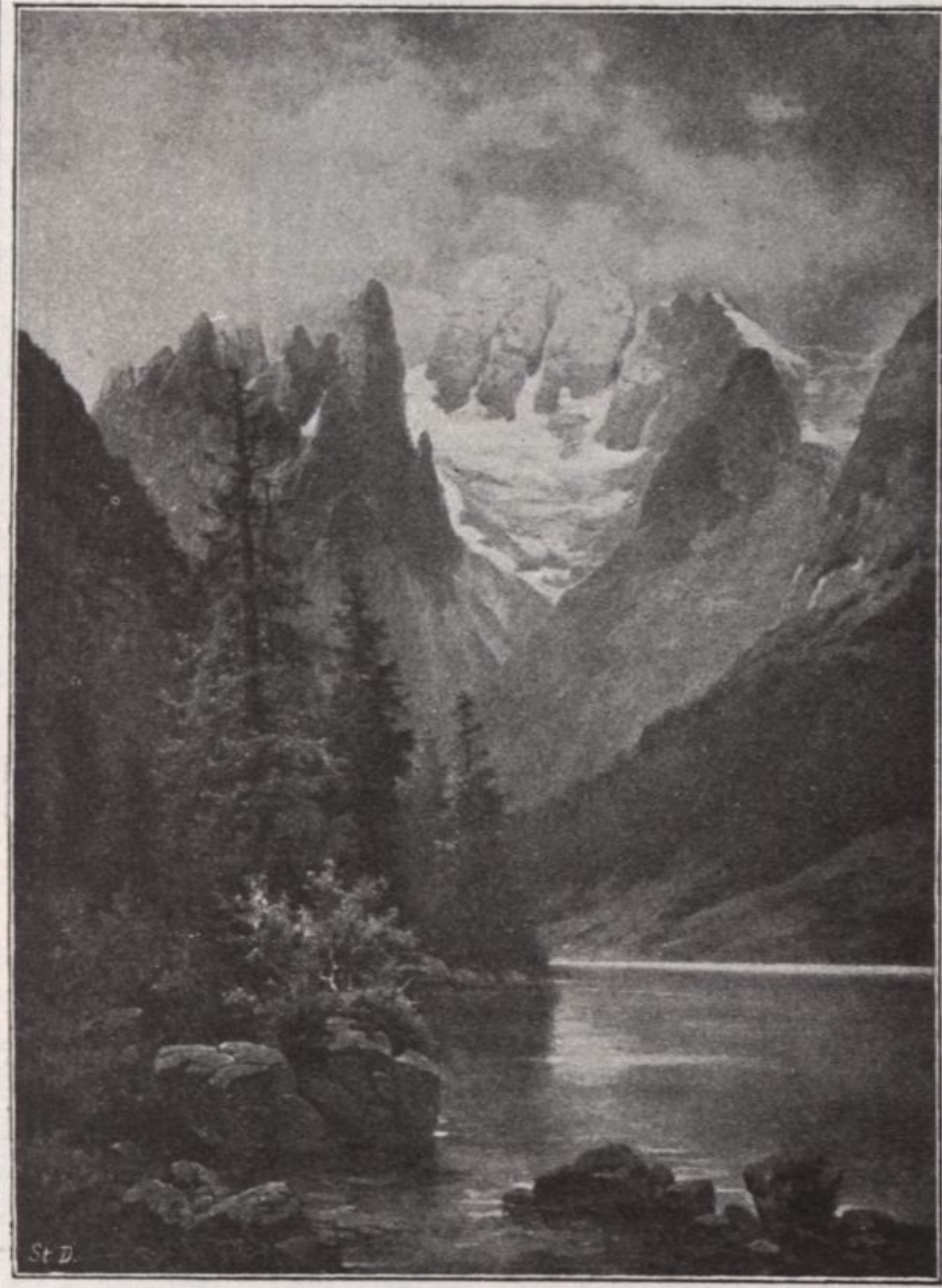
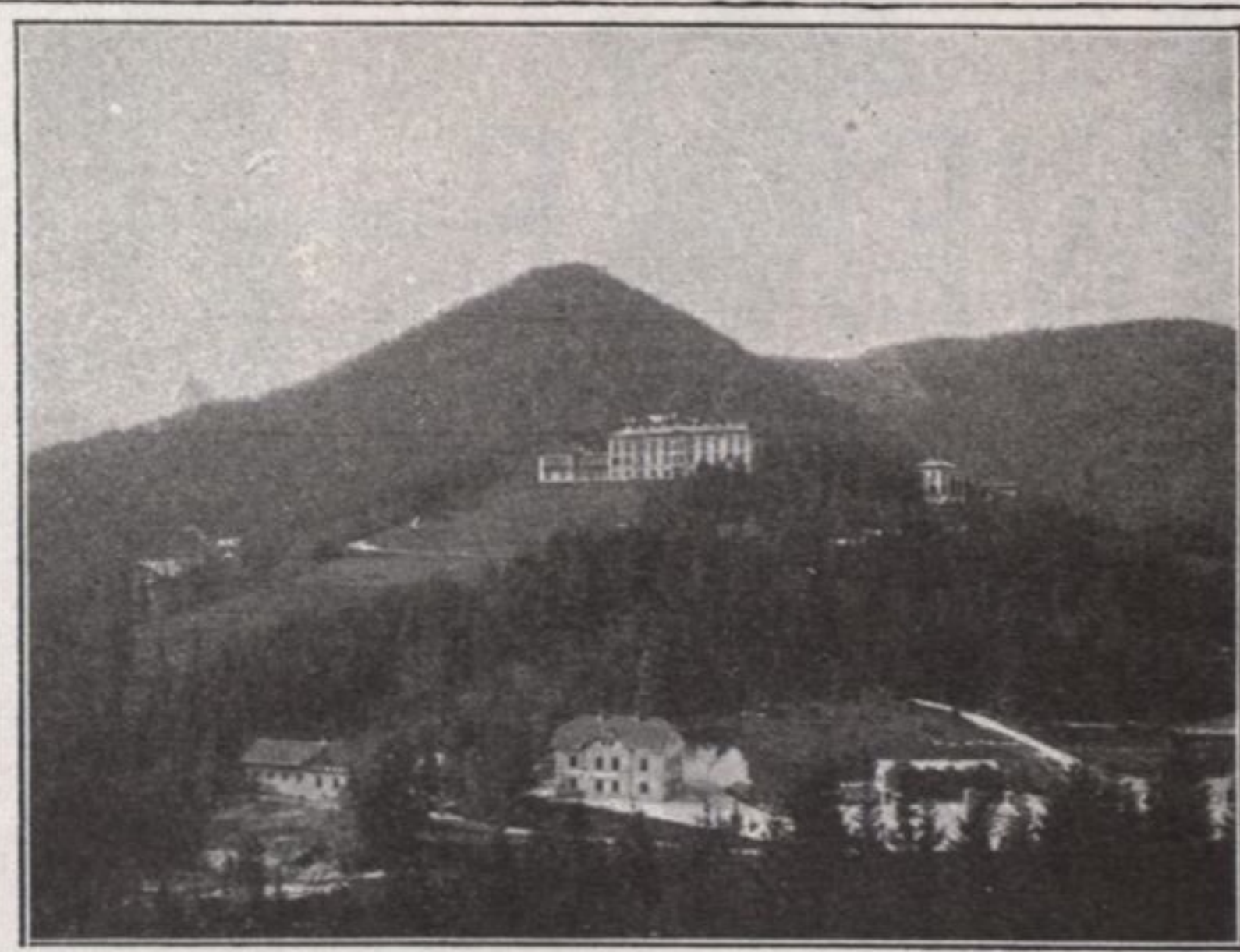


K. K. PRIV.
STEDBAHN-GESELLSCHAFT.



• M. CRISTALLO •



• SEMMERING •



• ABBAZIA •

Fahrplan.

Giltig vom 1. Mai 1898.

Wien—Italien.

7 45	8 15	8 25	ab Wien Südbhf. . . an	9 15	8 50	9 45
	8 56	9 17	an Abbazia . . . ab	8 25	8 09	
via	9 00	9 28	Triest . . . ↑	8 15	8 00	via
Leoben	9 47	10 08	Görz . . . ↑	6 57	7 10	Leoben
11 05	6 55	2 15	Venedig . . . ↑	2 10	10 20	5 00
6 35	2 25	7 35	Mailand . . . ↑	7 30	1 05	11 25
6 10	6 03	10 47	Florenz . . . ↑	6 10	3 01	9 10
12 50	11 25	7 35	↓ Rom . . . ↓	11 10	9 30	2 30
6 30	7 00	1 36	an Neapel . . . ab	2 55	12 25	8 20

Wien—Südtirol.

9 45	ab Wien Südbhf. . . an	8 35
7 12	an Villach . . . ab	10 51
1 42	Bozen-Gries . . . ↑	4 21
2 59	Meran . . . ↑	3 00
3 15	Trient . . . ↑	3 19
6 42	↓ Arco . . . ↓	11 29
4 16	an Ala . . . ab	2 33

Brenner-Route.

11 45	10 34	7 50	ab Berlin . . . an	7 00	6 10	10 43
9 55	11 25	9 03	↓ München . . . ↑	8 41	5 10	6 40
12 46	3 01	12 55	Innsbruck . . . ↑	5 30	12 40	2 41
4 13	7 14	5 53	an Bozen-Gries . . . ab	1 43	8 38	9 38
7 04	8 43	8 00	Meran . . . ↑	10 40	6 48	8 07
5 16	8 40	7 39	Trient . . . ↑	12 35	7 17	7 58
7 07	11 03	10 20	Verona . . . ↑	10 45	5 00	4 46
10 10	6 35	2 25	Mailand . . . ↑	8 10	11 25	1 05
	6 10	6 03	Florenz . . . ↑		9 10	6 10
Luxus-	12 50	11 25	↓ Rom . . . ↓	Luxus-	2 30	11 10
zug	6 45	7 00	an Neapel . . . ab	zug	8 20	2 55