

PRIV. ÖSTERR. UNGAR.
STAATS-EISENBAHN-GESELLSCHAFT.



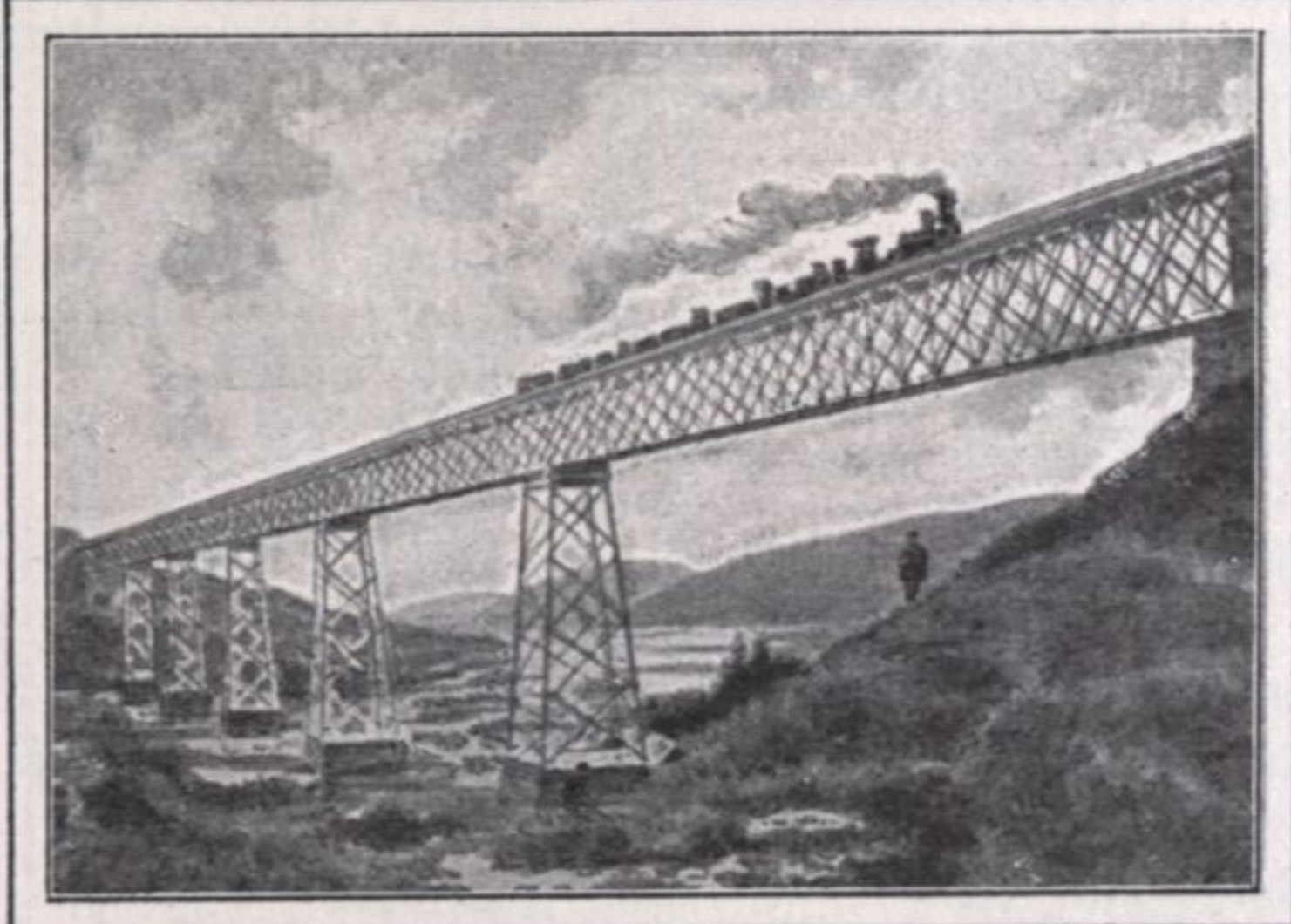
PRAG

Schnellzugs-Verbindungen

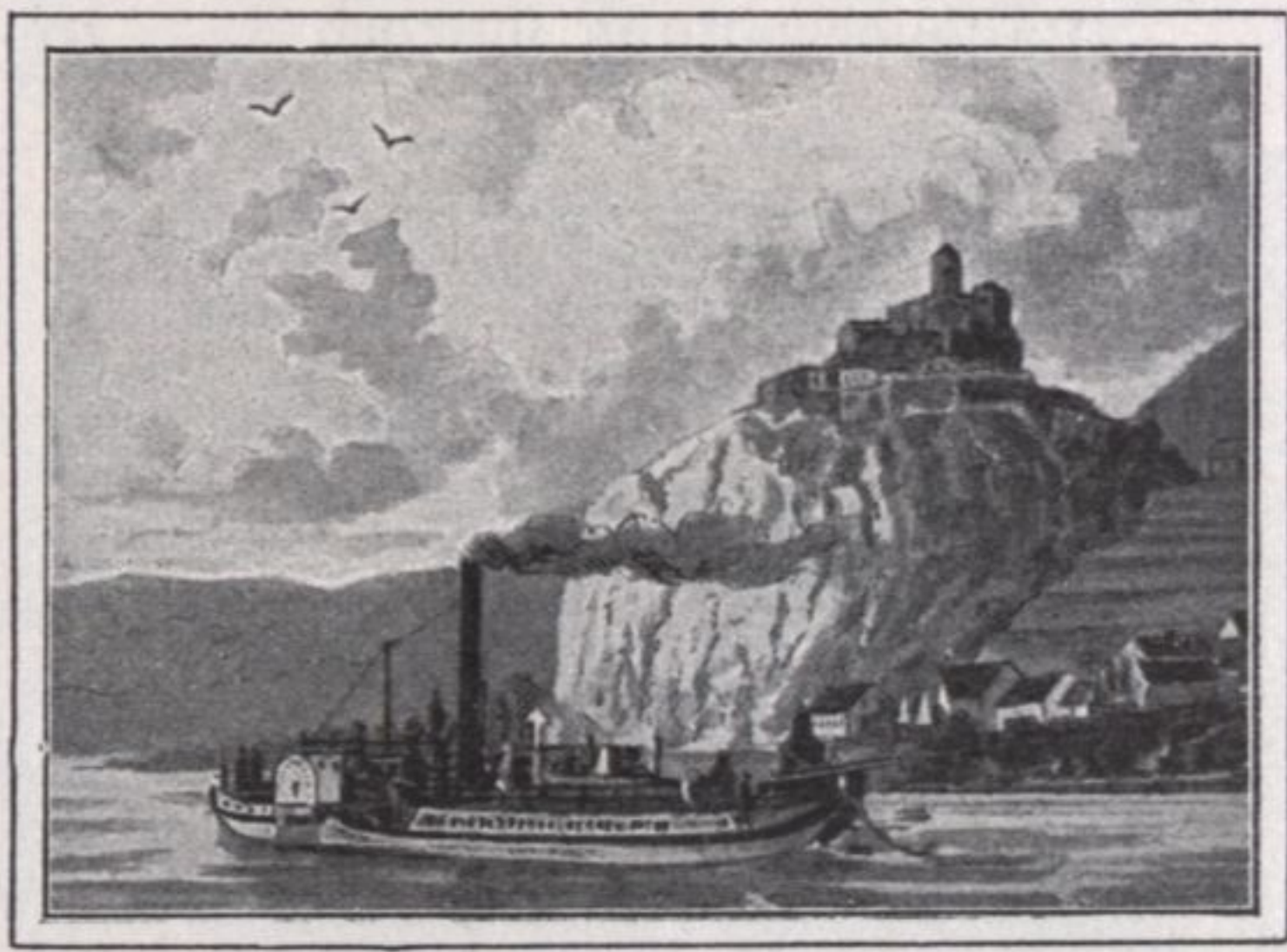
zwischen
Constantinopel-Sofia-Belgrad-Budapest-Wien,
Bukarest-Budapest-Wien
und
Wien-Brünn-Prag-(Carlsbad-Teplitz)-Dresden-
Berlin-Leipzig-Hamburg.

Mo. Do.	Di. Fr.	Mi. Sa.	Mo. Do.	Mi. Sa.	Di. Fr.
357	955	634	815	541	611
1240	710	720	555	145	630
700	935	800	1015	1015	700
100	935	800	1015	1015	700
710	635	1245	1015	1015	700
730	230	1050	306	930	545
758	436	1119	314	1030	605
508	1237	755	601	841	812
413	1147	715	510	1245	758
534	115	822	549	131	840
658	246	950	1023	752	113
1214	—	113	932	553	1236
1212	915	330	533	406	1023
626	1210	550	854	417	804
905	545	1026	600	550	822
—	530	1122	—	530	1122

* Anschluss via Marchegg in Gänserndorf an die Züge der Kaiser Ferdinands-Nordbahn.
Schlafwagen I., II. und directe Wagen I., II. und III. Classe zwischen Wien (Staatsbhf.)—Prag und Dresden (Berlin).



JGLAVA-VIADUCT



SCHRECKENSTEIN A/D ELBE