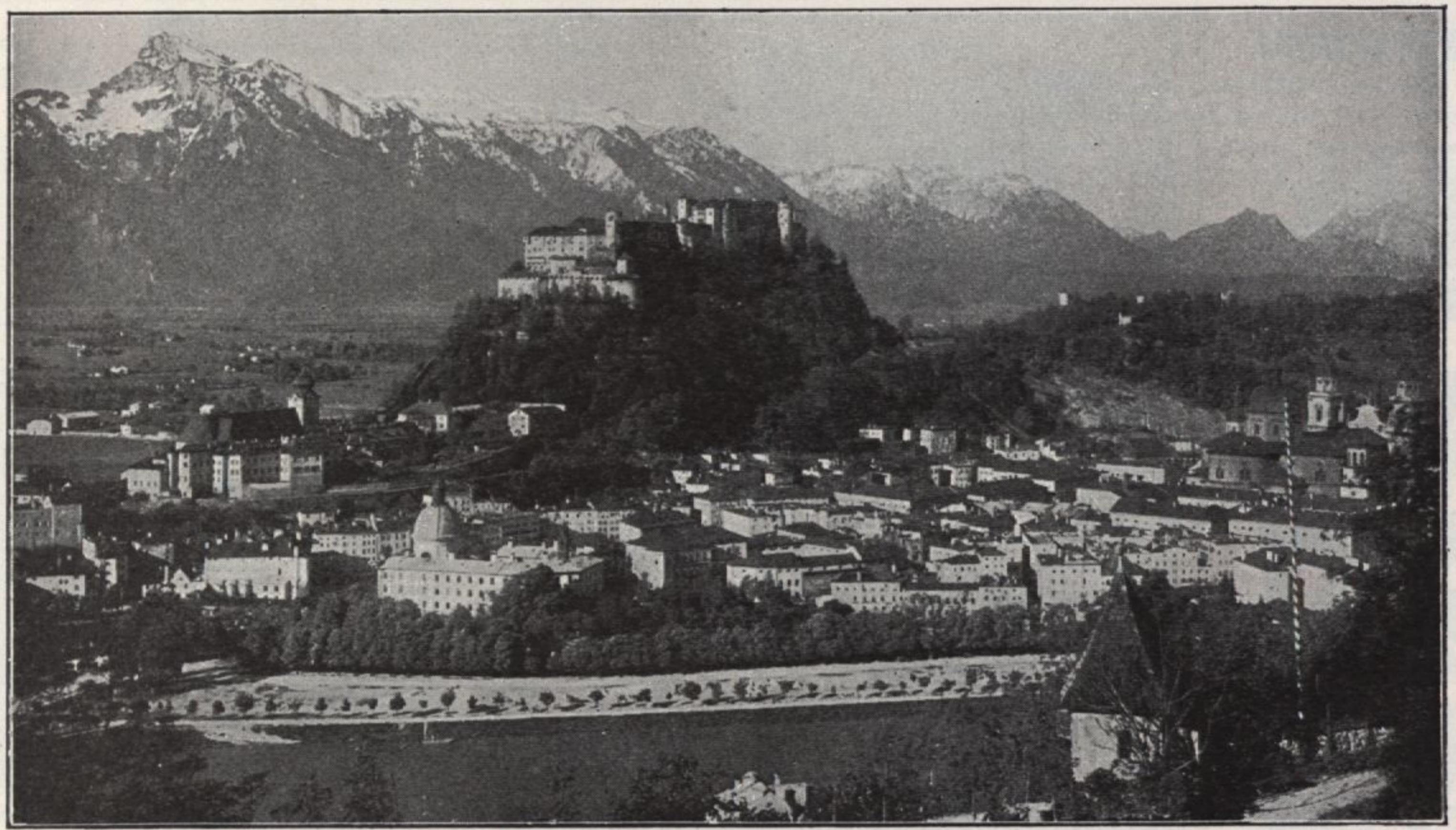


K. K. ÖSTERREICH. STAATSBAHNEN.

· LUXUSZEGE · U. ANSCHLUSSVERKEHR · MIT · DEM · AUSLANDE ·



· SALZBURG ·

Giltig vom 1. October 1899.

Wien—Arlberg—Paris—Genf.

| | | | |
|-------|------------------------|-------|-------|
| *9 00 | ab Wien Westb. an | *7 45 | 9 15 |
| 9 30 | an Innsbruck ab | 6 33 | 7 15 |
| 5 38 | " Zürich " | 10 30 | 6 26 |
| 9 12 | an Bern ab | 7 00 | 1 57 |
| 12 45 | " Genf " | 12 45 | 10 30 |
| 10 28 | " Lyon " | 6 52 | 8 45 |
| 6 04 | " Marseille " | 10 40 | |
| 6 05 | an Paris ab | 8 35 | 9 25 |

* Schlafwagen zwischen Wien und Paris.
Speisewagen zwischen Wörgl und Zürich.
Fahrtdauer: Wien—Paris 33 Stunden.

Wien—Köln—Brüssel—London.

| | | | | |
|-------|-------|----------------------------------|-------|-------|
| 11 20 | *8 25 | ab Wien Westb. an | *6 45 | 4 35 |
| 4 25 | 2 12 | an Passau ab | 1 03 | 11 28 |
| | 12 57 | an Mainz ab | 1 23 | |
| 12 49 | 12 04 | an Frankfurt ab | 2 00 | 2 53 |
| 4 34 | 4 43 | " Köln " | 9 25 | 11 11 |
| 8 15 | 9 29 | an Brüssel ab | 2 28 | 5 44 |
| 10 11 | 10 47 | " Ostende " | 12 24 | 4 00 |
| 4 48 | 5 30 | an London ab | 5 40 | 10 00 |
| | 7 50 | an London (über Vlissingen) ab | | |
| | 8 10 | " London (ü. Hoek v. Holland) ab | | |

* Schlafwagen zwischen Wien und Mainz.
† von Ostende nach Köln.
‡ Schlaf- u. Speisewagen zwischen Wien—Ostende.
Fahrtdauer: Wien—London 29½ oder 33½ Stunden.

Wien—München—Paris.

| | | | | | | |
|------|-------|------|------------------------|------|-------|-------|
| 7 45 | 8 35 | 8 25 | ab Wien Westb. an | 6 45 | 6 12 | 9 15 |
| 6 50 | 4 45 | 6 30 | an München ab | 9 02 | 11 10 | 9 54 |
| 5 15 | 12 02 | 5 10 | " Strassburg " | 9 30 | 8 35 | 10 30 |
| 6 00 | 7 25 | 5 20 | an Paris ab | 6 12 | 7 10 | 8 35 |

* Schlafwagen zwischen Wien und München.
‡ Schlaf- und Speisewagen Wien—Paris.



· ZELL · A · M · S · E · E ·



· INNSBRUCK ·

HR