

PRIV. ÖSTERR. UNGAR.
STAATS-EISENBAHN-GESELLSCHAFT.

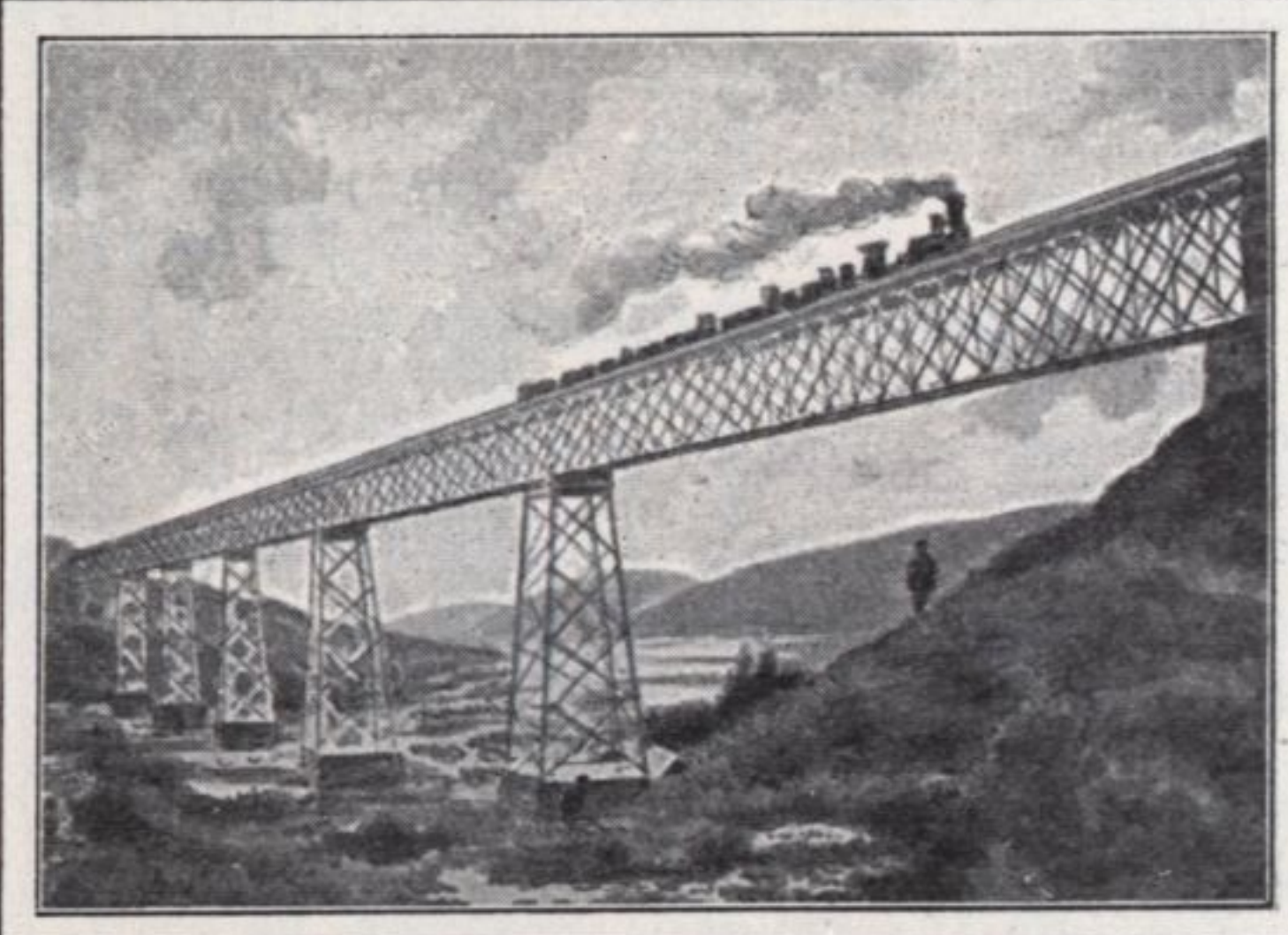


PRAG

Schnellzugs-Verbindungen
zwischen
Constantinopel-Sofia-Belgrad-Budapest-Wien,
Bukarest-Budapest-Wien
und
Wien-Brünn-Prag-(Carlsbad-Teplitz)-Dresden-
Berlin-Leipzig-Hamburg.

357 Mo. Do.	815	Ab Constantinopel	An	628	1145 Mi. Sa.
955 Di. Fr.	541	" Sofia	An	1039	540 Di. Fr.
634	611	" Belgrad	An	931	610 "
1240 Mi. Sa.	220	" Budapest	An	125	1210 "
710	720	Ab Wien (Staatsbhf.)	Ab	825	736 Mo. Do.
*700	555	Ab Bukarest	An	1140	655
†100 935 800	145	" Budapest	An	150	850 1150 745
†710 *635 *1245	630	Ab Wien (Staatsbhf.)	Ab	905	*400 736 *1100
730	1015	Ab Wien (Staatsbhf.)	An	700	705
815	230	" Wien (Nordbhf.)	An	—	235 — 1010
1050	509	" Brünn	An	345	1150 354 737
306	930	An Prag	Ab	1105	725 1135 318
758	435 1119	" Carlsbad	Ab	533	1147 656 —
314	1030	Ab Prag	An	1035	700 1114 310
508	1237	An Aussig	Ab	726	433 920 120
601	—	An Teplitz	Ab	507	— 802 1222
—	812	Ab Carlsbad	An	—	848 337 —
413	1147	" Teplitz	An	839	510 1023 209
510	1245	Ab Aussig	An	721	429 918 118
534	115	An Bodenbach	Ab	645	405 855 1255
549	131	Ab Bodenbach	An	625	336 839 1240
658	246	An Dresden	Ab	450	228 707 1125
1023	752	" Berlin (via Röderau)	"	1221	1110 — —
1214	—	" (via Elsterwerda)	"	115	— — 800
—	1015	" Stockholm via Sassnitz	"	—	600 — —
932	553	" Leipzig	"	157	1212 — 845
1212	915	" Magdeburg	"	—	933 — 615
533	406	" Hamburg	"	—	450 — 1125
626	1210	" Hannover	"	—	627 — 321
854	417	" Bremen	"	—	113 — 1155
905	545	" Köln	"	—	1244 — 940
600	550	" Paris	"	—	1100 — 820
—	530	" London	"	—	905 — 830

* Anschluss via Marchegg in Gänserndorf an die Züge der Kaiser Ferdinands-Nordbahn.
Schlafwagen I., II. und directe Wagen I., II. und III. Classe zwischen Wien (Staatsbhf.)—Prag und Dresden (Berlin).



JGLAVA-VIADVCT



SCHRECKENSTEIN A/D ELBE