

PRIV. ÖSTERR. UNGAR.
STAATS-EISENBAHN-GESELLSCHAFT.



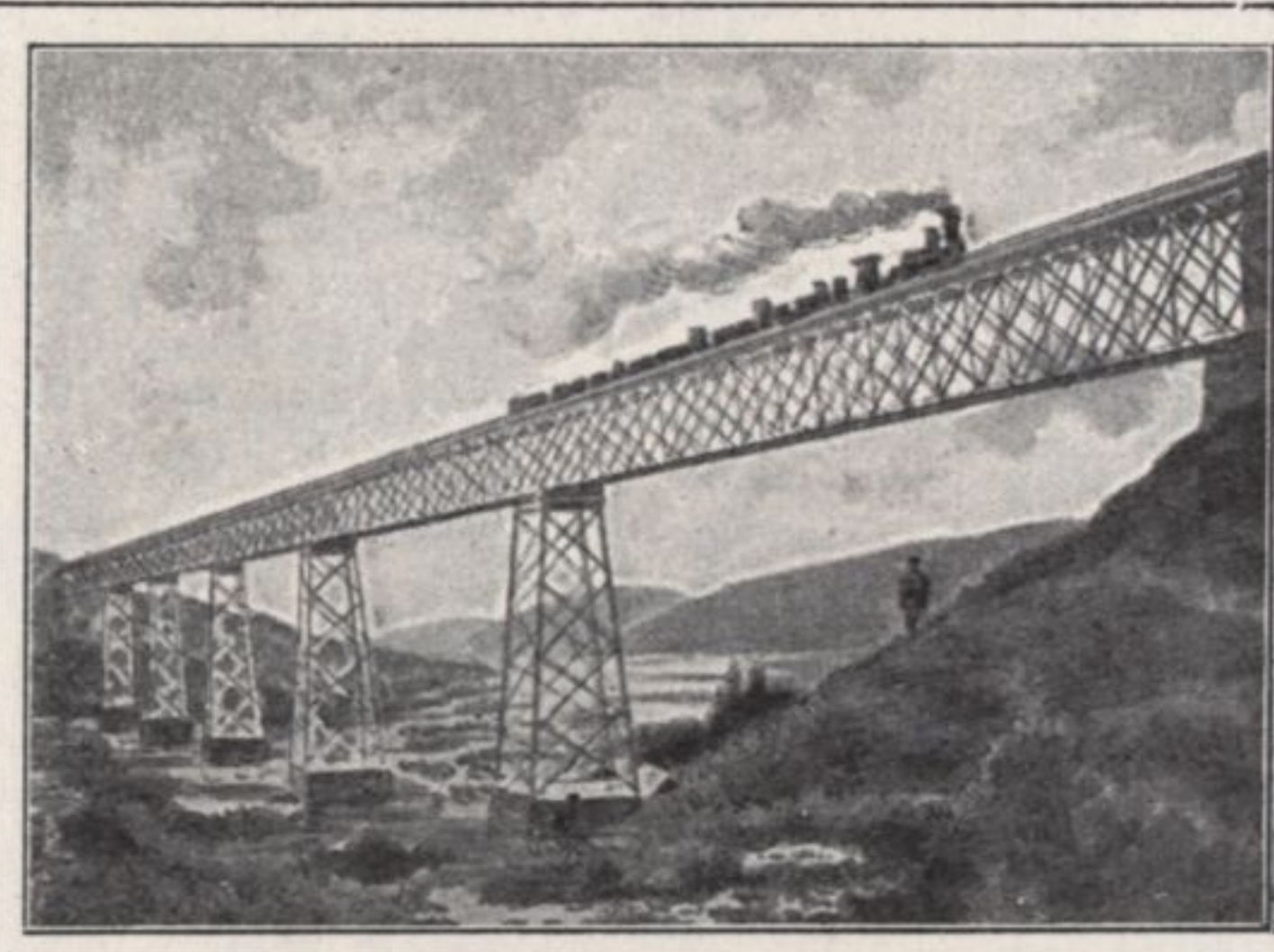
PRAG

Schnellzugs-Verbindungen

zwischen
Constantinopel-Sofia-Belgrad-Budapest-Wien,
Bukarest-Budapest-Wien
und
Wien-Brünn-Prag-(Carlsbad-Teplitz)-Dresden-
Berlin-Leipzig-Hamburg.

357 Mo. Do.	815	Ab Constantinopel An	628	1145 Mi. Sa.
955 Di. Fr.	541	" Sofia..... An	1033	540 Di. Fr.
634	611	" Belgrad..... An	931	610 "
1240 Mi. Sa.	220	" Budapest..... An	125	*1210 "
710	720	An Wien (Staatsbhf.) Ab	825	736 Mo. Do.
*700	555	Ab Bukarest..... An	1140	*655
+100	145	" Budapest..... An	150	850
+710	630	An Wien (Staatsbhf.) Ab	905	*400
730	1015	Ab Wien (Staatsbhf.) An	700	705
815	230	" Wien (Nordbhf.) An	235	1010
1050	509	" Brünn..... An	345	1150
306	930	" Prag..... An	1105	725
758	436	" Carlsbad..... Ab	533	1147
314	1030	Ab Prag..... An	1035	700
508	1237	An Aussig..... Ab	726	433
601	841	An Teplitz..... Ab	507	802
413	812	Ab Carlsbad An	848	337
510	1147	" Teplitz... An	839	510
534	1245	Ab Aussig..... An	721	429
549	131	An Bodenbach..... Ab	645	405
658	246	Ab Bodenbach..... An	625	336
1023	752	An Dresden..... Ab	450	228
1214	113	" Berlin (via Röderau) "	1221	1110
932	553	" " (via Elsterwerda) "	115	800
1212	915	" Stockholm via Sassnitz. "	157	1212
533	406	" Leipzig..... "	933	615
626	1210	" Magdeburg..... "	450	1125
854	417	" Hamburg..... "	627	321
905	545	" Hannover..... "	113	1155
600	550	" Bremen..... "	1244	940
530	1122	" Köln..... "	1100	820
		" Paris..... "	905	830
		" London..... "		

* Anschluss via Marchegg in Gänserndorf an die Züge der Kaiser Ferdinands-Nordbahn.
Schlafwagen I., II. und directe Wagen I., II. und III. Classe zwischen Wien (Staatsbhf.)—Prag und Dresden (Berlin).



JGLAVA-VIADVCT



SCHRECKENSTEIN A/D ELBE