

PRIV. ÖSTERR. UNGAR.
STAATS-EISENBAHN-GESELLSCHAFT.



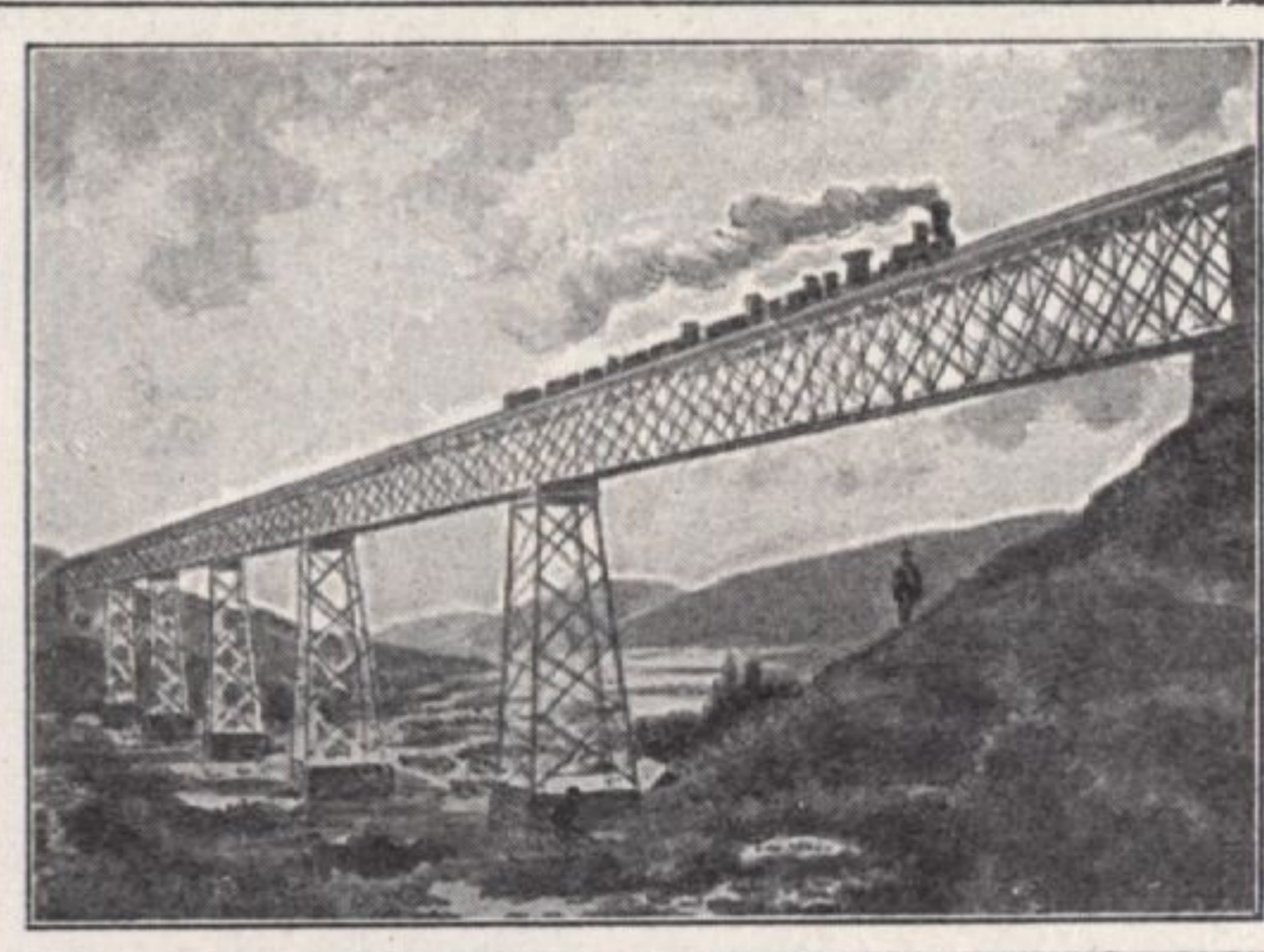
PRAG

Schnellzugs-Verbindungen

zwischen
Constantinopel-Sofia-Belgrad-Budapest-Wien,
Bukarest-Budapest-Wien
und
Wien-Brünn-Prag-(Carlsbad-Teplitz)-Dresden-
Berlin-Leipzig-Hamburg.

357 Mo. Do.	955 Di. Fr.	634	1240 Mi. Sa.	710	815	541	611	220	720	628	1145 Mi. Sa.
					Ab Constantinopel An	1033	931	125	825	Samst.	540 Di. Fr.
					„ Sofia..... An	931	125	825	736 Mo. Do.		
					„ Belgrad..... An	931	125	825			
					„ Budapest..... An	931	125	825			
					An Wien (Staatsbhf.) Ab	825	736	Mo. Do.			
					Ab Bukarest..... An	1140	—	655			
					„ Budapest..... An	150	850	1150	745		
					An Wien (Staatsbhf.) Ab	905	400	736	1100		
					Ab Wien (Staatsbhf.) An	700	—	705			
					„ Wien (Nordbhf.) An	—	235	—	1010		
					„ Brünn..... An	345	1150	354	737		
					An Prag..... Ab	1105	725	1135	318		
					„ Carlsbad .Ab	533	1147	656	—		
					Ab Prag..... An	1035	700	1114	310		
					An Aussig..... Ab	726	433	920	120		
					An Teplitz . Ab	507	—	802	1222		
					Ab Carlsbad An	—	848	337	—		
					„ Teplitz... An	839	510	1023	209		
					Ab Aussig..... An	721	429	918	118		
					An Bodenbach Ab	645	405	855	1255		
					Ab Bodenbach An	625	336	839	1240		
					An Dresden Ab	450	228	707	1125		
					„ Berlin (via Röderau)	1221	1110	—	—		
					„ (via Elsterwerda)	115	—	—	800		
					„ Stockholm via Sassnitz	—	600	—	—		
					„ Leipzig.....	157	1212	—	845		
					„ Magdeburg.....	—	933	—	615		
					„ Hamburg.....	—	450	—	1125		
					„ Hannover.....	—	627	—	321		
					„ Bremen.....	—	113	—	1155		
					„ Cöln.....	—	1244	—	940		
					„ Paris.....	—	1100	—	820		
					„ London.....	—	905	—	830		

* Anschluss via Marchegg in Gänserndorf an die Züge der Kaiser Ferdinands-Nordbahn.
Schlafwagen I., II. und directe Wagen I., II. und III. Classe zwischen Wien (Staatsbhf.)—Prag und Dresden (Berlin).



JGLAVA-VIADUCT



SCHRECKENSTEIN A/D ELBE