

# K. K. ÖSTERREICH. STAATSBAHNEN.

LVXVSZVEGE·V·ANSCHLVSSVERKEHR·MIT·DEM·AVSLANDE·

7277777



ROM

### Wien—Pontafel—Venedig—Rom und Mailand—Genua.

*9 00	ab Wien Westb. .... an	*7 50	
7 40	" Wien Südb. .... ab	9 45	9 45
4 27	an Villach. .... ab	9 04	12 20
6 02	" Pontafel. .... "	7 33	10 28
11 05	" Venedig. .... "	2 10	4 45
6 15	an Mailand. .... ab	7 35	11 25
12 00	" Genua. .... "	3 05	6 40
1 10	an Rom. .... ab	11 10	2 30

\* Schlafwagen zwischen Wien Westb. u. Venedig—Rom. Fahrtdauer: Wien—Venedig 17 St., Wien—Rom 30 St.

### Luxuszug Wien—Nizza—Cannes.

Verkehrt ab 19. November täglich. Anschluss von St. Petersburg und Warschau in Wien S. B. jeden Dienstag, Anschluss nach Warschau und St. Petersburg jeden Donnerstag.

9 00	ab St. Petersburg. .... an	11 45
7 02	" Warschau. .... "	1 37
7 30	an Wien Nordbahnhof. .... ab	9 05
11 25	ab Wien Südbahnhof. .... an	6 00
2 25	an Nizza. .... ab	12 06
3 00	" Cannes. .... "	11 18

Schlaf- und Speisewagen Wien—Cannes, bezw. Warschau—Cannes.

Fahrtdauer: Wien—Cannes 28 1/2 St., Petersburg—Cannes 67 1/4 St., Cannes—Wien 29 3/4 St., Cannes—Petersburg 70 1/4 St.

### Wien—Prag.

8 25	3 40	10 20	ab Wien K. F. J. B. an	1 10	7 30	7 25
2 48	9 29	7 00	an Prag K. F. J. B. ab	7 25	1 35	9 30

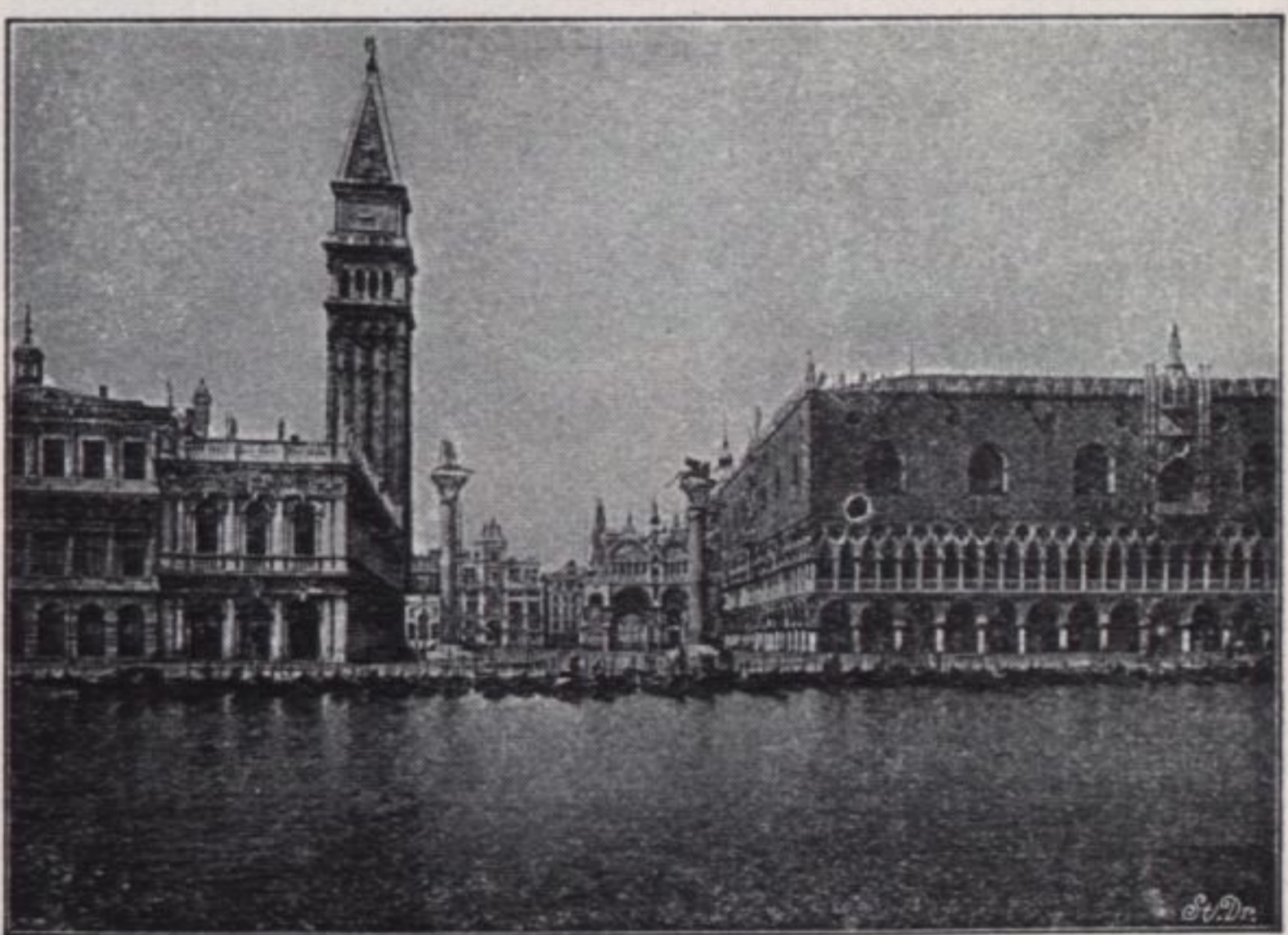
Fahrtdauer Wien—Prag: 5 3/4 St.

### Wien—Eger—Cassel—(Köln)—Aachen.

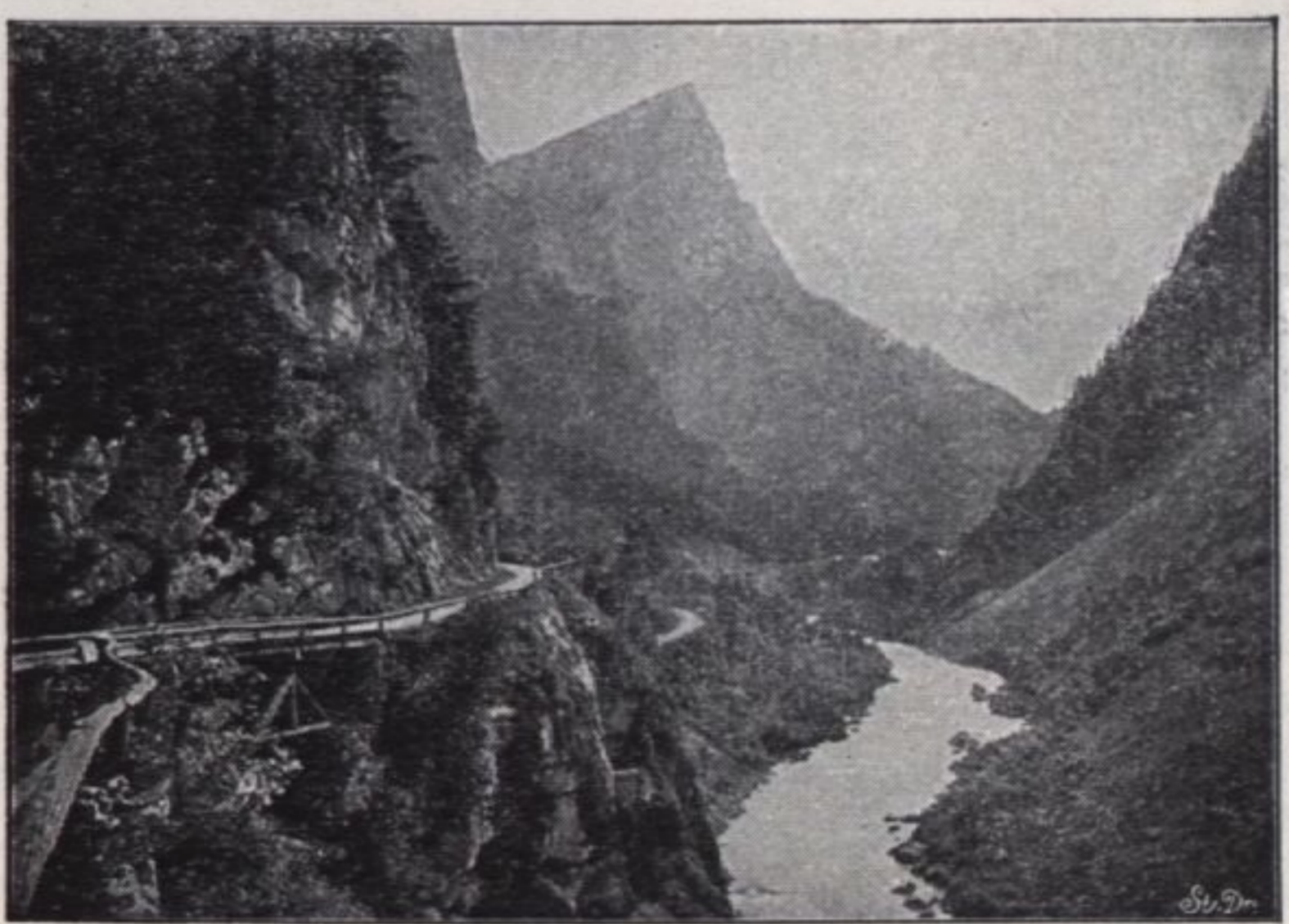
8 25	10 20	ab Wien K. F. J. B. an	7 25	9 20
6 01	7 58	an Eger. .... ab	9 35	11 19
2 43	10 50	" Cassel. .... "	8 30	2 40
9 06		" Köln. .... "		8 14
10 20		" Aachen. .... "		6 55

HR

### VENEDIG



### GESÄVSE



### Stadt-Bureau

der  
k. k. österr. Staatsbahnen

in  
Wien, I., Walfischgasse 15.

Dortselbst Fahrkarten-Ausgabe, Ertheilung von Auskünften, Verkauf der ausführlichen Fahrordnungen im Taschenformate. Letztere sind auch in allen Tabak-Trafiken und Zeitungs-Verschleissen erhältlich.