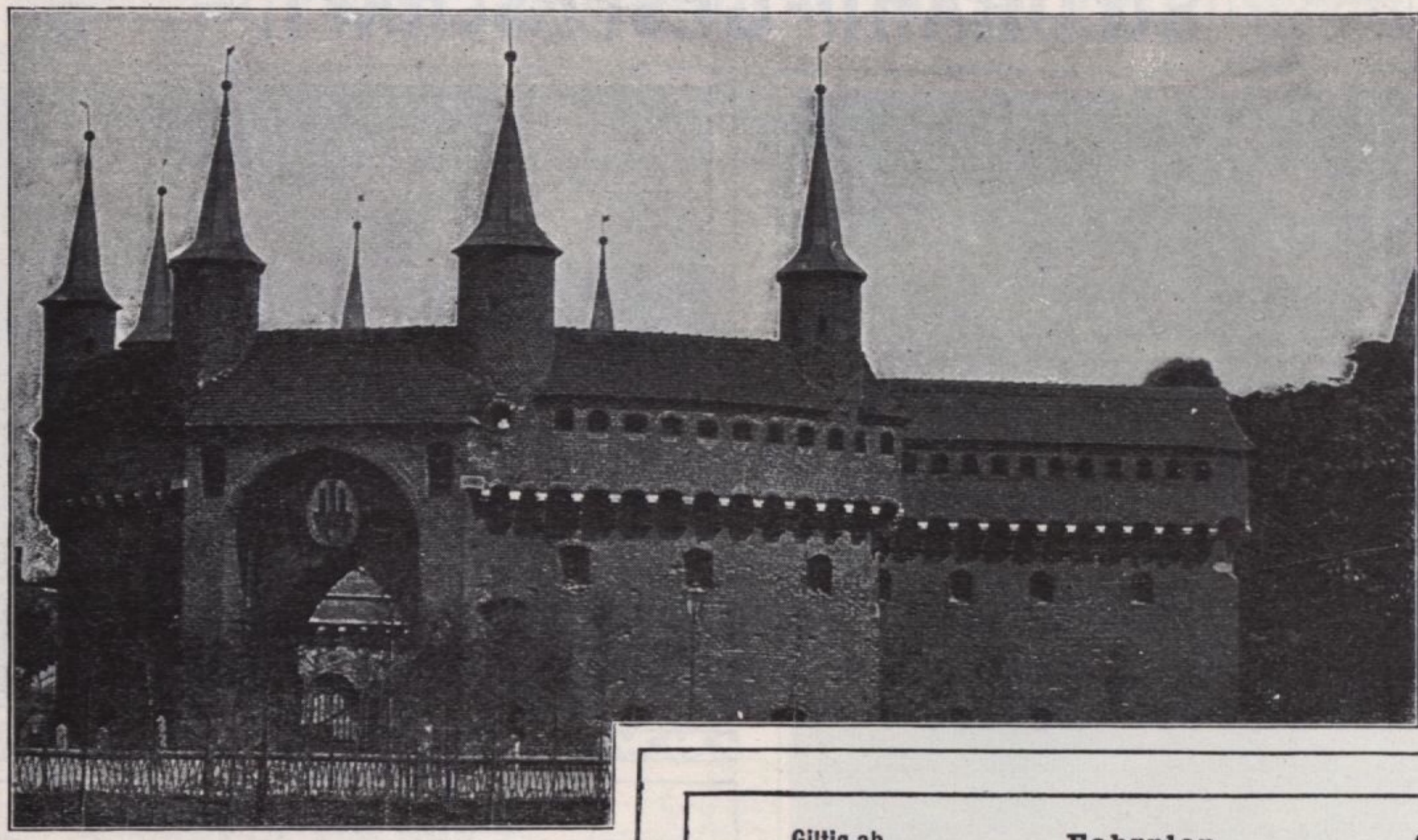
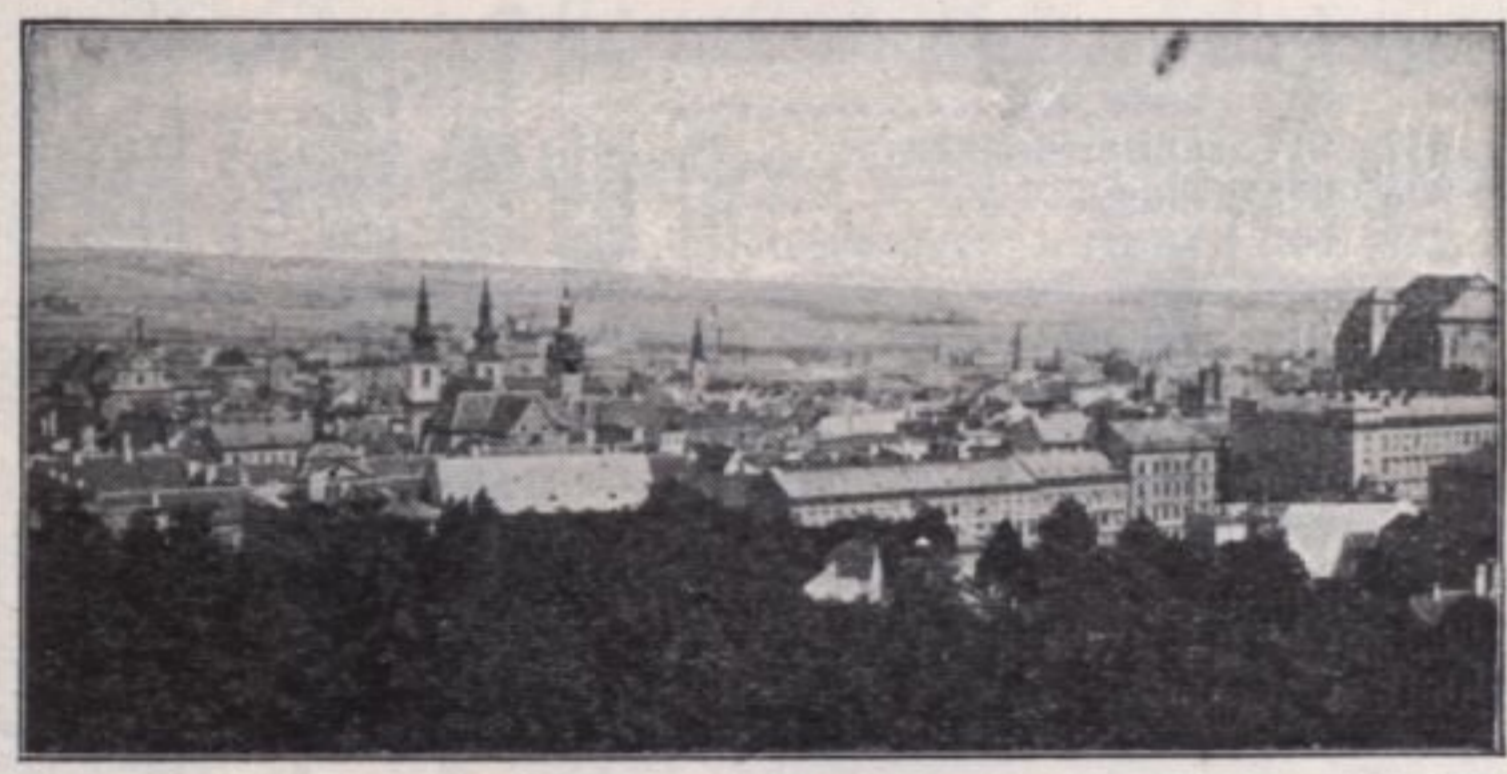


# FLORIANITHOR IN KRAKAV



• BRVNN •



• TROPPAV •



K. K. PRIV.  
KAISER-FERDINANDS-  
NORDBAHN.

Giltig ab 1. October 1902.					Fahrplan (Auszug.)		Giltig ab 1. October 1902.				
Sch. 5 I. II.	Sch. 1* I. II.	Exp. 5003 I.	Sch. 3 A I. II. III.	Sch. 3* I. II.		Sch. 4* I. II.	Sch. 4 A I. II. III.	Exp. 5004 I.	Sch. 2* I. II.	Sch. 6 I. II.	
800	1225	905	920	1025	Ab Wien (Nordbahnhof) An	610	702	730	345	932	
1122	430	.	209	209	An Olmütz.....	220	220	.	1140	558	
1249	623	.	514	514	Troppau.....	1227	.	.	955	340	
1214	532	244	249	300	Oderberg.....	118	130	234	1033	508	
809	1015	556	556	556	Breslau.....	1005	→	1005	622	215	
841	510	1104	1104	1104	Berlin Schl.-Bhf... *) Zwischen Oderberg und Krakau auch Wagen III. Cl.	500		500	1149	845	
855	525	1119	1119	1119	Berlin Friedrichstr.	442		442	1130	825	
529	1141	452	452	452	Hamburg.....	1251		1251	452	1135	
204	1035	332	332	332	Hannover.....	745		745	643	328	
548	144	540	540	540	Bremen.....	.		.	355	1155	
853	759	1100	1100	1100	Amsterdam.....	.		.	855	638	
925	859	1106	1106	1106	Rotterdam.....	.		.	839	604	
715	.	805	805	805	London v. Vliss. ... *) auch via Kahlhr.-Magdeburg.	.		.	825	928	
114	648	204	500	500	Teschen.....	1128		1128	805	336	
240	755	.	533	533	Bielitz.....	1133		.	741	335	
517	859	546	745	745	Granica.....	932		1200	655	210	
107	627	137	517	517	Warschau.....	227		702	1232	602	
an Petrikau	845	1145	755	755	St. Petersburg....	1145		900	930	100	
an Petrikau	300		1030	1030	Moskau.....	900			500	.	
243	818		548	548	Iwangoorod.....	1225			.	.	
840	231		616	616	Krakau.....	1000			718	231	
256	1130		135	135	Lemberg.....	255			1245	830	
900	646		610	610	Podwoleczyska ...	1036			1155	.	
810	919		815	815	Kiew.....	935			935	.	
614	738		925	925	Odessa.....	850			850	.	
.	300		758	758	Czernowitz.....	802			703	943	
.	1040		.	.	Jassy.....	.			1015	.	
.	820		.	.	Galatz.....	.			540	.	
.	.		.	.	An Bukarest.....	.			830	.	
Sch. 7/507 I. II. III.	P. 21/521 I. II. III.	Sch. 9/509 I. II. III.	P. 23/523 I. II. III.		† O. Ostende E. Z.	P. 522 Sch. 22 I. II. III.	Sch. 512/12 I. II. III.	P. 524/24 I. II. III.	Sch. 528/28 I. II. III.		
810	920	230	1040	1040	Ab Wien.....	925	106	628	902		
906	1047	337	1202	1202	An Marchegg.....	756	1155	454	725		
1023	1149	408	113	113	„ Pressburg.....	715	1057	339	512		
150	555	700	745	745	„ Budapest.....	+100	800	925	145		
P. 25/825 I. II. III.	Sch. 7/807 I. II. III.	Sch. 1/801 I. II.* I. II. III.	Sch. 9/809 I. II. III.	Sch. 3/803 I. II.* I. II. III.		P. 826/26 I. II. III.	Sch. 822/22 I. II. III.	Sch. 810/10 I. II. III.	Sch. 808/8 I. II. III.		
622	810	1225	230	1025	Ab Wien.....	808	925	235	1010		
1019	1039	318	505	104	An Brünn.....	402	633	1154	741		
630	259		930	545	Prag.....	1105		725	318		
437	758		437	1121	Carlsbad.....	534		1150	.		
1112	603		439	840	Teplitz.....	235		1147	1222		
243	653		243	946	An Dresden Hauptbf. ....	455		230	1128		

\*) Strecke Luga-  
denburg-Brünn  
auch Wag. III. Cl.