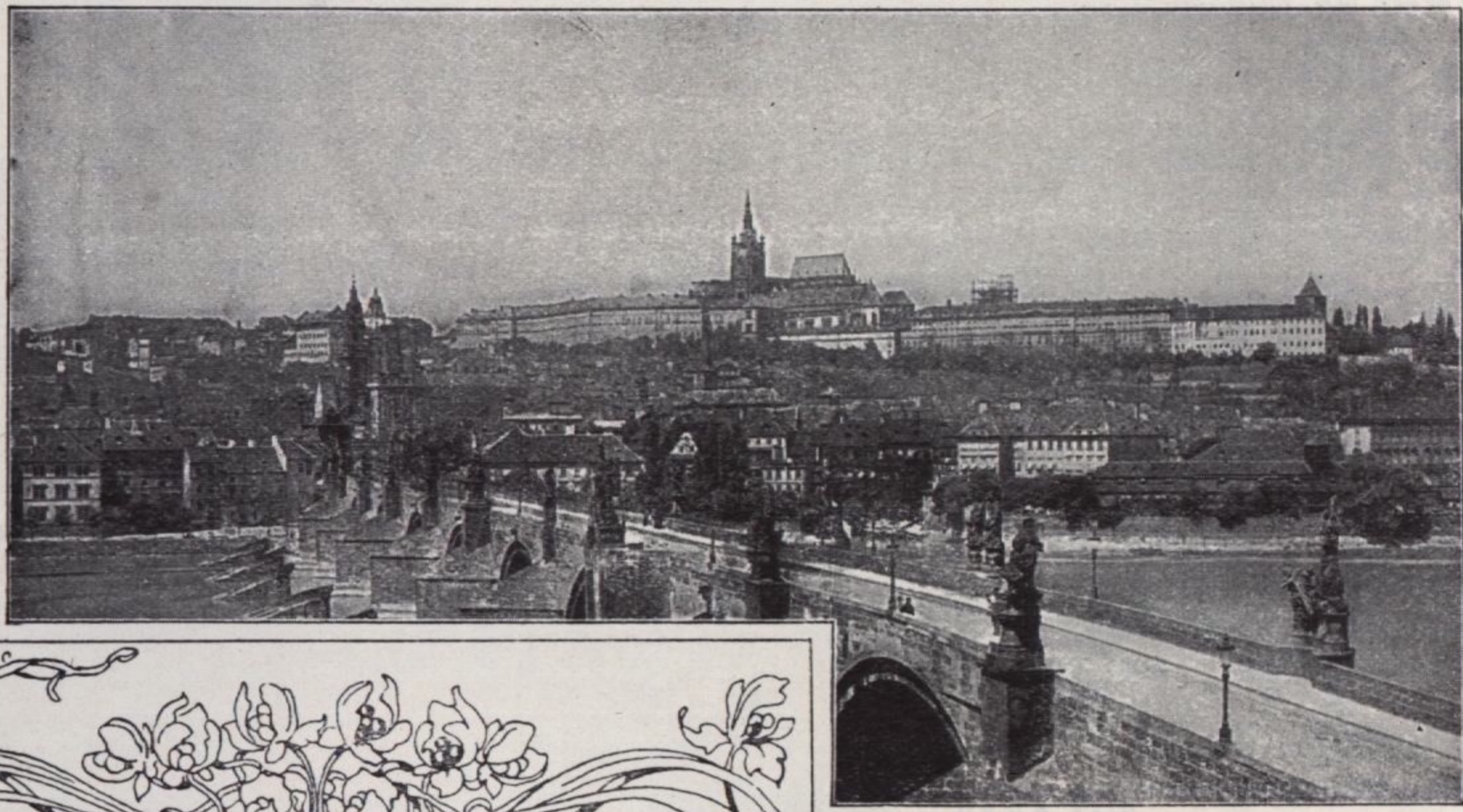


PRIV. ÖSTERR. UNGAR.
STAATS-EISENBAHN-GESELLSCHAFT.



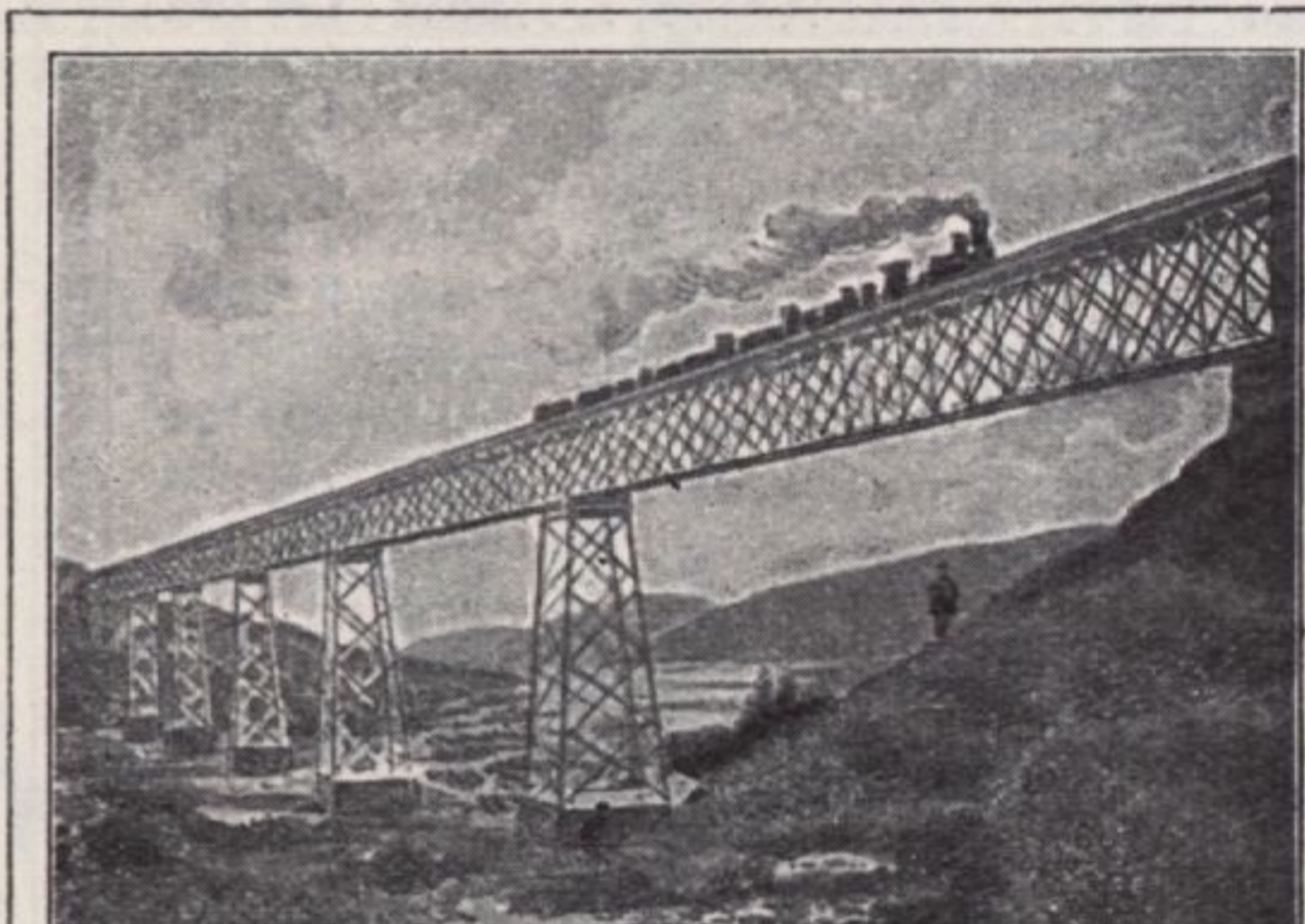
PRAG

Schnellzugs-Verbindungen

zwischen
Constantinopel-Sofia-Belgrad-Budapest-Wien,
Bukarest-Budapest-Wien
und
Wien-Brünn-Prag-(Carlsbad-Teplitz)-Dresden-
Berlin-Leipzig-Hamburg.

Mo. Do.	Di. Fr.	Mi. Sa.	Or.-Exp.-z.	Ab Constantinopel An	628	1145 Mi. Sa.
357	955	634	Or.-Exp.-z.	" Sofia.....An	1038	540 Di. Fr.
1240	634	710	Montag + Dienstag	" Belgrad.....An	931	610 "
710	710	710	Or.-Exp.-z.	" Budapest.....An	125	*1210 "
*700	935	800	Or.-Exp.-z.	Ab Wien (Staatsbhf.) Ab	825	736 Mo. Do.
100	935	800	Or.-Exp.-z.	Ab Bukarest.....An	1140	— *655 —
710	635	1245	Or.-Exp.-z.	" Budapest.....An	150	850 § 1150 745
730	815	1015	Or.-Exp.-z.	Ab Wien (Staatsbhf.) An	905	*400 § 736 *1100
815	230	—	Or.-Exp.-z.	" Wien (Nordbhf.) An	700	— 705 —
1050	509	121	Or.-Exp.-z.	" Brünn.....An	—	235 — 1010
306	930	545	Or.-Exp.-z.	" Prag.....Ab	345	1150 354 737
758	436	1119	Or.-Exp.-z.	" Carlsbad Ab	1105	725 1135 318
314	1030	605	Or.-Exp.-z.	Ab Prag.....An	533	1147 656 —
508	1237	755	Or.-Exp.-z.	An Aussig.....Ab	1035	700 1114 310
601	—	841	Or.-Exp.-z.	An Teplitz . Ab	726	433 920 120
—	812	—	Or.-Exp.-z.	Ab Carlsbad An	507	— 802 1222
413	1147	715	Or.-Exp.-z.	" Teplitz...An	—	848 387 —
510	1245	758	Or.-Exp.-z.	Ab Aussig.....An	839	510 1023 209
584	115	822	Or.-Exp.-z.	An Bodenbach....Ab	721	429 918 118
549	131	840	Or.-Exp.-z.	Ab Bodenbach....An	645	405 855 1255
658	246	950	Or.-Exp.-z.	An Dresden.....Ab	625	336 839 1240
1023	752	—	Or.-Exp.-z.	" Berlin (via Röderaue)	450	228 707 1125
1214	—	113	Or.-Exp.-z.	" " (via Elsterwerda)	1221	1110 — —
—	—	1015	Or.-Exp.-z.	" Stockholm via Sassnitz	115	— — 800
932	553	1236	Or.-Exp.-z.	" Leipzig.....	157	600 — —
1212	915	330	Or.-Exp.-z.	" Magdeburg.....	—	1212 — 845
583	406	1023	Or.-Exp.-z.	" Hamburg.....	—	933 — 615
626	1210	550	Or.-Exp.-z.	" Hannover.....	—	450 — 1125
854	417	804	Or.-Exp.-z.	" Bremen.....	—	627 — 321
905	545	1026	Or.-Exp.-z.	" Köln.....	—	113 — 1155
600	550	822	Or.-Exp.-z.	" Paris.....	—	1244 — 940
—	530	1122	Or.-Exp.-z.	" London.....	—	1100 — 820
—	—	—	Or.-Exp.-z.	" —.....	—	905 — 830

* Anschluss via Marchegg in Gänserndorf an die Züge der Kaiser Ferdinands-Nordbahn.
Schlafwagen I., II. und directe Wagen I., II. und III. Classe zwischen Wien (Staatsbhf.)—Prag und Dresden (Berlin).



JGLAVA-VIADVCT



SCHRECKENSTEIN A/D ELBE