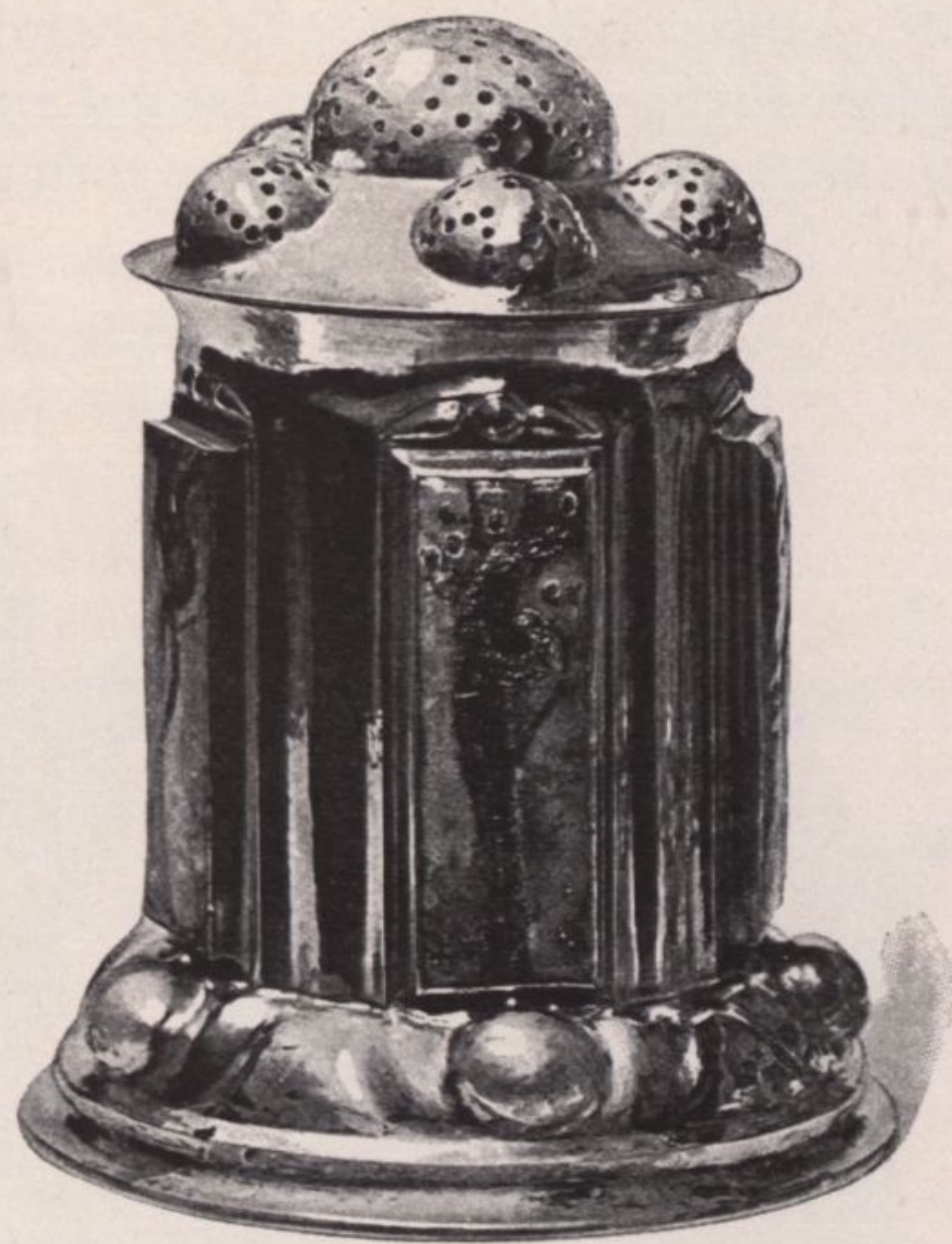


Guild of Handicraft, Silberner Löffelwärmer

anderen Metallarbeiten beginnen. Unter den ersteren sehen wir Becher, Kaffeekannen, Zuckerstreuer, Suppentöpfe, Entreeschüsseln, Salzfüßer, kurz die ganzen Paraphernalien der Tischerfordernisse. Jeder dieser Gegenstände ist seltsam und unabhängig originell in der Zeichnung; einige davon sind wunderschön in der Form und alle schön in der Ausführung. Durch verständige Behandlung ist dem Metalle der matte, warme Ton des alten Silbers verliehen und die Oberfläche zeigt häufig die Spuren leichter Hämmerung. Hie und da gibt ein Granat oder ein Türkis eine feine Farbnote, aber im allgemeinen ist das Silber in der ungeschminkten Schönheit von Form und Entwurf gelassen. Es ist wirklich erstaunlich, dass die Becher und anderen Ehrenpreise, die Jahr für Jahr bei den Ascot- und Goodwood-Rennen zu sehen sind, von so plumper und gewöhnlicher Art sind. Der hier reproduzierte Becher würde sich für einen derartigen Zweck famos eignen, und würde einem Eigentümer von ästhetischem Geschmack wahres Vergnügen bereiten.



Guild of Handicraft, Zuckerstreuer aus getriebenem Silber

ist die vollständige Gedankenharmonie zwischen Mr. Ashbee und seinen Leuten. Umgeben von all den schönen und seltenen, von den Mitgliedern der Guild ausgeführten Werken, fühlt man den Atem jener Epochen, da die Arbeiter ihr Bestes und Edelstes in die Ausübung ihrer Kunst legten und ihren Beruf zur Religion machten.

Behufs genauer Besprechung der Ausstellung wollen wir dieselbe in Sektionen teilen und mit den Silber- und