

K. K. ÖSTERREICH. STAATSBAHNER.

·LVXVSZVEGE·V·ANSCHLVSSVERKEHR·MIT·DEM·AVSLANDE·

ZZZZZ



ROM

Kürzeste Zugverbindungen.

Giltig vom 1. October 1902.

Wien—Pontafel—Venedig—Rom und Mailand—Genua.			
	*9 00	ab Wien Westb. an	*7 50
7 40		Wien Südb.	9 45
4 27	7 18	an Villach ab	9 04
6 02	9 02	Pontafel "	7 41
11 05	2 10	Venedig "	2 10
6 15	7 35	an Mailand ab	7 35
12 36	12 11	Genua "	3 05
1 10	6 40	an Rom ab	11 10
			2 30

* Schlafwagen zwischen Wien Westb. u. Venedig—Rom.
 Fahrtdauer: Wien—Venedig 17 St., Wien—Rom 30 St.

Luxuszug Wien—Nizza—Cannes.

Verkehrt ab 3. November täglich.
 Anschluss in Wien S. B. von St. Petersburg und
 Warschau ab 18. Nov. jeden Dienstag und Samstag,
 nach Warschau u. St. Petersburg ab 16. Nov. jeden
 Donnerstag und Sonntag.

9 00	ab St. Petersburg an	11 45
7 02	Warschau "	1 37
7 30	an Wien Nordbahnhof ab	9 05
11 25	ab Wien Südbahnhof an	5 45
2 21	an Nizza ab	12 05
3 04	Cannes "	11 18

Schlaf- und Speisewagen Wien—Cannes, bezw. War-
 schau—Cannes.
 Fahrtdauer: Wien—Cannes 28 1/2 St., Petersburg—Cannes
 68 St., Cannes—Wien 29 3/4 St., Cannes—Petersburg
 70 1/4 St.

Wien—Prag.

8 20	3 40	10 20	ab Wien K. F. J. B. an	1 10	7 30	7 25
2 35	9 29	7 00	an Prag K. F. J. B. ab	7 25	1 35	9 30

Fahrtdauer Wien—Prag: 5 3/4 St.

Wien—Eger—Cassel—(Köln)—Aachen.

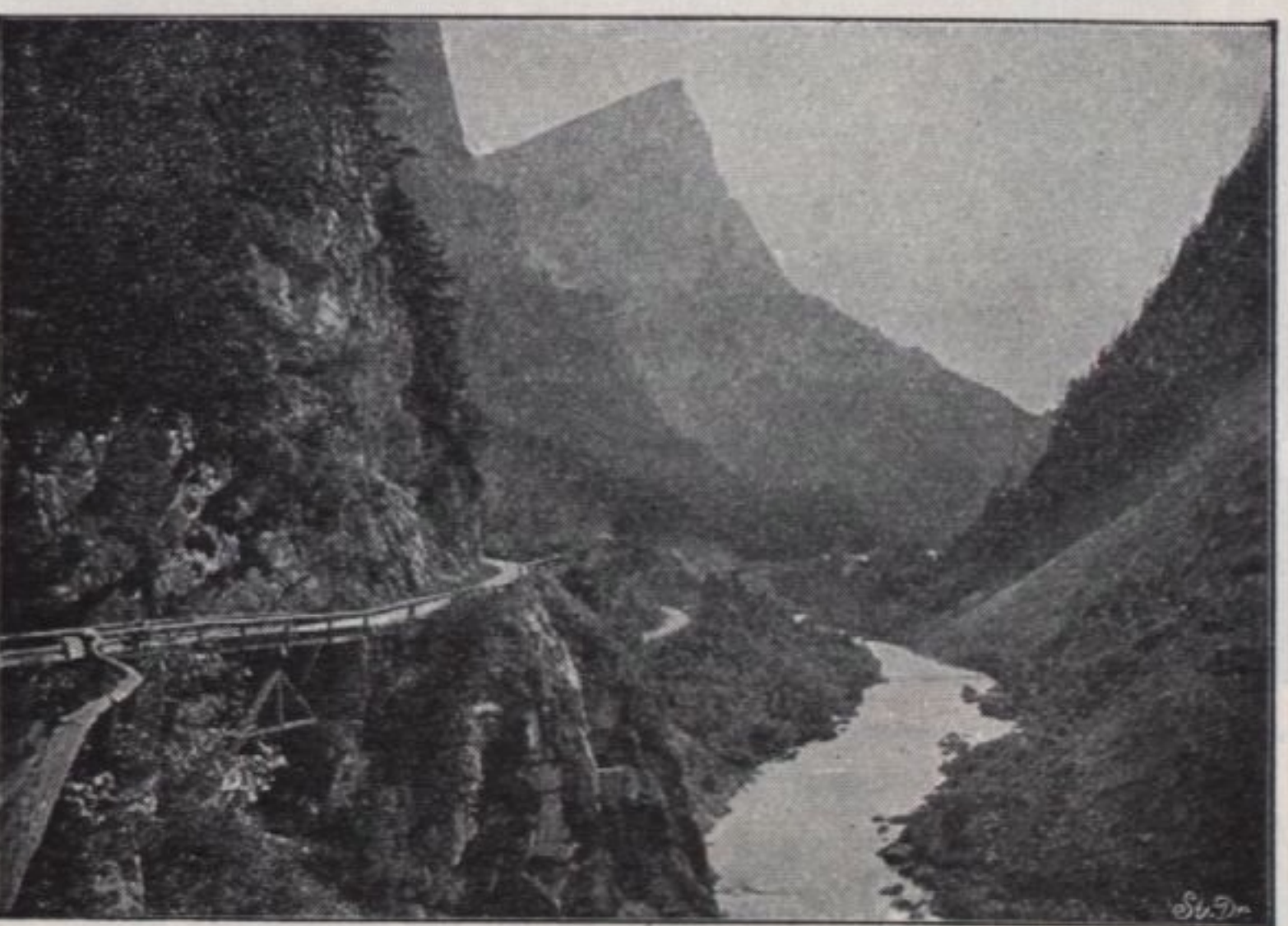
8 20	10 20	ab Wien K. F. J. B. an	7 25	9 20
5 38	7 38	an Eger ab	9 35	11 27
2 43	11 00	Cassel "	8 50	2 40
9 06		Köln "		8 14
10 34		Aachen "		6 41

HR

V.V.V.V.V.V.V.V. Venedig V.V.V.V.V.V.V.V.



V.V.V.V.V.V.V.V. Gesevse V.V.V.V.V.V.V.V.



Stadt-Bureau

der
k. k. österr. Staatsbahnen

in
 Wien, I., Walfischgasse 15.

Dortselbst Fahrkarten-Ausgabe, Ertheilung von Auskünften,
 Verkauf der ausführlichen Fahrordnungen im Taschen-
 formate. Letztere sind auch in allen Tabak-Trafiken und
 Zeitungs-Verschleissen erhältlich.

Die Nachtzeiten von 6 00 Abends bis 5 59 Frñh sind durch Unterstreichen
 der Minutenziffern bezeichnet.