

K.K. ÖSTERREICH. STAATSBAHNER.

·LVXVSZVEGE·V·ANSCHLVSSVERKEHR·MIT·DEM·AVSLANDE·

7 P P P P 1



ROM

Kürzeste Zugverbindungen.

Gültig vom 1. Oktober 1904.

Wien-Pontafel-Venedig-Rom, Mailand-Genua.

7 45	9 00	ab Wien Westb . . . an	7 50	9 45
4 27	7 16	" Wien Südb. ab	9 03	12 15
6 02	9 00	an Villach ab	7 38	10 28
11 05	2 15	" Pontafel "	2 10	4 45
6 15	7 38	" Venedig "	7 35	11 25
10 03	11 05	an Mailand ab	.	8 00
10 15	11 05	" Turin "	2 50	7 30
1 10	7 30	" Genua "	11 10	2 30
		an Rom ab		

* Schlafwagen zwischen Wien Westb. u. Venedig-Rom. Fahrtdauer: Wien-Venedig 17 St., Wien-Rom 30 St.

LUXUSZUG WIEN-NIZZA-CANNES.

Verkehrt ab 15. November täglich.

Anschluss in Wien S. B. von St. Petersburg und Warschau ab 19. Nov. jeden Dienstag und Samstag, nach Warschau u. St. Petersburg ab 20. Nov. jeden Donnerstag und Sonntag.

6 00	ab St. Petersburg an	11 45
5 27	" Warschau "	1 37
7 08	an Wien Nordbahnhof ab	9 10
11 40	ab Wien Südbahnhof an	5 20
3 03	an Nizza ab	12 00
3 46	" Cannes "	11 10

Schlafwagen 1. u. 2. Kl. zw. St. Petersburg-Warschau und Warschau-Wien K. F. N. B., 1. Kl. zw. Wien S. B.-Cannes; Speisewagen zw. Wien S. B.-Cannes. Fahrtd: Wien-Cannes 28¹/₂ St. Petersb.-Cannes 70³/₄ St., Cannes-Wien 29¹/₂ St., Cannes-St. Petersburg 70¹/₄ St.

WIEN-PRAG.

8 10	3 30	10 15	ab Wien K. F. J. B. an	1 20	7 36	7 25
2 39	9 29	7 00	an Prag K. F. J. B. ab	7 25	1 35	9 30

Fahrtdauer Wien-Prag: 5³/₄ St.

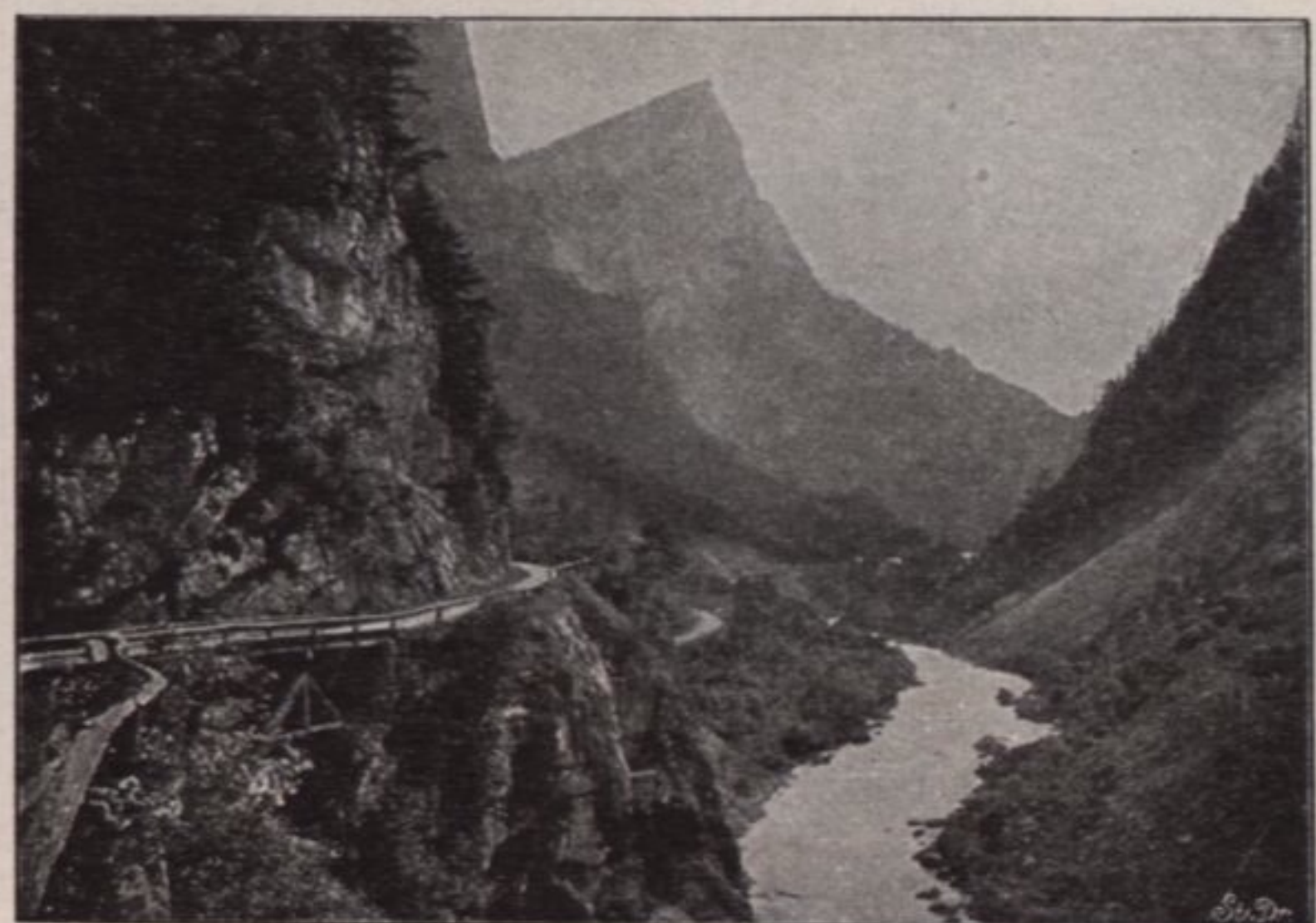
WIEN-EGER-CASSEL-(KÖLN)-AACHEN.

8 10	10 15	ab Wien K. F. J. B. . . . an	7 25	9 20
5 35	7 38	an Eger ab	9 35	11 20
2 38	10 58	" Cassel "	8 28	2 40
9 05	.	" Köln "	.	8 14
10 36	.	" Aachen "	.	6 52

V E N E D I G



G E S A E V S E



Stadtbureau

der k. k. österreichischen Staatsbahnen

in Wien, I., Wallfischgasse 15.

Dortselbst Fahrkartenausgabe, Erteilung von Auskünften, Verkauf von Fahrplänen im Taschenformate. Letztere sind auch in allen Tab.-Traf. und Zeitungverschleissen erhältlich. Die Nachtzeiten von 600 abends bis 559 früh sind durch Unterstreichen der Minutenziffern bezeichnet.