

PRIV. ÖSTERR. UNGAR.
STAATS-EISENBAHN-GESELLSCHAFT.



Gültig ab 1. Oktober 1906.

Schnellzugs-Verbindungen

zwischen

**Konstantinopel-Sofia-Belgrad-Budapest-Wien,
Bukarest-Budapest-Wien**

und

**Wien-Brünn-(Breslau)-Prag-(Karlsbad-Teplitz)-Dresden-
Berlin-Leipzig-Hamburg.**

316 Mo., Mi., Fr.	800	Ab Konstantinopel An	719	1043 Do., Sa., Di.
815 Di., Do., Sa.	552	„ Sofia	1118	405 Mi., Fr., Mo.
417 „ „ „	541	„ Belgrad	1038	540 „ „ „
⊙ 100 täglich	210	Budapest Ostbhf.	145	⊙ 1100 täglich
710	645	An Wien (Staatsbhf.) Ab	850	649
1025 + 726	1140	Ab Bukarest	1140	540 § 611
1000 + 100	800	Budapest Westbhf.	140	700 + 1100
* 620 + 710	700	An Wien (Staatsbhf.) Ab	905	* 300 + 649

*Anschl. üb. Marchegg i. Gänserndorf a. d. Züge d. K. F. N. B. *Mi. u. So. †Tgl. § Do. u. So.

780	—	1015	Ab Wien (Staatsbhf.) An	700	—	635	—
800	225	1005	„ Wien (Nordbhf.) „	—	240	—	1000
1042	509	120	„ Brünn	345	1150	340	722
420	—	903	An Breslau via Wilden. trs. Ab	700	—	1000	—
256	932	542	„ Prag	1105	725	1125	311
758	437	1121	„ Karlsbad	534	1147	656	—
304	1030	600	Ab Prag	1035	700	1102	305
502	1222	748	An Aussig	728	433	914	122
608	100	840	„ Teplitz	620	—	820	1219
—	—	812	Ab Karlsbad	1225	900	338	—
405	1139	710	„ Teplitz	839	507	1015	220
505	1227	751	„ Aussig	722	429	911	119
529	1257	814	An Bodenbach	645	405	847	1255
545	120	832	Ab Bodenbach	629	340	831	1239
653	231	938	An Dresden Hauptbhf.	500	230	700	1130
—	—	1250	„ Berlin (via Elsterwerda)	120	—	—	805
1022	650	—	„ (via Röderau)	1215	1120	—	—
—	945	751	„ Stockholm (via Sassnitz)	1010	820	—	—
930	545	1225	„ Leipzig	225	1227	—	930
1136	847	334	„ Magdeburg	1038	905	—	705
529	104	852	„ Hamburg	—	443	—	1136
212	1038	550	„ Hannover	—	641	—	433
525	1238	806	„ Bremen	—	353	—	1157
742	546	1026	„ Köln	—	1244	—	1130
715	529	504	„ London (via Vlissingen) Ab	—	900	—	942

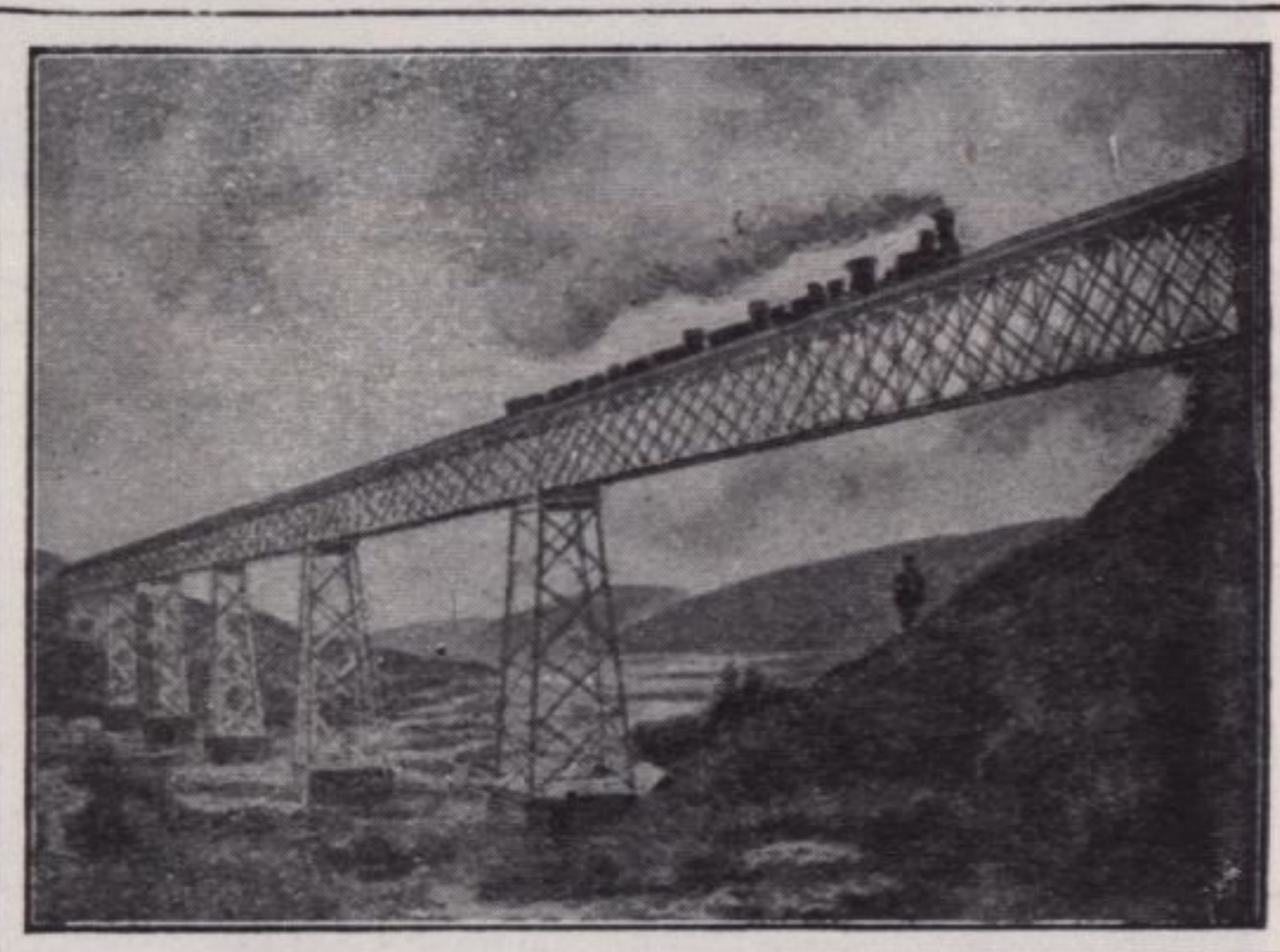
Breslau-Prag-(Karlsbad)

520	113	Ab Breslau	353	905
256	932	an Prag	725	1125
758	437	an Karlsbad	1147	656

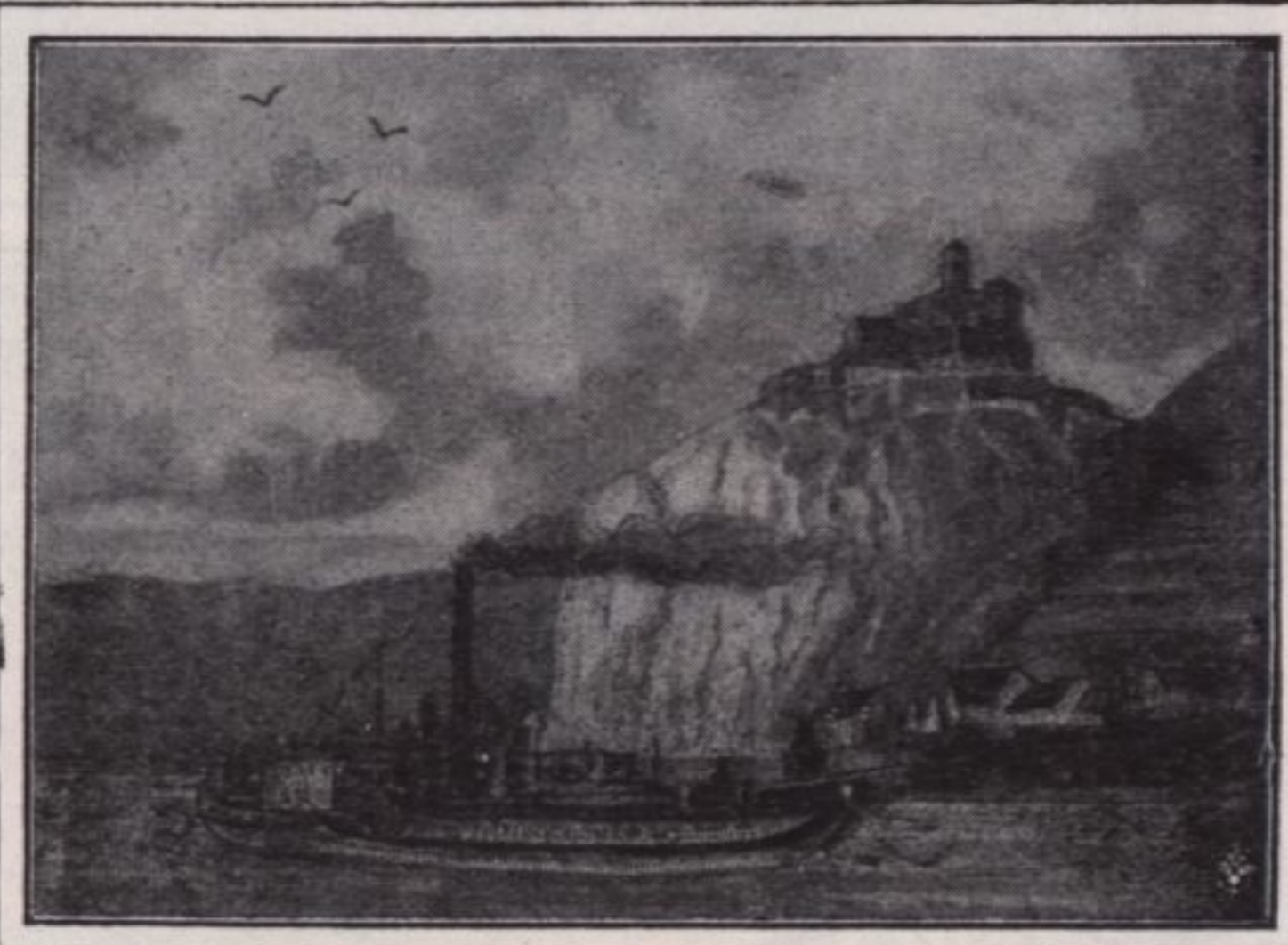
Schlafwagen für Reisende I. und II. Klasse und durchgeh. Wagen I., II. und III. Klasse
Wien (Staatsbahnhof) — Dresden (Berlin):
Wien (Staatsbahnhof)

Speisewagen Wien (Nordbahnhof) — Prag — Dresden — Berlin.
Durchgeh. Wagen: I., II. Klasse { Wien (Staatsbahnhof) — Belgrad — Konstantinopel,
Wien (Staatsbahnhof) — Prag — Dresden — Berlin,
I., II., III. Klasse: Wien (Nordbahnhof) — Prag — Dresden — Berlin.

PRAG



JGLAVA-VIADUCT



SCHRECKENSTEIN A/D ELBE