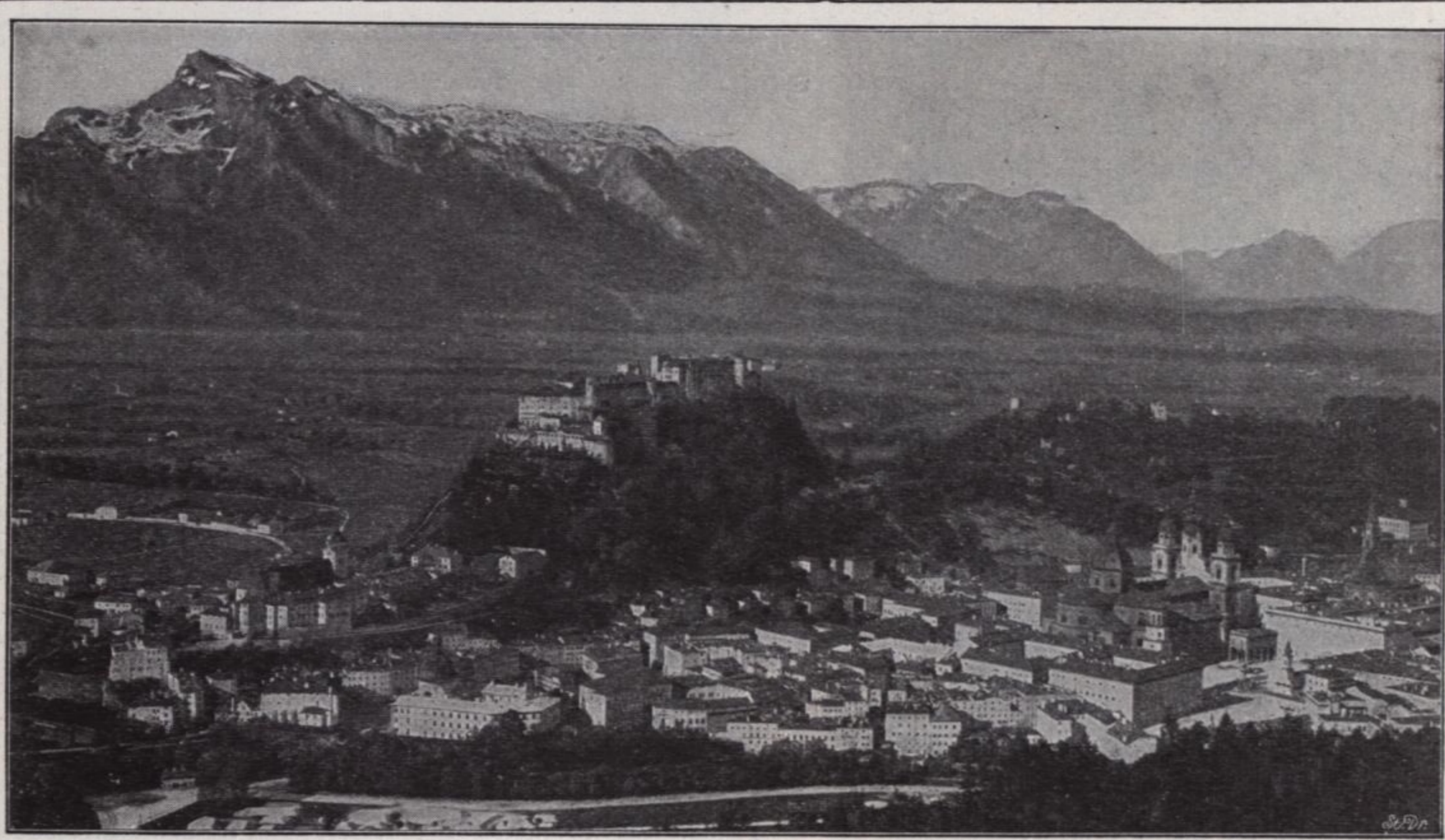


K. K. ÖSTERREICH. STAATSBAHNER.

· LUXUSZÜGE · u. ANSCHLUSSVERKEHR · MIT · DEM · AUSLANDE ·



· SALZBURG ·

WIEN—ARLBERG—PARIS—GENÈVE.

†10 00	8 00	10 10	ab Wien Westb. an	6 00	6 30	7 15
4 30	1 40	7 00	an Salzburg ..	9 05	12 45	12 35
7 25	5 05	9 55	an Badgastein.ab	6 25	9 10	9 40
10 05	7 10	12 45	an Innsbruck ..	3 30	6 35	7 10
5 52	12 02	7 08	an Bozen	8 52	2 10	1 03
7 18	1 19	8 40	an Meran	7 14	12 46	8 50
6 30	2 10	8 10	an Zürich.....ab	8 53	11 15	8 25
9 30	6 12	12 03	an Bern ...ab	5 00	6 50	5 40
1 10	8 30	6 10	an Genf.....	1 00	1 00	1 00
3 10	10 25	6 32	an Mailand ..	11 10	11 10	12 30
4 36	10 19	10 19	an Lyon.....	7 18	7 18	7 09
10 11	5 35	5 39	an Marseille..	12 03	12 03	11 36
5 45	11 35	6 25	an Paris	10 10	10 10	8 45

† Speisewagen zw. Wien—Innsbruck. Schlafwagen zw. Wörgl—Zürich; * Schlafwagen zw. Wien—Zürich, zurück Paris—Wien; Speisewagen zw. Wörgl—Zürich, zurück Zürich—Saalfelden.

Fahrtdauer: Wien—Paris 28½ und 32½ Stunden.

WIEN—CÖLN—BRÜSSEL—LONDON.

† 7 35	10 45	8 30	ab Wien Westb. an	† 7 30	5 25	9 20
1 50	3 40	2 17	an Passau .. ab	1 55	12 26	3 41
11 55	1 20	12 46	an Mainz ab	3 26	2 52	6 00
11 15	12 34	11 59	an Frankfurt ab	4 37	3 38	6 31
5 10	4 10	4 30	an Cöln	12 26	12 00	11 42
10 23	7 52	9 43	an Brüssel .. ab	6 13	6 37	
2 29	9 52	10 56	an Ostende ..	3 43	4 46	
10 00	5 04	5 29	an London ..	9 05	9 05	
Hann. an 9 07	5 04	5 29	an London ab	9 05	9 05	
Brem. „ 6 55	7 15	7 50	(über Calais)	8 35		
Hamb. „ 6 12			an London ab	8 30		
			(ü. Vlissingen)			
			an London ab			
			(ü. Noekv. Holl.)			

† Speisewagen zw. Wien—Frankfurt a. M. * Schlafwagen zw. Wien—Frankfurt a. M. † Schlaf- u. Speisewagen zwischen Wien—Ostende.

Fahrtdauer: Wien—London 31 oder 33½ Stunden.



· ZELL · AM · SEE ·



· INNSBRUCK ·

H.