

PRIV. ÖSTERR. VERG. STAATS-EISENBAHN-GESELLSCHAFT.



PRAG

Gültig ab 1. Mai 1907.

Schnellzugs-Verbindungen

zwischen
Konstantinopel-Sofia-Belgrad-Budapest-Wien,
Bukarest-Budapest-Wien
 und
Wien-Brünn-(Breslau)-Prag-(Karlsbad-Teplitz)-Dresden-
Berlin-Leipzig-Hamburg.

314 Mo., Mi., Fr.	753	Ab Konstantinopel An	747	1017 Do., Sa., Di.
815 Di., Do., Sa.	548	„ Sofia	1158	348 Mi., Fr., Mo.
417 „ „ „	541	„ Belgrad	1038	540 „ „ „
© 100 täglich	210	„ Budapest Ostbhf.	145	© 1100 täglich
710	645	An Wien (Staatsbhf.) Ab	850	649
1025 (815) -	1140	Ab Bukarest	1150	510 § 540 -
1000 + 100 -	800	„ Budapest Westbhf.	140	700 + 1100 -
* 620 + 710	1206	An Wien (Staatsbhf.) Ab	905	* 300 + 649 -

*Anschl. üb. Marchegg i. Gänserndorf a. d. Züge d. k. k. N. B. *Mi. u. So. †Tgl. §Do. u. So.

D. Schnellzug	730	1010	Ab Wien (Staatsbhf.) An	700	635	1010
	800	225	„ Wien (Nordbhf.) „	—	246	732
	1042	511	„ Brünn	345	1155	335
	420	—	An Breslau via Wilden. trs. Ab	700	—	1000
	256	938	„ Prag	1110	725	1118
	750	437	„ Karlsbad	724	1150	711
	304	1030	Ab Prag	1055	700	1102
	502	1222	An Aussig	844	433	914
	603	102	„ Teplitz	620	—	820
138	138	812	Ab Karlsbad	—	900	338
346	346	1140	„ Teplitz	1112	505	1015
415	505	1227	„ Aussig	840	429	911
441	529	1257	An Bodenbach	815	405	847
456	545	120	Ab Bodenbach	759	340	831
553	653	231	An Dresden Hauptbhf.	700	230	700
55	—	—	„ Berlin (via Histerwerda)	—	—	—
	—	1252	„ (via Röderan) ..	425	1120	—
Besondere	1022	650	„ Stockholm (via Saßnitz)	1010	835	—
Platzgebühren	—	932	„ Leipzig	447	1227	—
	918	540	„ Magdeburg	125	905	—
	1136	847	„ Hamburg	850	443	—
	529	101	„ Hannover	822	641	—
	212	1038	„ Bremen	800	353	—
	535	1238	„ Cöln	—	1244	—
	742	546				

Breslau-Prag-(Karlsbad)

520	650	113	Ab Breslau vom 1. Juni bis 31. August an	353	717	905
256	—	938	„ an Prag	725	—	1118
750	—	437	„ an Karlsbad	1150	—	711

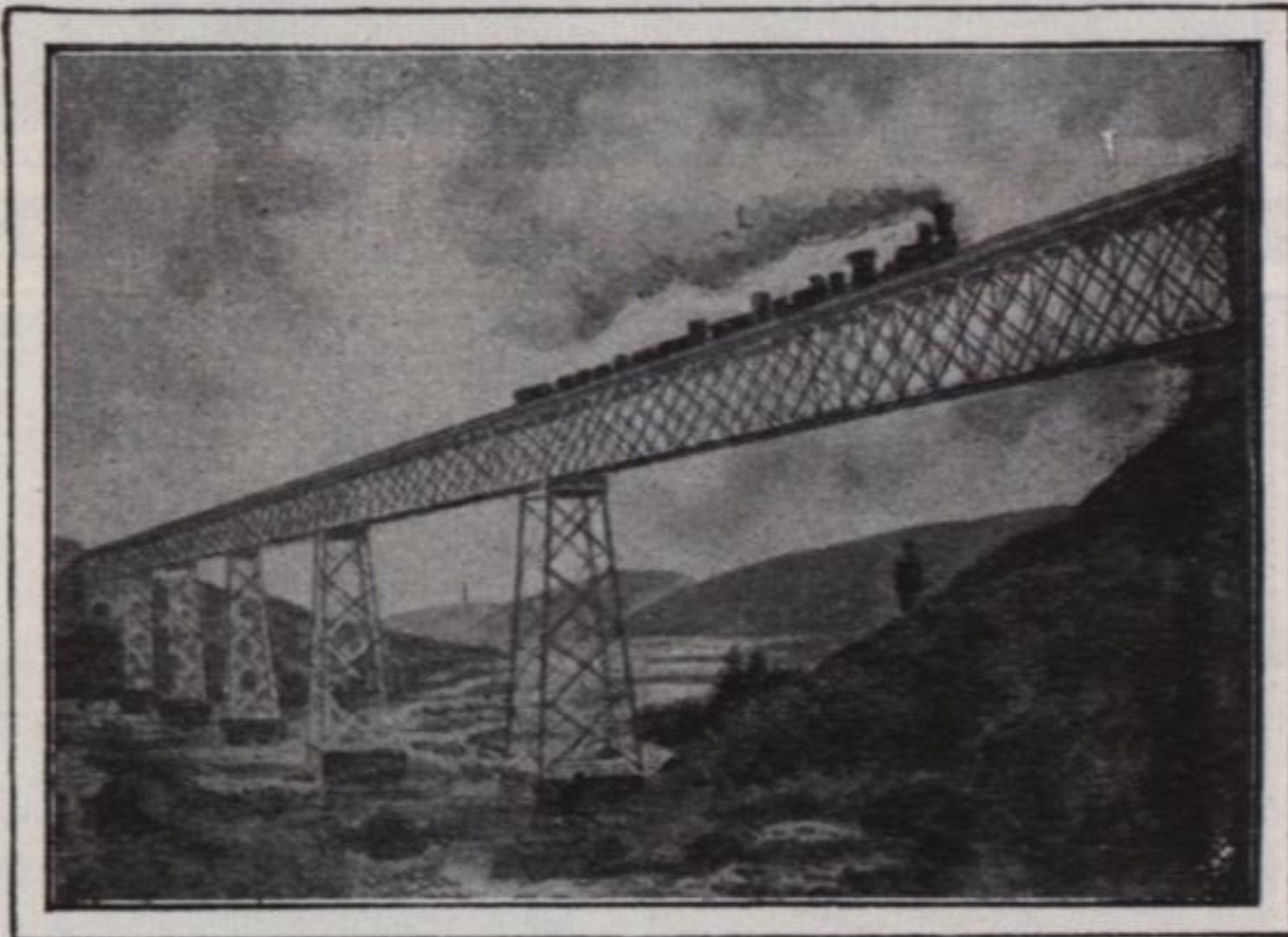
Schlafwagen für Reisende I. und II. Klasse und durchgeh. Wagen I., II. und III. Klasse

Wien (Staatsbahnhof).....Ab 1010 | Karlsbad

Karlsbad

Speisewagen Wien (Nordbahnhof)-Prag-Dresden-Berlin, sowie bei den D-Schnellzügen zwischen Karlsbad und Berlin.

Durchgeh. Wagen: I., II. Klasse { Wien (Staatsbahnhof)-Belgrad-Konstantinopel, Wien (Staatsbahnhof)-Prag-Dresden-Berlin, I., II., III. Klasse: Wien (Nordbahnhof)-Prag-Dresden-Berlin.



JGLAVA-VIADUCT



SCHRECKENSTEIN A/D ELBE