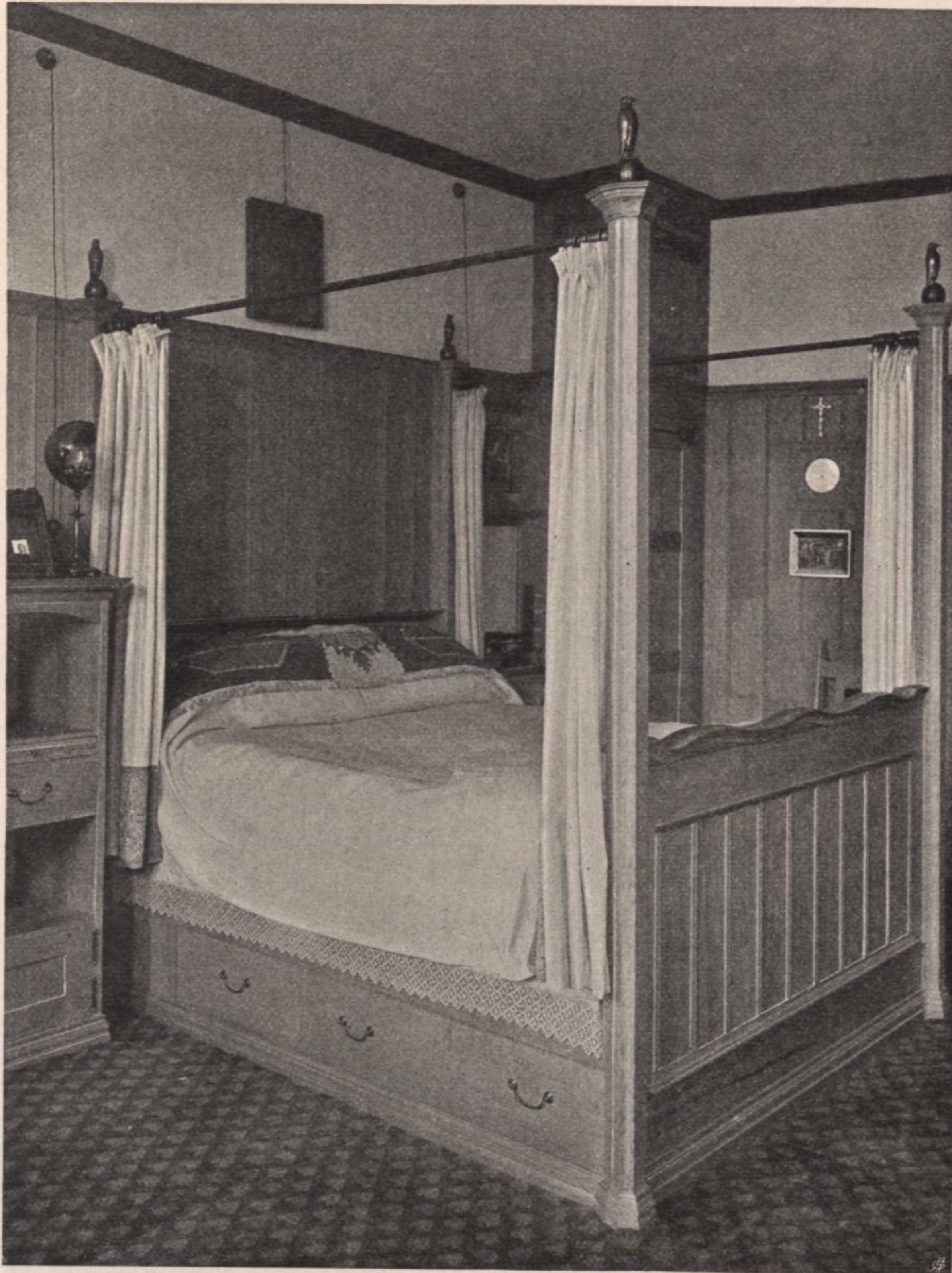


Linien besetzt. Niedere Bilderreihen, die einen weißen Fries darstellen, laufen längs der Zimmer und Treppen, oben und unten sind sie mit Eltonburg-Seide tapeziert. Hier sieht man, daß Voysey in jeder Weise seinen Grundsätzen treu geblieben ist. Obgleich er mehr Geld verdient haben würde, wenn er diese Zimmer mit seinen Tapeten bekleidet hätte, hat er sie als dem Zwecke



Schlafzimmer, Garden Corner, Chelsea, von C. J. A. Voysey (Mit Erlaubnis des „Studio“)

nicht entsprechend verworfen. Das gilt auch von seinem letzten Werke, den Bureaus der Essex und Suffolk Equitable Versicherungsgesellschaft, der ältesten gewinnbringenden Versicherungsgesellschaft, die schon vor 106 Jahren gegründet wurde. Diese Bureaus sind ein Modell der Nützlichkeit, alles entspricht dem Zwecke, ist künstlerisch, unaufdringlich und in hervorragender Weise für ein Geschäftshaus geeignet, an keiner Stelle kann sich Staub ansammeln, alles ist harmonisch und wohltuend. Überall ist Schönheit in der Zeichnung, in der Art der Ausarbeitung und im Material. Voysey hat stets etwas zu sagen, ist aufrichtig, wahr und hat den Mut seiner Anschauungen, obgleich er diese niemals in lärmenden Worten ausspricht; sie sind überzeugend, denn sie sind mit leisem, sonorem Tone zu jenen gesprochen, die auf künstlerisches Gefühl Anspruch erheben können. Voysey überwacht jedes

nicht entsprechend verworfen. Das gilt auch von seinem letzten Werke, den Bureaus der Essex und Suffolk Equitable Versicherungsgesellschaft, der ältesten gewinnbringenden Versicherungsgesellschaft, die schon vor 106 Jahren gegründet wurde. Diese Bureaus sind ein Modell der Nützlichkeit, alles entspricht dem Zwecke, ist künstlerisch, unaufdringlich und in hervorragender Weise für ein Geschäftshaus geeignet, an keiner Stelle kann sich Staub ansammeln, alles ist harmonisch und wohltuend. Überall ist Schönheit in