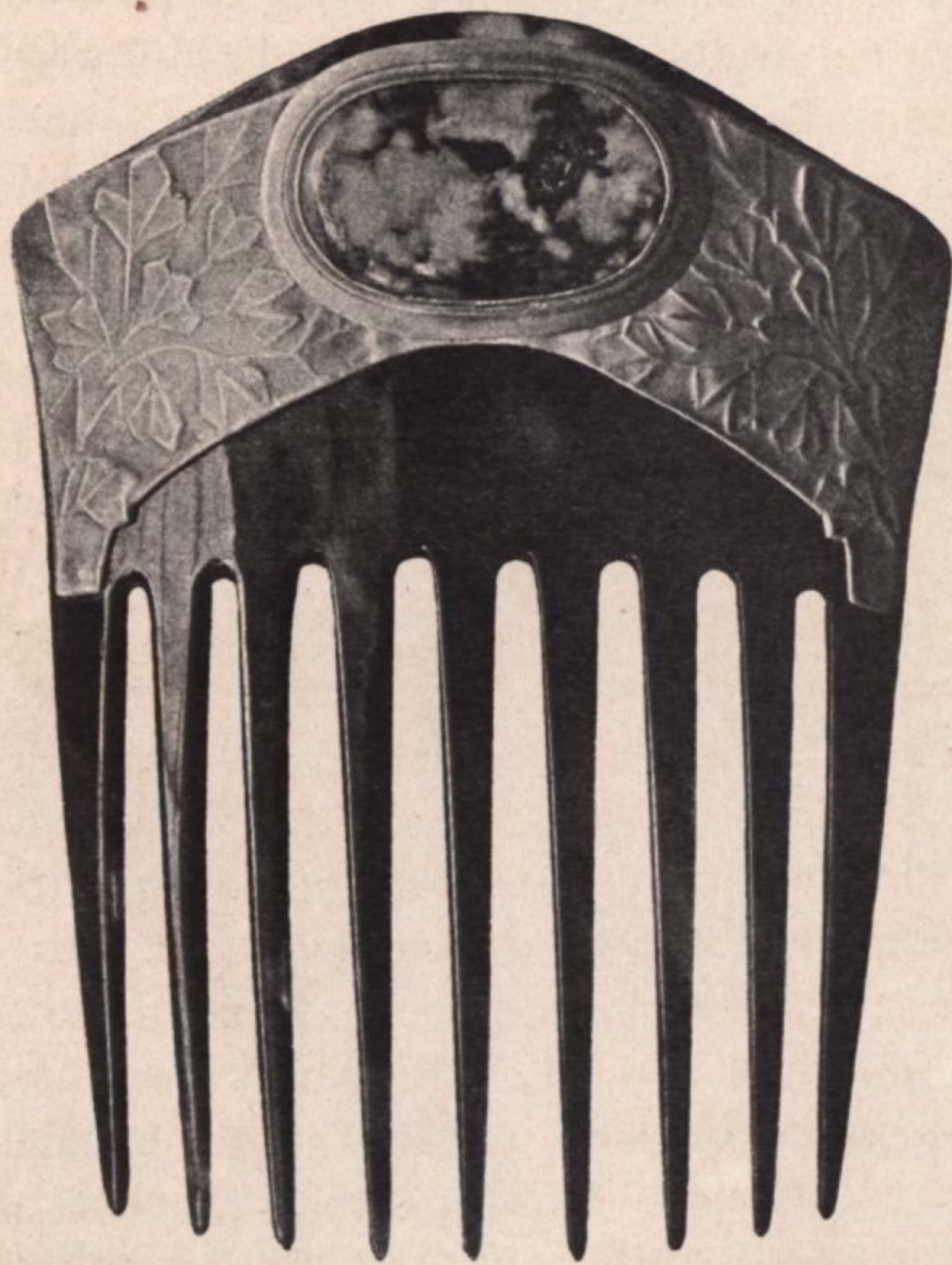


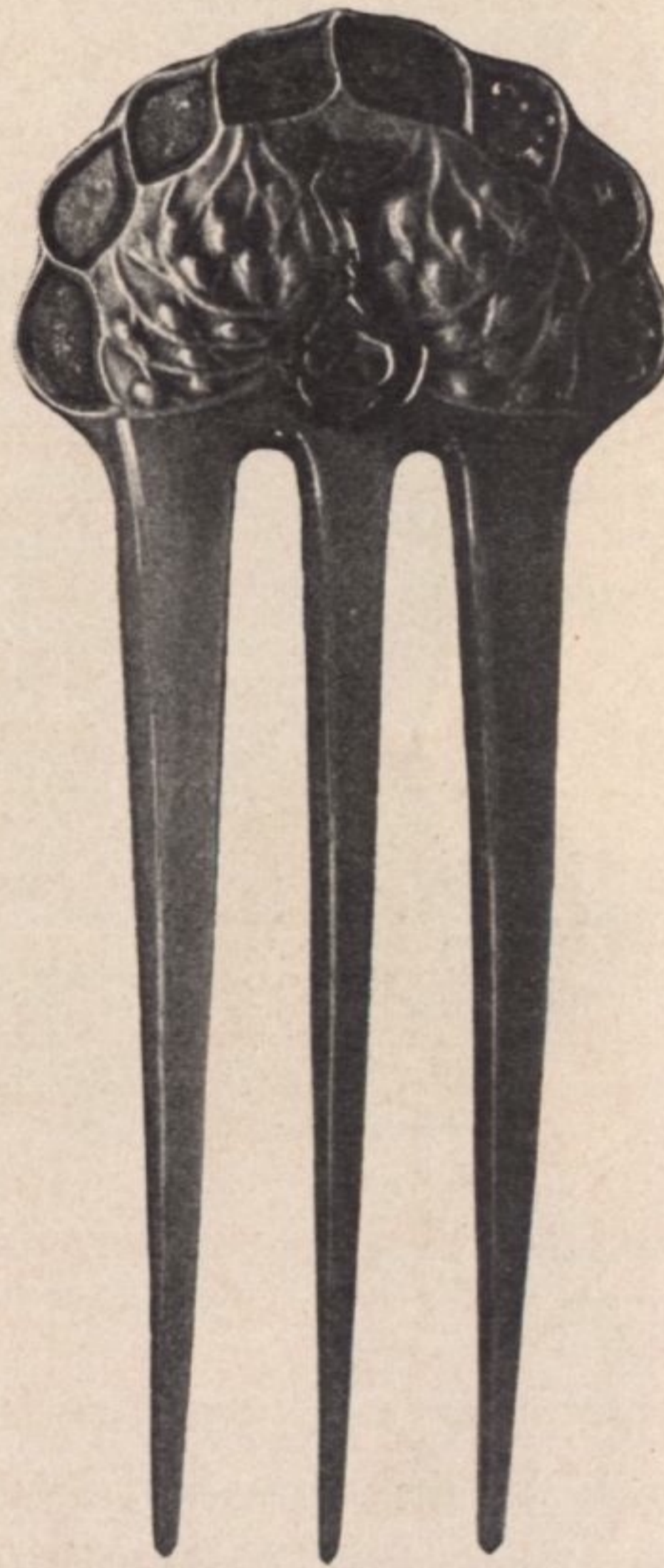
Wiener Kunstgewerbeschule, Schmuckkassette aus Holz, Verkleidung in Messing getrieben, von Reinhold Thiede (Schule Schwartz)

gewiesen, obschon auch diese Arbeiten durch den Ernst der Auffassung und die Art der Durchführung sich auszeichneten. Die Arbeiten aus der Abteilung für ornamentale Schrift be-



Wiener Kunstgewerbeschule, Kamm, Schildpatt, Platte in Gold getrieben, mit Türkis, von Ignaz Ármány (Schule Schwartz)

wegten sich auf der anerkannten Höhe, die diese Abteilung der Anstalt sich errungen hat; sie zeigten wieder neue interessante Schriftbeispiele, die mittels der mannigfaltigsten Schreibwerkzeuge hergestellt waren. In vollkommener Verbindung mit der



Wr. Kunstgewerbeschule, Kamm m. Opaleinlagen, Pfau in Muschel geschn., Platte in Silber getrieben, von I. Ármány (Schule Schwartz)