

PRIV. ÖSTERR. UNGAR.
STAATS-EISENBAHN-GESELLSCHAFT.



Gültig ab 1. Oktober 1909.

Schnellzugs-Verbindungen

zwischen
Konstantinopel-Sofia-Belgrad-Budapest-Wien,
Bukarest-Budapest-Wien
und
Wien-Brünn-(Breslau-)Prag-(Karlsbad-Teplitz-)Dresden-
Berlin-Leipzig-Hamburg.

314 Mo., Mi., Fr.,	753	ab Konstantinopel an	747	1017 Do., Sa., Di.
815 Di., Do., Sa.	548	" Sofia	1158	348 Mi., Fr., Mo.
417 " " "	541	" Belgrad	1038	540 " " "
100 } täglich	205	" Budapest Ostbhf.	130	1105 } täglich
700 } " " "	640	" (Westbhf.) ...	850	654 } " " "
		an Wien (Staatsbhf.) ab		
		ab Bukarest	1150	540 § 540
		" Budapest Westbhf. "	140	710 + 1105
		an Wien (Staatsbhf.) ab	905	* 255 + 654
				740
				* 1100

*Anschl. üb. Marchegg i. Gänserndorf a. d. Züge d. k. k. N. B. XMi. u. So. †Tgl. §Do. u. So

710	935	ab Wien (Staatsbhf.) an	710	710	—
750	950	" Wien (Nordbhf.) "	—	304	—
1031	1245	" Brünn	357	1213	400
420	901	an Breslau üb. Wildensch. trs. ab	700	—	1001
249	524	" Prag	1115	720	1125
752	431	" Karlsbad	528	1156	706
256	1020	ab Prag	1100	650	1105
456	1221	an Aussig	844	433	914
603	102	" Teplitz	620	—	823
1032	812	ab Karlsbad	—	857	325
405	1140	" Teplitz	1112	505	1007
459	1226	" Aussig	840	429	911
529	1257	an Bodenbach	815	405	847
545	120	ab Bodenbach	759	340	834
653	231	an Dresden Hauptbhf. "	705	230	703
		" Berlin (via Elsterwerda)	—	—	805
		" (via Röderau) ..	430	1115	—
		" Stockholm (via Saßnitz)	1027	830	—
		" Leipzig	* 447	1155	930
		" Magdeburg	* 120	906	710
		" Hamburg	* 1232	439	1136
		" Hannover	814	641	433
		an Bremen	800	353	1159

Breslau-Prag-(Karlsbad)

• über Wildenschwert trs. — * über Chotzen—Halbstadt.

620	700	* 113	ab Breslau	an	* 849	* 905	* 901
249	524	957	an Prag	ab	720	1125	1115
752	1115	431	an Karlsbad	ab	1156	706	528

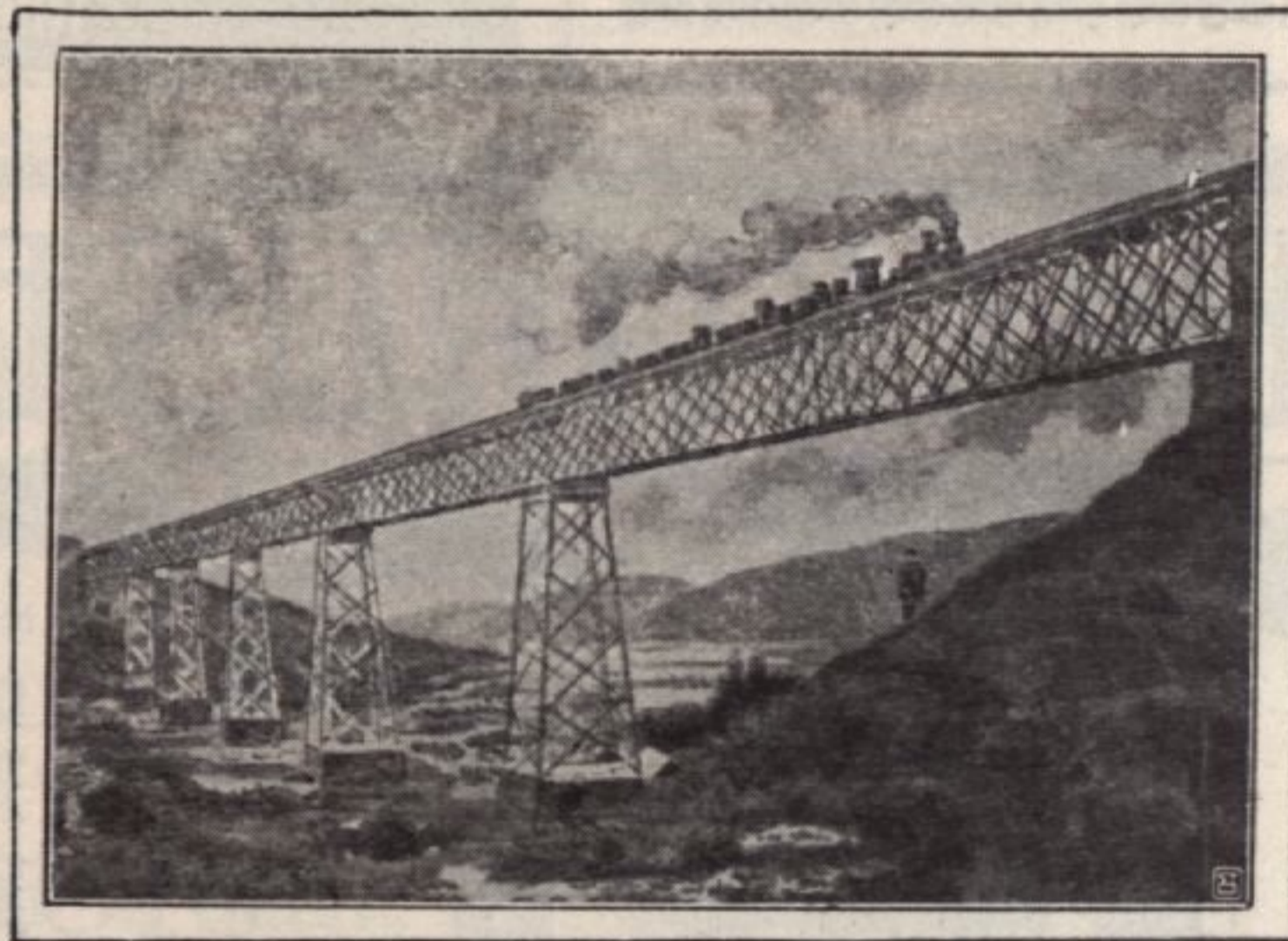
Schlafwagen für Reisende I. und II. Klasse und durchgeh. Wagen I., II. und III. Klasse
Wien (Staatsbahnhof)—Dresden:

Wien (Staatsbahnhof)	ab 935	Dresden	ab 705
Dresden	an 939	Wien (Staatsbahnhof)	an 710

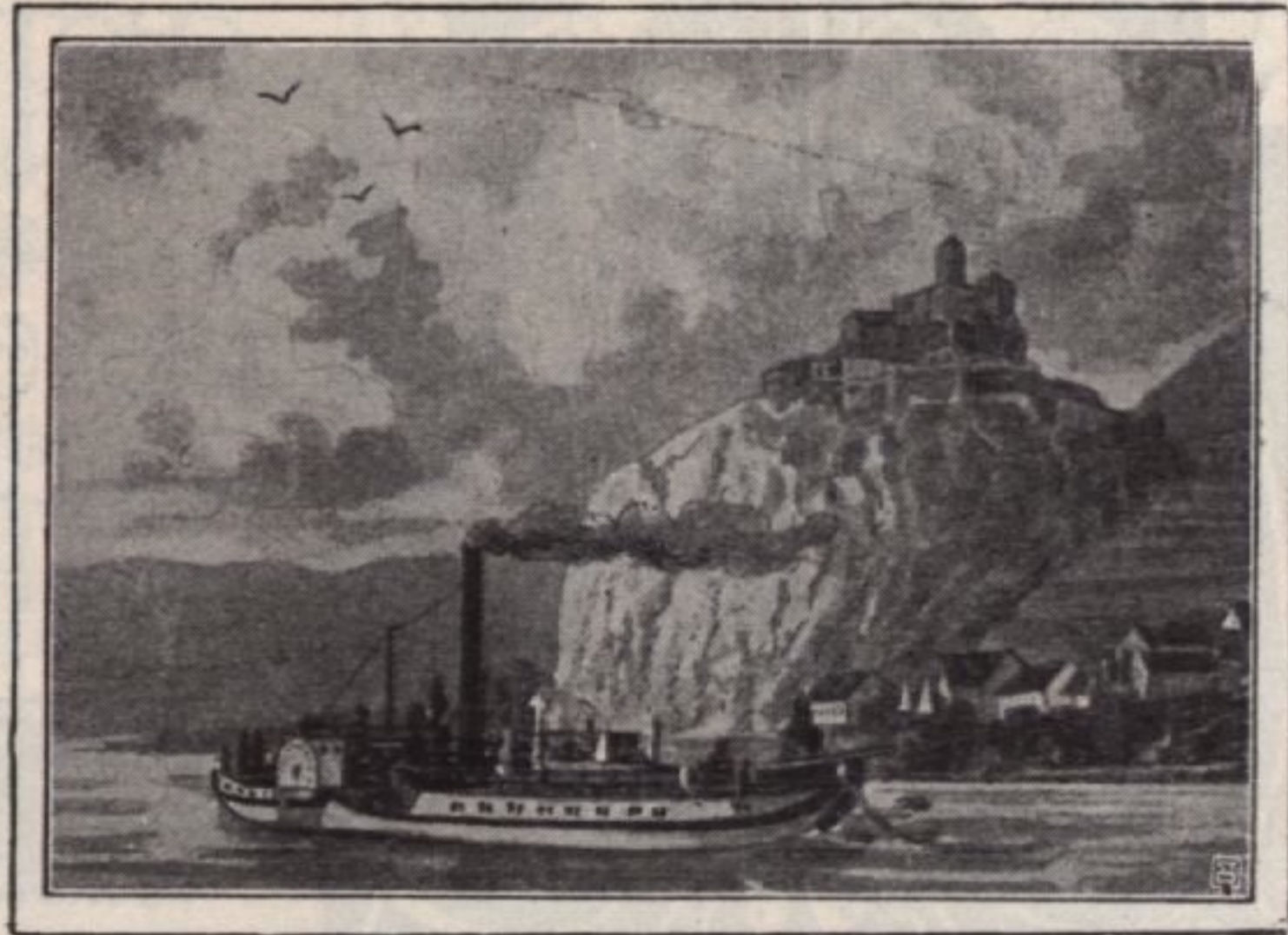
Speisewagen Wien (Nordbahnhof)—Prag—Dresden—Berlin.

Durchgehende Wagen: I., II. Klasse: Wien (Staatsb.)-Budapest-Belgrad-Konstantinopel,
I., II., III. Klasse: Wien (Staatsb. u. Nordb.)-Prag—Dresden—Berlin

PRAG



JGLAVA-VIADVCT



SCHRECKENSTEIN A/D ELBE