

PRIV. ÖSTERR. UNGAR.  
STAATS-EISENBAHN-GESELLSCHAFT.



PRAG

Gültig ab 1. Mai 1909.  
Schnellzugs-Verbindungen

zwischen  
Konstantinopel-Sofia-Belgrad-Budapest-Wien,  
Bukarest-Budapest-Wien  
und  
Wien-Brünn-(Breslau)-Prag-(Karlsbad-Teplitz)-Dresden-  
Berlin-Leipzig-Hamburg.

314 Mo., Mi., Fr.,	753	ab Konstantinopel an	747	1017 Do., Sa., Di.
815 Di., Do., Sa.	548	" Sofia .....	1158	348 Mi., Fr., Mo.
417 " " "	541	" Belgrad .....	1038	540 " " "
100 } täglich	205	" Budapest Ostbhf.	130	1105 } täglich
700 } " " "	640	an Wien (Staatsbhf.) ab	850	654 } " " "
1025	555	ab Bukarest .....	1150	540 § 540
650 + 100	755	" Budapest Westbhf.	140	710 + 1105
1125 + 700	655	an Wien (Staatsbhf.) ab	905	* 255 + 654

\*Anschl. üb. Marchegg i. Gänserndorf a. d. Züge d. k. k. N. B. × Mi. u. So. †Tgl. §Do. u. So

D-Schnellzug	710	—	935	ab Wien (Staatsbhf.) an	710	—	710	—	—
	750	220	950	" Wien (Nordbhf.) "	—	304	—	1037	757
	1031	511	1245	" Brünn .....	357	1213	400	757	—
	420	—	901	an Breslau üb. Wildensch. trs. ab	700	—	1003	—	—
	249	957	524	" Prag .....	1115	720	1125	325	—
	750	431	924	" Karlsbad .....	724	1156	709	—	—
	256	1020	545	ab Prag .....	1100	650	1105	317	—
	456	1221	742	an Aussig .....	844	433	914	124	—
	603	102	833	an Teplitz .....	620	—	822	1221	—
138	138	812	1156	ab Karlsbad .....	—	857	325	427	427
346	346	1140	706	" Teplitz .....	1112	505	1007	215	215
414	459	1226	745	" Aussig .....	840	429	911	121	147
443	529	1257	814	an Bodenbach .....	815	405	847	1257	122
456	545	120	835	ab Bodenbach .....	759	340	834	1239	106
553	653	231	939	an Dresden Hauptbhf. ..	705	230	703	1130	1208
850	—	—	1247	an Berlin (via Elsterwerda)	—	—	—	805	920
	1025	724	—	" (via Rödera) ..	430	1115	—	—	—
Besondere	—	859	718	Stockholm (via Saßnitz)	1025	900	—	—	—
Platzgebühren	917	529	1225	Leipzig .....	447	1155	—	930	710
	*1135	753	* 334	Magdeburg .....	* 120	906	—	1136	—
	529	101	* 452	Hamburg .....	* 1232	443	—	433	—
	* 211	1038	550	Hannover .....	814	* 641	—	1159	—
	535	1238	753	an Bremen .....	800	353	—	—	—

Breslau-Prag-(Karlsbad)

• über Wildenschwert trs. — \* über Chotzen—Halbstadt.

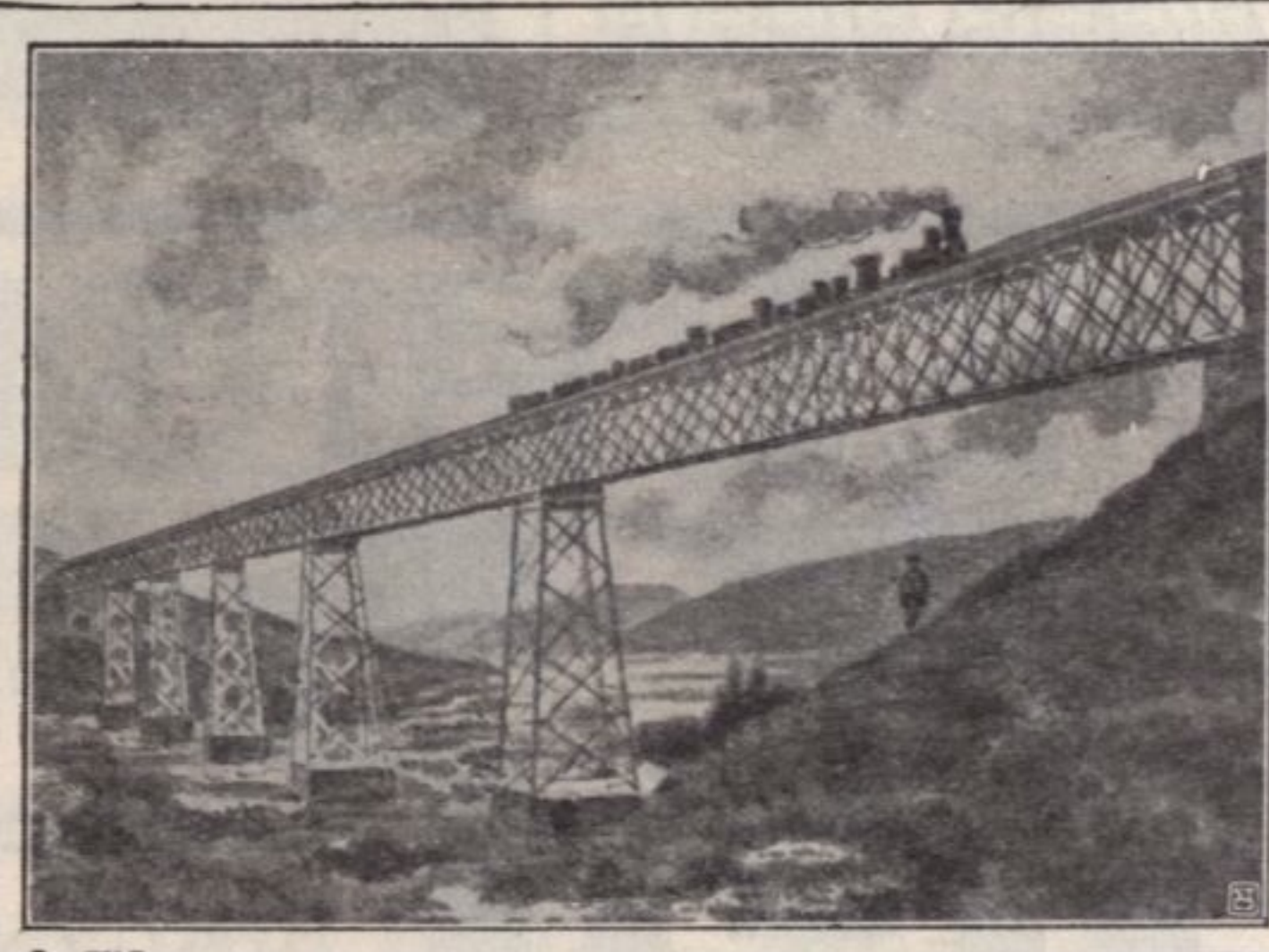
*713	*700	*113	ab Breslau .....	an	*353	*905	*901
249	524	957	an Prag .....	ab	720	1125	1115
750	924	431	an Karlsbad .....	ab	1156	709	724

Schlafwagen für Reisende I. und II. Klasse und durchgeh. Wagen I., II. und III. Klasse  
Wien (Staatsbahnhof)—Karlsbad:

Wien (Staatsbahnhof) .....	ab 935	Karlsbad .....	ab 724
Karlsbad .....	an 924	Wien (Staatsbahnhof) .....	an 710

Speisewagen Wien (Nordbahnhof)—Prag—Dresden—Berlin.

Durchgehende Wagen: I., II. Klasse: Wien (Staatsb.)-Budapest-Belgrad-Konstantinopel,  
I., II., III. Klasse: Wien (Staatsb. u. Nordb.)-Prag—Dresden—Berlin



JGLAVA-VIADVCT



SCHRECKENSTEIN A/D ELBE