

PRIV. ÖSTERR. UNGAR.
STAATS-EISENBAHN-GESELLSCHAFT.



PRAG

Gültig ab 1. Mai 1909.

Schnellzugs-Verbindungen

zwischen
Konstantinopel-Sofia-Belgrad-Budapest-Wien,
Bukarest-Budapest-Wien

und
Wien-Brünn-(Breslau)-Prag-(Karlsbad-Teplitz)-Dresden-
Berlin-Leipzig-Hamburg.

| | | | | | |
|--------------------|------|-------------------------|------|--------------------|---------|
| 314 Mo., Mi., Fr., | 753 | ab Konstantinopel an | 747 | 1017 Do., Sa., Di. | |
| 815 Di., Do., Sa. | 548 | " Sofia | 1158 | 348 Mi., Fr., Mo. | |
| 417 " " " | 541 | " Belgrad | 1038 | 540 " " " | |
| 100 | 205 | " Budapest Ostbhf. | 180 | 1105 | täglich |
| 700 | 640 | an Wien (Staatsbhf.) ab | 850 | 654 | täglich |
| 1025 | 1140 | ab Bukarest | 1150 | 540 | 540 |
| 650 | 755 | " Budapest Westbhf. | 140 | 710 | 1105 |
| 1125 | 1215 | an Wien (Staatsbhf.) ab | 905 | 255 | 654 |

*Anschl. üb. Marchegg i. Gänserndorf a. d. Züge d. k. k. N. B. XMI. u. So. †Tgl. §Do. u. So

| | | | | | | | | | |
|--------------|------|------|------|-----------------------------------|------|------|------|---|------|
| D-Schnellzug | 710 | — | 935 | ab Wien (Staatsbhf.) an | 710 | — | 710 | — | |
| | 750 | 220 | 950 | " Wien (Nordbhf.) " | — | 304 | — | — | 1037 |
| | 1031 | 511 | 1245 | " Brünn | 357 | 1213 | 400 | — | 757 |
| | 420 | — | 901 | an Breslau üb. Wildensch. trs. ab | 700 | — | 1003 | — | — |
| | 249 | 957 | 524 | " Prag | 1115 | 720 | 1125 | — | 325 |
| | 750 | 431 | 924 | " Karlsbad | 724 | 1156 | 709 | — | — |
| | 256 | 1020 | 545 | ab Prag | 1100 | 650 | 1105 | — | 317 |
| | 456 | 1221 | 742 | an Aussig | 844 | 433 | 914 | — | 124 |
| | 603 | 102 | 833 | Teplitz | 620 | — | 823 | — | 1221 |
| | 138 | 812 | 1156 | ab Karlsbad | — | 857 | 325 | — | 427 |
| | 346 | 1140 | 706 | " Teplitz | 1112 | 505 | 1007 | — | 215 |
| | 414 | 459 | 745 | " Aussig | 840 | 429 | 911 | — | 121 |
| | 443 | 529 | 814 | an Bodenbach | 815 | 405 | 847 | — | 1257 |
| | 456 | 545 | 835 | ab Bodenbach | 759 | 340 | 834 | — | 1239 |
| | 553 | 653 | 939 | an Dresden Hauptbhf. " | 705 | 230 | 703 | — | 1130 |
| | 650 | — | 1247 | Berlin (via Elsterwerda) " | — | — | — | — | 805 |
| | | 724 | — | Berlin (via Rödera) " | 430 | 1115 | — | — | 926 |
| | | 859 | 718 | " Stockholm (via Saßnitz) " | 1025 | 900 | — | — | — |
| | | 529 | 1225 | " Leipzig | 447 | 1155 | — | — | 930 |
| | | 1135 | 334 | " Magdeburg | 120 | 906 | — | — | 710 |
| | | 529 | 452 | " Hamburg | 1232 | 443 | — | — | 1136 |
| | | 211 | 550 | " Hannover | 814 | 641 | — | — | 433 |
| | | 535 | 753 | an Bremen | 800 | 353 | — | — | 1159 |

Breslau-Prag-(Karlsbad)

• über Wildenschwert trs. — * über Chotzen—Halbstadt.

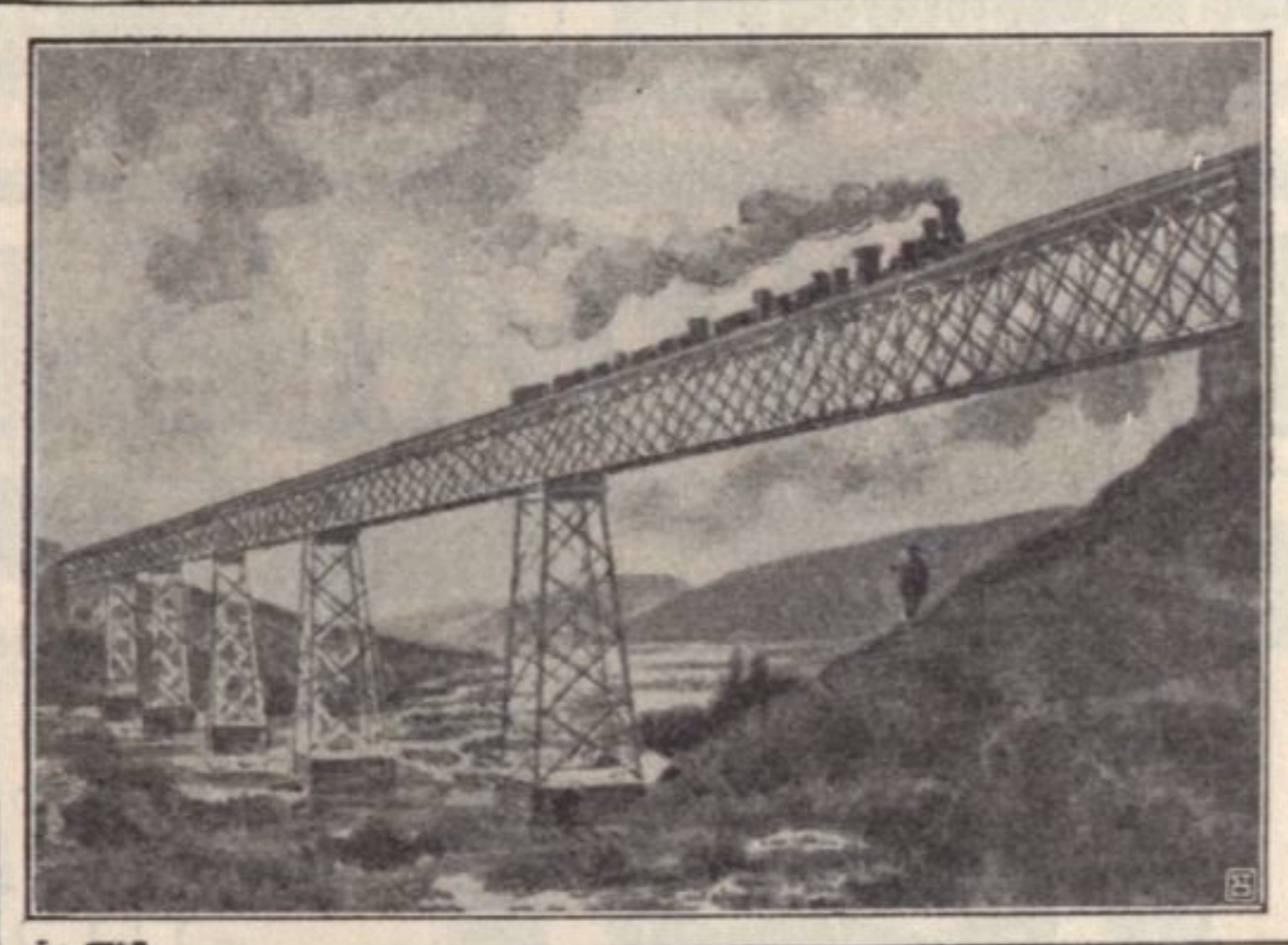
| | | | | | | | |
|------|------|------|---------------------|----|------|------|------|
| •713 | •700 | *113 | ab Breslau | an | *858 | *905 | •901 |
| 249 | 524 | 957 | " an Prag | ab | 720 | 1125 | 1115 |
| 750 | 924 | 431 | " an Karlsbad | ab | 1156 | 709 | 724 |

Schlafwagen für Reisende I. und II. Klasse und durchgeh. Wagen I., II. und III. Klasse
Wien (Staatsbahnhof)—Karlsbad:

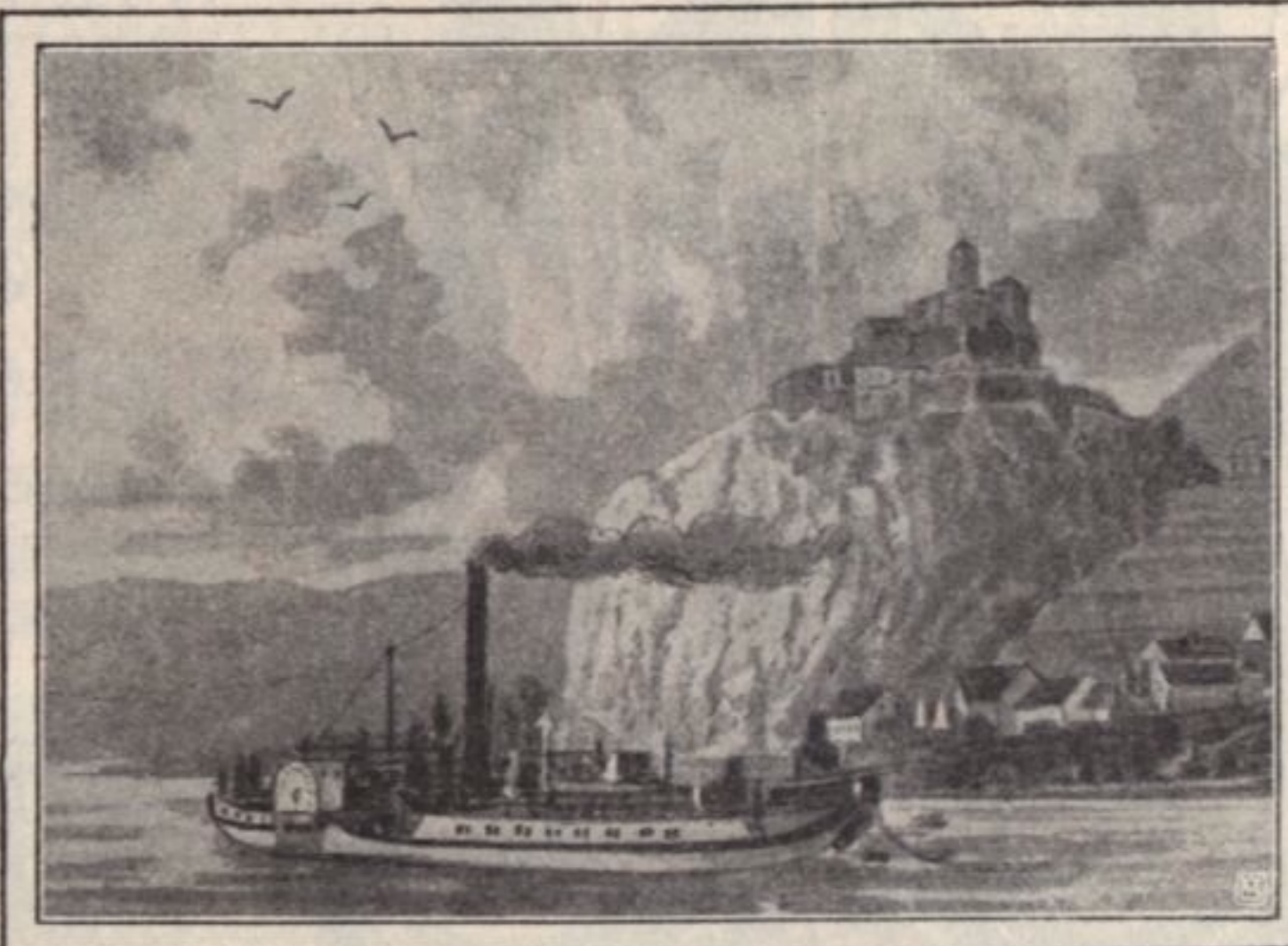
| | | | |
|----------------------------|--------|----------------------------|--------|
| Wien (Staatsbahnhof) | ab 935 | Karlsbad | ab 724 |
| Karlsbad | an 924 | Wien (Staatsbahnhof) | an 710 |

Speisewagen Wien (Nordbahnhof)—Prag—Dresden—Berlin.

Durchgehende Wagen: I., II. Klasse: Wien (Staatsb.)-Budapest-Belgrad-Konstantinopel,
I., II., III. Klasse: Wien (Staatsb. u. Nordb.)-Prag—Dresden—Berlin



JGLAVA-VIADUCT



SCHRECKENSTEIN A/D ELBE