

PRIV. ÖSTERR. VERG. STAATS-EISENBAHN-GESELLSCHAFT.



Gültig ab 1. Oktober 1909

Schnellzugs-Verbindungen

zwischen

Konstantinopel-Sofia-Belgrad-Budapest-Wien,
Bukarest-Budapest-Wien

und

Wien-Brünn-(Breslau-)Prag-(Karlsbad-Teplitz-)Dresden-
Berlin-Leipzig-Hamburg.

PRAG

314 Mo., Mi., Fr.,	753	ab Konstantinopel an	747	1017 Do., Sa., Di.
815 Di., Do., Sa.	548	" Sofia	1158	348 Mi., Fr., Mo.
417 " " "	541	" Belgrad	1038	540 " " "
100 täglich	905	" Budapest Östbhf.	130	1105 täglich
700	640	(Westbhf.) ...	850	654
		an Wien (Staatsbhf.) ab		
		ab Bukarest	1150	540 540
		" Budapest Westbhf.	140	710 1105
		an Wien (Staatsbhf.) ab	905	255 654 1100

*Anschl. üb. Marchegg i. Gänserndorf a. d. Züge d. k. k. N. B. XMi. u. So. †Tgl. §Do. u. So

710	935	ab Wien (Staatsbhf.) an	710	710	
750	950	" Wien (Nordbhf.) "	304		1037
1031	511	" Brünn	357	1213	400 757
420	901	an Breslau üb. Wildensch. trs. ab	700		1001
249	957	" Prag	1115	720	1125 325
752	431	" Karlsbad	528	1156	706
256	1020	ab Prag	1100	650	1105 317
456	1221	an Aussig	844	433	914 124
603	102	" Teplitz	620		822 1221
1032	812	ab Karlsbad		857	325 752
405	1140	" Teplitz	1112	505	1007 247
459	1226	" Aussig	840	429	911 121
529	1257	an Bodenbach	815	405	847 1257
545	120	an Bodenbach	759	340	834 1239
653	231	an Dresden Hauptbhf. "	705	230	703 1130
		" Berlin (via Elsterwerda)			
		" (via Rödera)	430	1115	
		" Stockholm (via Saßnitz)	1027	830	
		" Leipzig	447	1155	930
		" Magdeburg	120	906	710
		" Hamburg	1232	439	1136
		" Hannover	814	641	433
		an Bremen	800	353	1159

Breslau-Prag-(Karlsbad)

• über Wildenschwert trs. — * über Chotzen—Halbstadt.

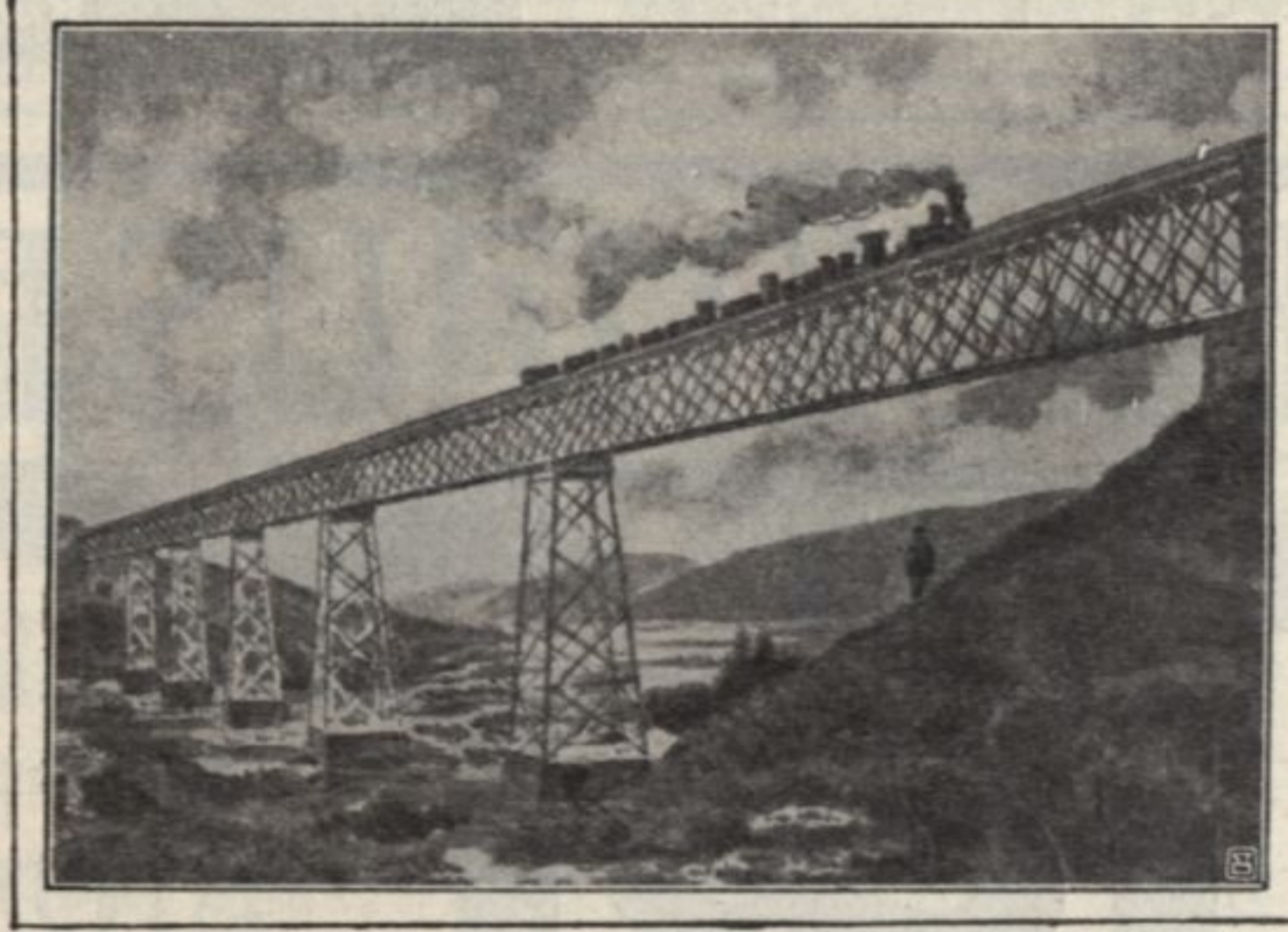
620	700	113	ab Breslau	849	905	901
249	524	957	an Prag	720	1125	1115
752	1115	431	an Karlsbad	1156	706	528

Schlafwagen für Reisende I. und II. Klasse und durchgeh. Wagen I., II. und III. Klasse
Wien (Staatsbahnhof)—Dresden:

Wien (Staatsbahnhof)	ab 935	Dresden	ab 705
Dresden	an 939	Wien (Staatsbahnhof)	an 710

Speisewagen Wien (Nordbahnhof)—Prag—Dresden—Berlin.

Durchgehende Wagen: I., II. Klasse: Wien (Staatsb.)—Budapest—Belgrad—Konstantinopel,
I., II., III. Klasse: Wien (Staatsb. u. Nordb.)—Prag—Dresden—Berlin



JGLAVA-VIADVCT



SCHRECKENSTEIN A/D ELBE