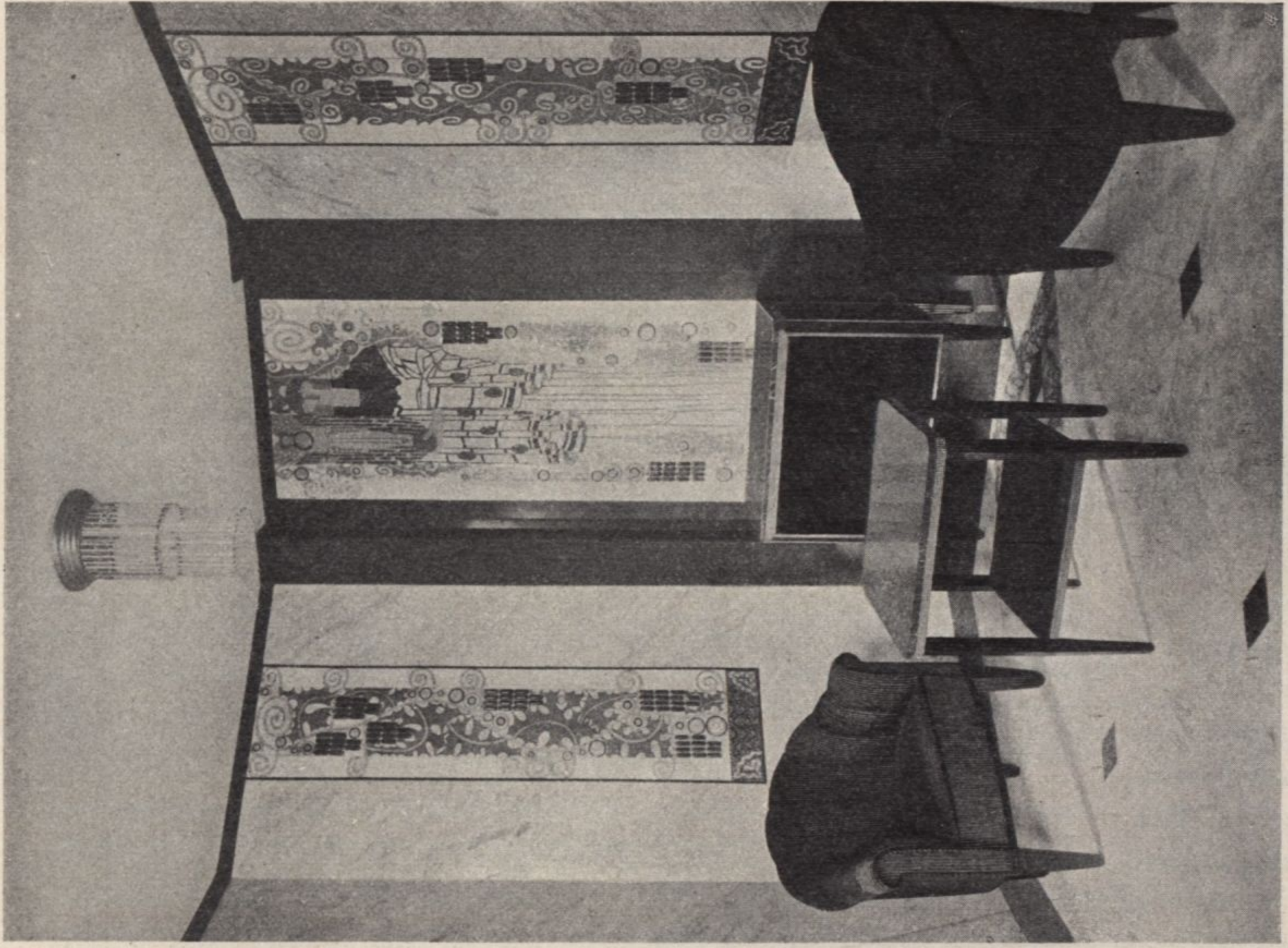


Ausstellung österreichischer Kunstgewerbe. Frühstückstube, Eichenholz, entworfen vom Architekten C. Poppovits, ausgeführt von H. Irmler



Ausstellung österreichischer Kunstgewerbe. Empfangsraum, Marmor und Mosaik. Raumgestaltung von dem Lehrer der Kunstgewerbeschule Karl Witzmann, Mosaik ausgeführt in der Wiener Mosaikwerkstätte (L. Forstner), Möbel von Leop. Loevy