

K.K. OSTERR. STAATSBAHNEN

K.K. DIREKTION FÜR DIE LINIEN DER STAATSEISENBAHRGESELLSCHAFT



PRAG

Gültig ab 1. Oktober 1911.

Schnellzugs-Verbindungen

zwischen
Konstantinopel-Sofia-Belgrad-Budapest-Wien (Staatsbh.),
Bukarest-Budapest-Wien (Staatsbh.)
 und
Wien (Staatsbh.)-Brünn-(Breslau-)Prag (Staatsbh.)-(Karlsbad-Teplitz)-Dresden-Berlin-Leipzig-Hamburg.

715 Mo., Mi., Fr., So.	823 ab Konstantinopel an	747	1017	Do., Sa., So., Di.
220 Di., Do., Sa., Mo.	545 " Sofia	1226	359	Mi., Fr., Sa., Mo.
1039 " " " "	541 " Belgrad	1038	540	" " " "
650 " " " "	205 " Budapest (Ostbhf.)	130	1105	täglich
1104 " " " "	640 an Wien (Staatsbh.) ab	850	651	täglich
— x 1155	ab Bukarest	1200	636	—
+ 650	Budapest (Westbhf.)	140	1105	740
+ 1100	an Wien (Staatsbh.) ab	905	651	1105

*Anschl. üb. Marcheggi. Gänserndorf a. d. Züge d. k. k. N. B.
 x Mo., Mi. u. So. + Tgl. § Di., Do. u. So.

715	1000	ab Wien (Staatsbh.) an	710	710	—
750	910	" Wien (Nordbhf.) "	—	208	1035
1029	105	Brünn	400	1113	757
420	901	an Breslau üb. Wildenschw. ab	700	—	1001
248	540	" Prag (Staatsbh.) "	1125	635	1125
752	1117	Karlsbad	528	1156	706
256	555	ab Prag	1100	625	1105
456	749	an Aussig Stbhf. ... ab	844	432	914
558	837	Teplitz	750	—	825
—	1156	ab Karlsbad	—	857	—
414	710	" Teplitz	923	505	1008
459	752	" Aussig Stbhf. ..	840	429	911
529	815	an Bodenbach	815	405	847
545	835	ab Bodenbach	759	340	834
653	939	an Dresden (Hauptbhf.)	705	230	707
—	1248	Berlin (via Elsterwerda)	—	—	1130
—	725	" (via Röderan) ..	430	1115	—
—	853	Stockholm (via Saßnitz)	1027	830	—
—	1225	Leipzig	447	1155	930
—	334	Magdeburg	120	906	710
—	450	Hamburg	1232	610	1133
—	550	Hannover	814	641	433
—	750	an Bremen	800	853	1159

Breslau-Prag (Staatsbh.)-(Karlsbad)

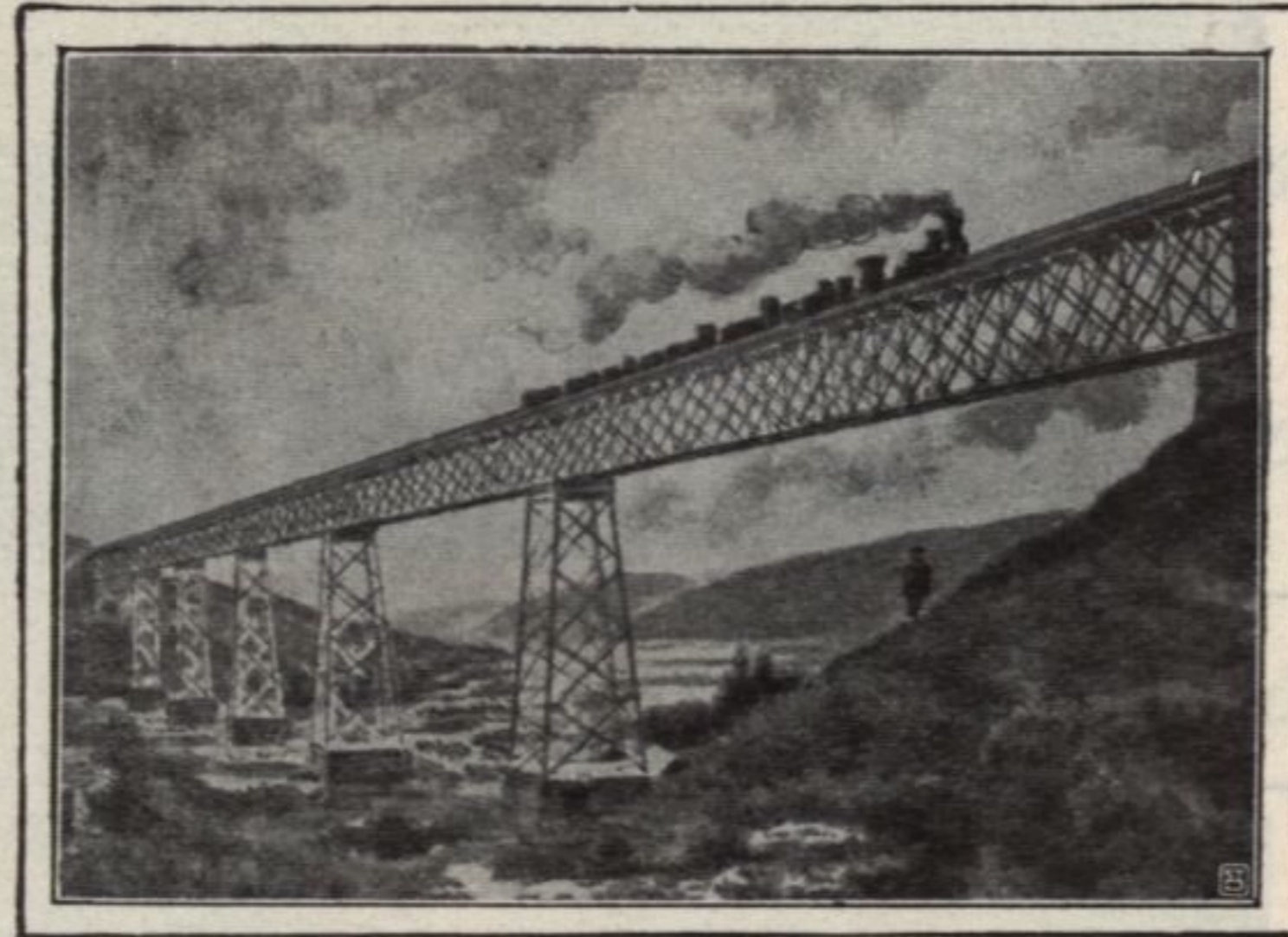
über Wildenschwert trs.

616	700	ab Breslau	200	945	901
248	540	an Prag Staatsbh. ...	635	1125	1125
752	1117	an Karlsbad	1156	706	528

Schlafwagen für Reisende I. und II. Klasse und durchgehende Wagen I., II. und III. Klasse
Wien (Staatsbahnhof)—Dresden:

Wien (Staatsbahnhof)	ab 1000	Dresden	ab 705
Dresden	an 939	Wien (Staatsbahnhof)	an 710

Speisewagen Wien (Nordbahnhof)—Prag (Staatsbahnhof)—Dresden—Berlin.
Durchgehende Wagen: I., II. Klasse: Wien (Staatsb.)—Budapest—Belgrad—Konstantinopel; I., II., III. Klasse: Wien (Staatsb. u. Nordb.)—Prag (Staatsb.)—Dresden—Berlin;



JGLAVA-VIADVCT



SCHRECKENSTEIN A/D ELBE