

# K.K. OSTERR. STAATSBAHNEN

## K.K. DIREKTION FÜR DIE LINIEN DER STAATSEISENBAHNGESELLSCHAFT



Gültig ab 1. Oktober 1911.

### Schnellzugs-Verbindungen

zwischen  
**Konstantinopel-Sofia-Belgrad-Budapest-Wien** (Staatsbh.),  
**Bukarest-Budapest-Wien** (Staatsbh.)  
 und  
**Wien** (Staatsbh.)-**Brünn-(Breslau-)Prag** (Staatsbh.)-**(Karlsbad-Teplitz)-Dresden-Berlin-Leipzig-Hamburg**.

715 Mo., Mi., Fr., So.	823 ab Konstantinopel an	747	1017 Do., Sa., So., Di.
220 Di., Do., Sa., Mo.	" Sofia .....	1226	359 Mi., Fr., Sa., Mo.
1039 " " " "	" Belgrad .....	1038	" " " "
650 " " " "	" Budapest (Ostbhf.)	205	" " " "
1104 täglich	" (Westbhf.) .....	130	1105 täglich
	an Wien (Staatsbhf.) ab	850	651
	ab Bukarest .....	1200	636
	" Budapest (Westbhf.)	140	1105
	an Wien (Staatsbhf.) ab	905	651

\*Anschl. üb. Marchegg. Gänserndorf a. d. Züge d. k. k. N. B.  
 x Mo., Mi. u. So. + Tgl. § Di., Do. u. So.

715	1000	ab Wien (Staatsbhf.) an	710	710	
750	910	" Wien (Nordbhf.)	208	1035	
1029	105	" Brünn .....	400	1113	405
420	901	an Breslau üb. Wildenschw. ab	700	1001	757
248	540	" Prag (Staatsbhf.)	1125	635	1125
752	431	" Karlsbad .....	528	1156	706
256	1020	ab Prag .....	1100	625	1105
456	1221	an Aussig Stbhf. .... ab	844	432	914
558	120	" Teplitz .....	750	825	1225
	812	ab Karlsbad .....	857	1008	249
414	1142	" Teplitz .....	923	505	121
459	1226	" Aussig Stbhf. ....	840	429	911
529	1257	an Bodenbach .....	815	405	847
545	120	ab Bodenbach .....	759	340	834
653	225	an Dresden (Hauptbhf.)	705	230	707
	1248	" Berlin (via Elsterwerda)	430	1115	1130
	725	" (via Röderau) .....	1027	830	1000
	853	" Stockholm (via Sabinitz)	447	1155	930
	529	" Leipzig .....	120	906	710
	1136	" Magdeburg .....	1232	610	1133
	529	" Hamburg .....	814	641	433
	111	" Hannover .....	800	353	1159
	535	an Bremen .....			

### Breslau-Prag (Staatsbh.)-(Karlsbad)

über Wildenschwert trs.

616	700	ab Breslau .....	200	945	901
248	540	an Prag Staatsbhf. .... ab	635	1125	1125
752	1117	" Karlsbad .....	1156	706	528

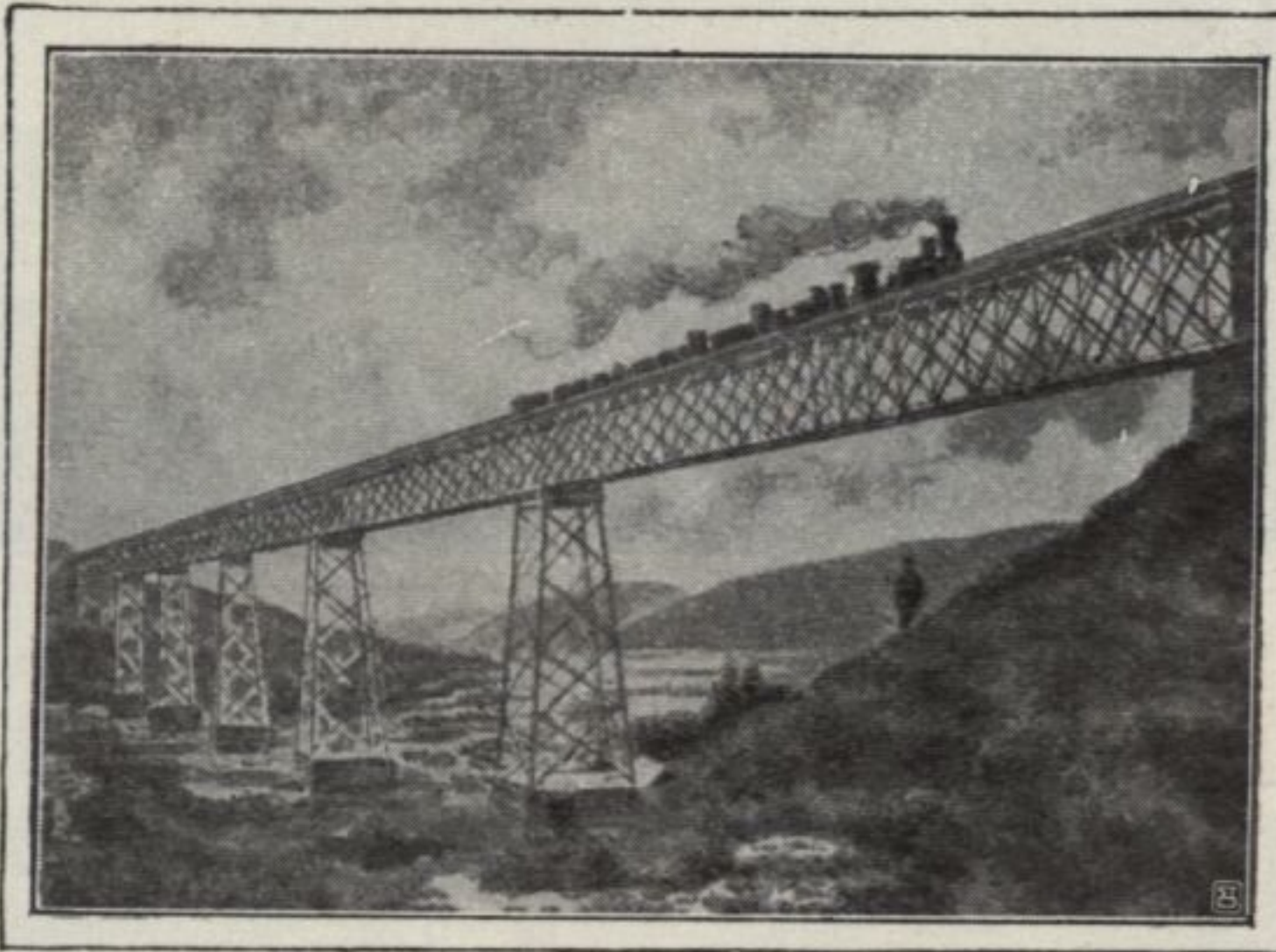
Schlafwagen für Reisende I. und II. Klasse und durchgehende Wagen I., II. und III. Klasse  
 Wien (Staatsbahnhof)—Dresden:

Wien (Staatsbahnhof) .....	ab 1000	Dresden .....	ab 705
Dresden .....	an 939	Wien (Staatsbahnhof) .....	an 710

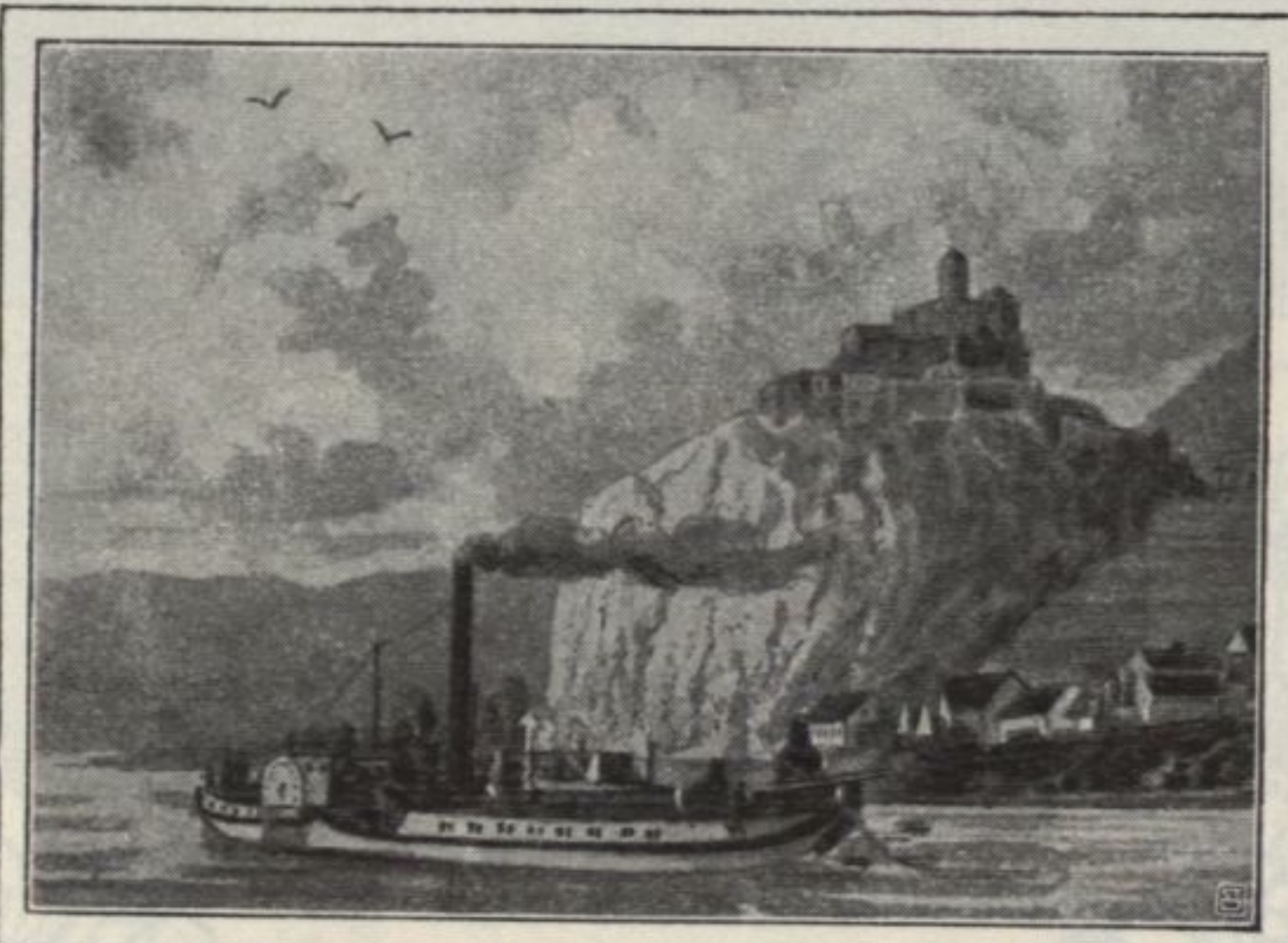
Speisewagen Wien (Nordbahnhof)—Prag (Staatsbahnhof)—Dresden—Berlin.

Durchgehende Wagen: I., II. Klasse: Wien (Staatsb.)—Budapest—Belgrad—Konstantinopel; I., II., III. Klasse: Wien (Staatsb. u. Nordb.)—Prag (Staatsb.)—Dresden—Berlin;

### PRAG



### JGLAVA-VIADVCT



### SCHRECKENSTEIN A/D ELBE