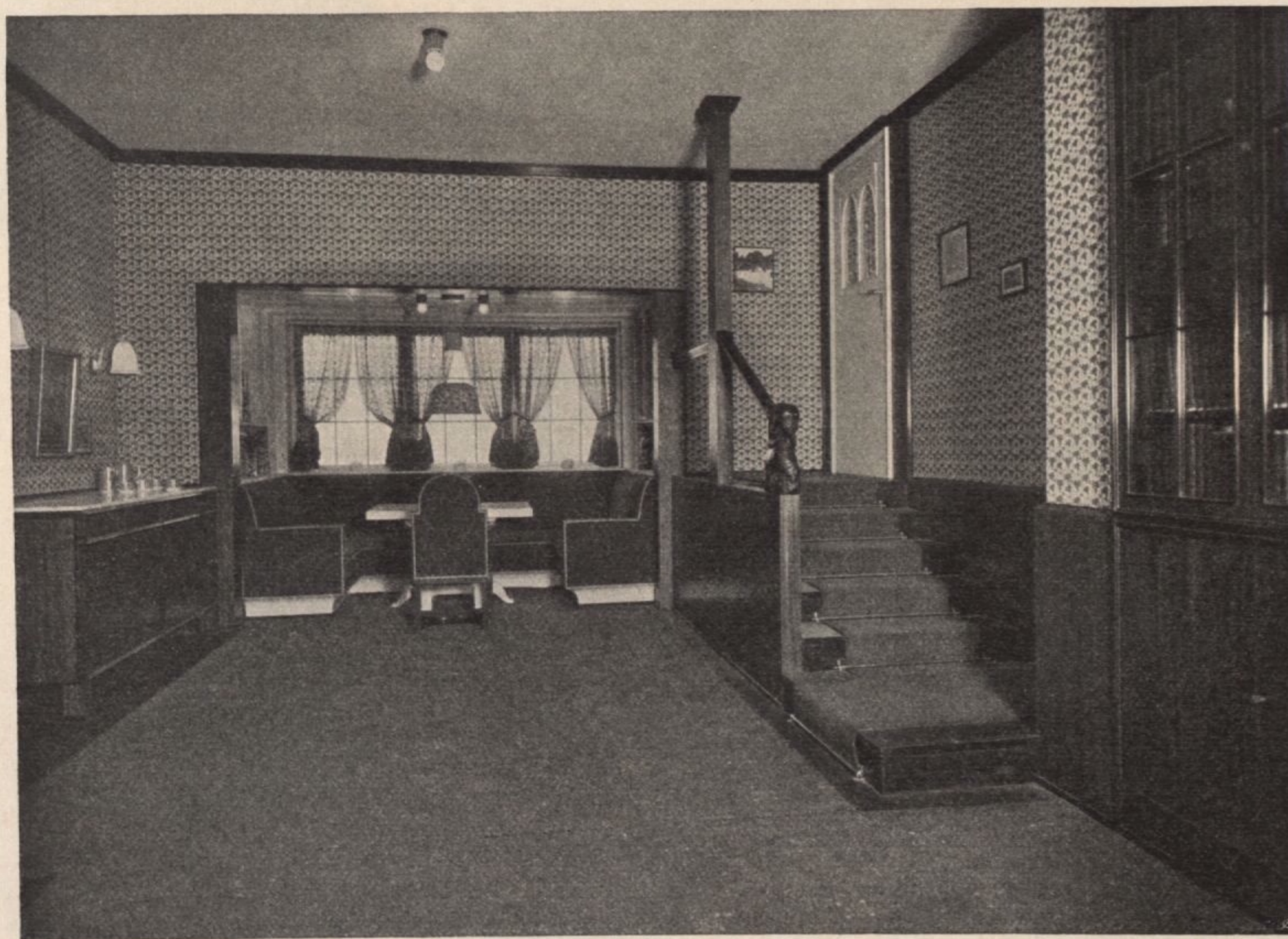


Ausstellung österreichischer Kunstgewerbe 1913—1914. Gesamtansicht der Ausstellungshalle. Entwurf vom Architekten Professor Karl Witzmann

ihrer Erfahrung und ihrer Arbeitsfreude — die andern schöpferisch und anregend mit der ganzen Begeisterung künstlerisch produktiver Kräfte, die



Ausstellung österreichischer Kunstgewerbe 1913—1914. Halle für ein Einfamilienhaus, nach Entwurf vom Architekten Professor Karl Witzmann ausgeführt von Jul. und Jos. Herrmann