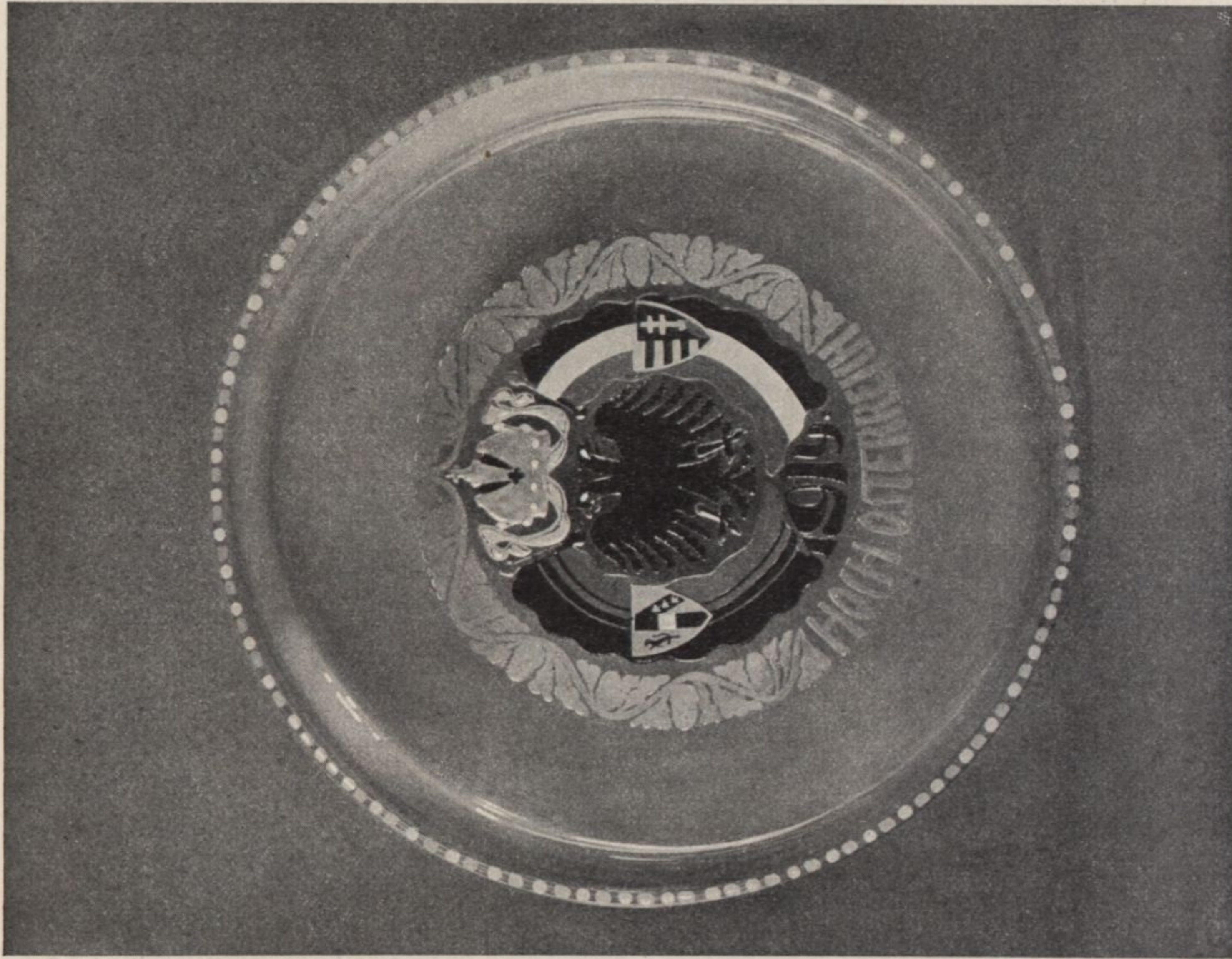
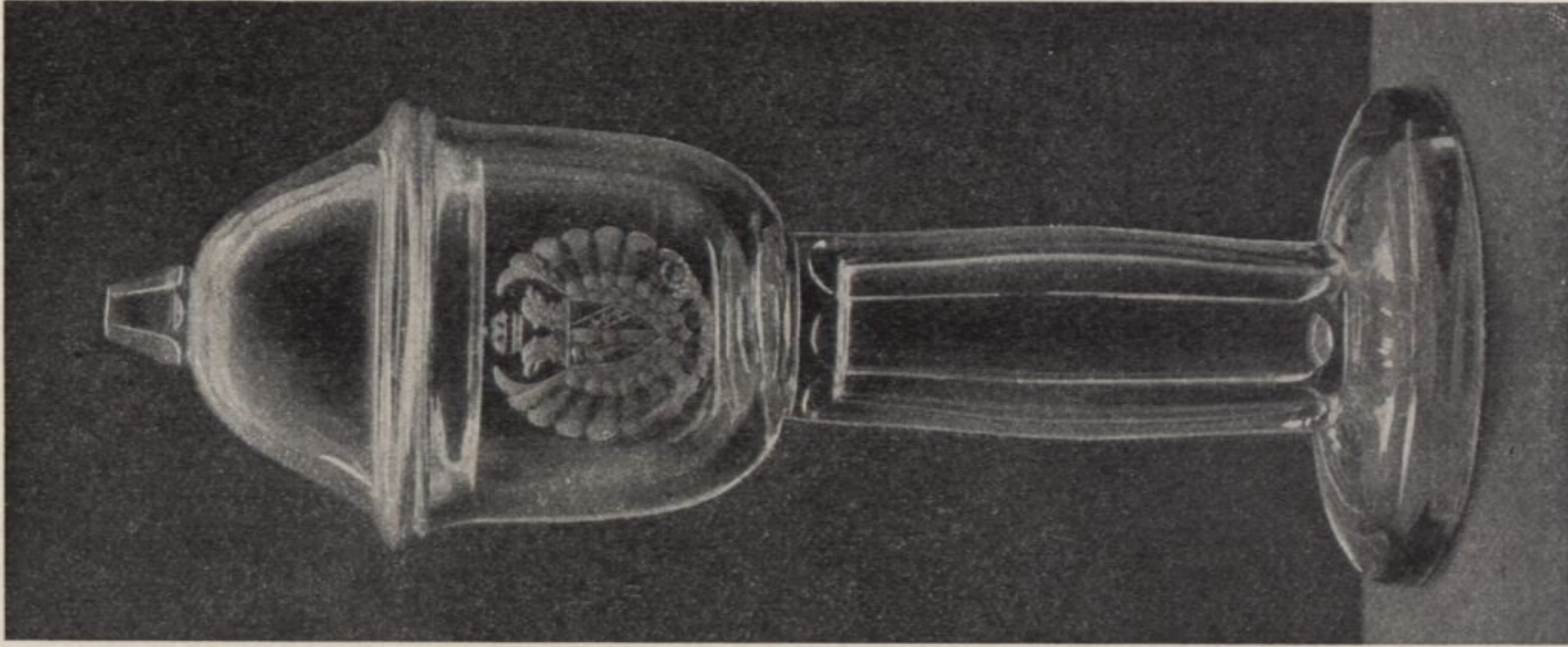


Pokal, Kristallglas, nach Entwurf der
k. k. Fachschule in Haida ausgeführt
von Johann Oertel & Co., Haida



Glasschale, nach Entwurf der k. k. Fachschule in Haida ausgeführt von Johann
Oertel & Co., Haida



Pokal, Kristallglas, nach Entwurf der
k. k. Fachschule in Haida ausgeführt von
Johann Oertel & Co., Haida