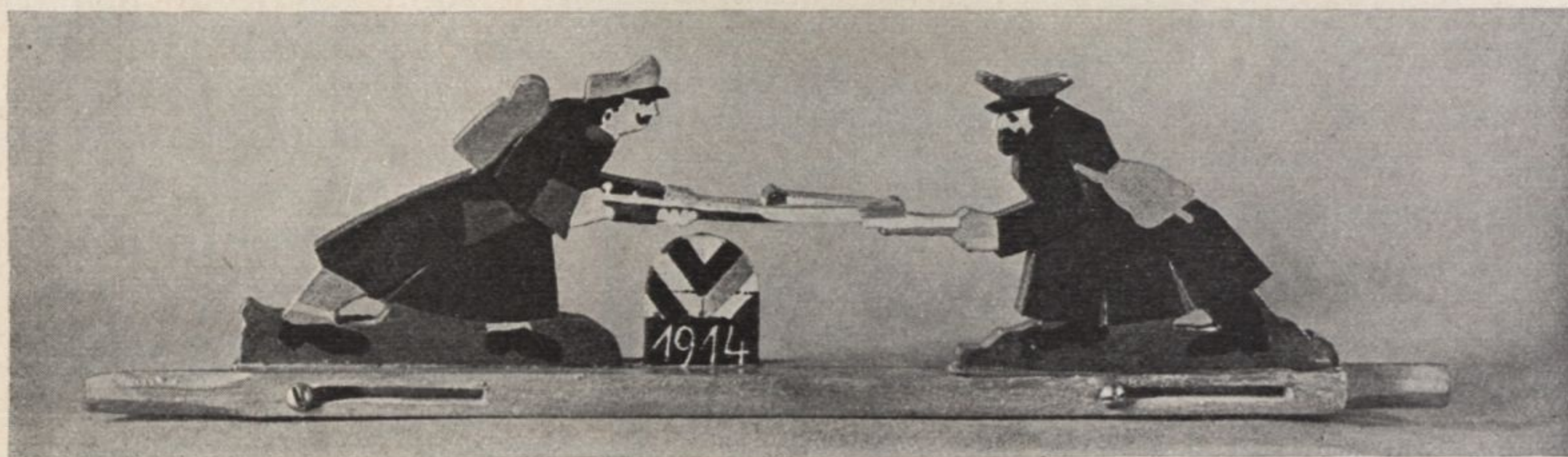
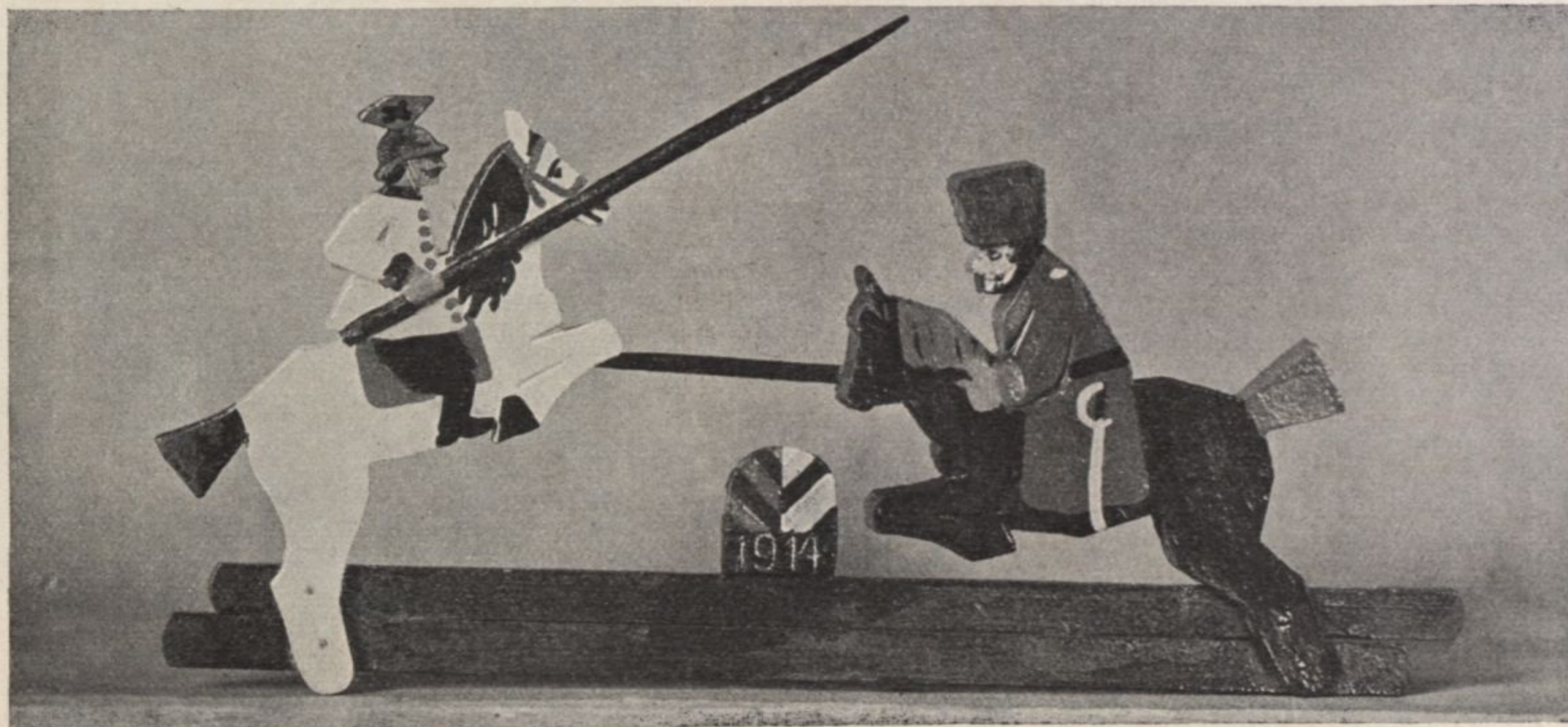




„Auffahrende Artillerie“, nach Entwurf von Professor Franz Barwig ausgeführt von Heinrich Schmidt in Krasna
die eingelebten volkstümlichen Erzeugnisse. Sie ist hier im Glas wie in der Keramik erfolgreich eingetreten; als bewährte Kräfte waren Professor Powolny, die Schule Professor Plečnik (Jan Velek), die Fachschulen in Znaim



Kämpfende Infanterie, nach Entwurf von Professor J. Šachel ausgeführt von Heinrich Schmidt in Krasna
und Teplitz-Schönau und der Wiener Betrieb der keramischen Werkgenossenschaft am Werke. Besonders hervorzuheben ist noch die figurale Kleinplastik von Ida Schwetz. Es ist ein Gebiet, dem ja in Wien schon lange



Kämpfende Kavallerie, nach Entwurf von Professor J. Šachel ausgeführt von Heinrich Schmidt in Krasna