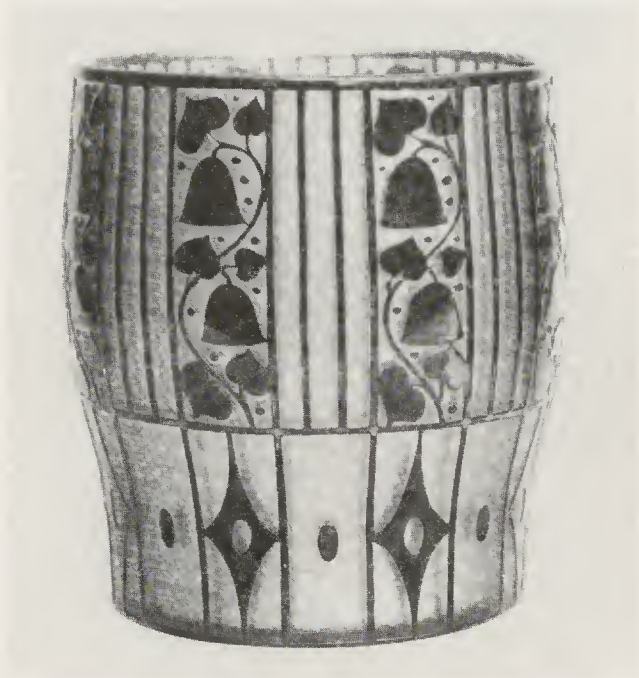


303 Gläser, teilweise nach Entwurf von Josef Hoffmann, Joh. Lötzwitwe, Reproduktion aus: DK 15. Jhg. XX/1, 1911, S. 265



304 Vase („Topf“), Entwurf Josef Hoffmann, Reproduktion eines zeitgenössischen Fotos von der Ausstellung österreichischer Kunstgewerbe des Österreichischen Museums für Kunst und Industrie 1911/12, Nr. 1247