

Detailmarkthalle im VI. Bezirke, Esterhazygasse 24. Die Reitschule auf der ehemaligen fürstlich Esterhazyschen Realität wurde im Jahre 1878 mit einem Kostenaufwande von 103.996 K zu einer Markthalle adaptiert. Im Jahre 1891 wurde diese Halle durch Einbeziehung des größten Teiles des Parterregeschosses des neuerbauten anstoßenden Gemeindehauses bedeutend vergrößert.

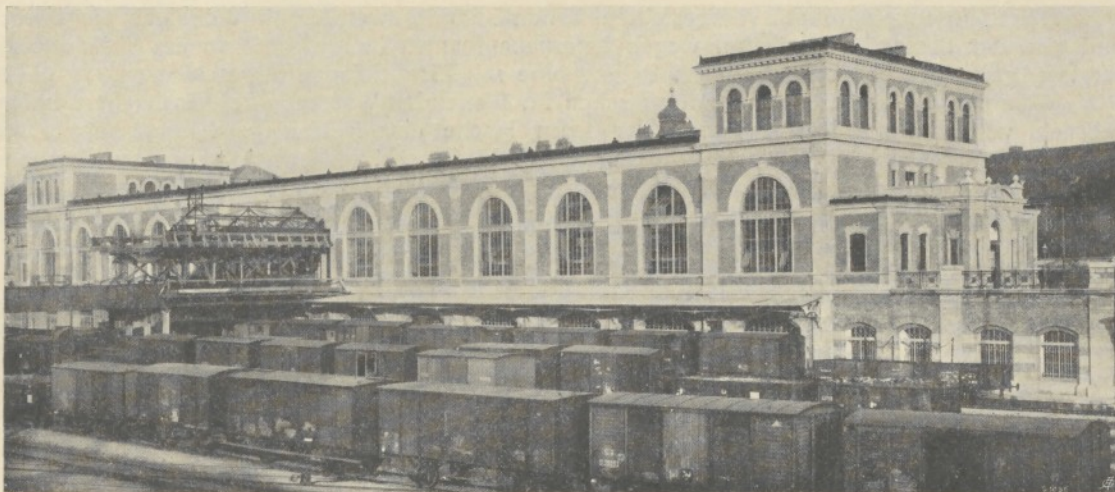


Abb. 382. Ansicht der Fleischhalle am Hauptzollamtsbahnhof.

Die Detailmarkthalle im VII. Bezirke, Burggasse-Neustiftgasse wurde im Jahre 1880 mit einem Kostenaufwande von 275.092 K erbaut. Die zum Baue erforderlichen Gründe wurden um den Betrag von 205.122·58 K erworben.

Die Detailmarkthalle im IX. Bezirke, Nußdorferstraße, erbaut im Jahre 1880 mit einem Kostenaufwande von 177.476 K, hat ein Fünfeck zur Grundrißform, welches 1185·57 m² umfaßt.

Sonstige Märkte.

Die Stadt Wien besitzt 7 Spezialmärkte, 9 Märkte für Großverkauf und 46 für Kleinverkauf. Unter den Spezialmärkten nimmt der schon früher besprochene Zentralviehmarkt den ersten Rang ein. Der nächstgrößte Spezialmarkt ist der Pferdemarkt im V. Bezirke, welcher sowohl hinsichtlich seines Verkehres als auch seiner Einrichtung zu den hervorragendsten Märkten zählt. Er wurde im Jahre 1884 erbaut und erstreckt sich über eine Grundfläche von 36.637 m², von welchen 8280·5 m² überbaut sind. Derselbe umfaßt nachfolgende Objekte: Ein einstöckiges Administrationsgebäude mit Kanzleien, Wohnungen und einer Restauration, eine gedeckte Halle zum Untersuchen der Pferde, zehn Stallgebäude mit einer überbauten Fläche von 2089 m² für 258 Nutzpferde, ein Unterstandsobjekt für 224 Schlachtpferde und eine Fahrbahn von elliptischer Form mit 318 m Länge und 8 m Breite. Die Gesamtkosten für die Errichtung dieses Marktes beziffern sich mit 528.589 K ohne Grunderwerbung.

Der Fischmarkt wurde auf dem schon früher als Fischmarkt verwendeten rechten Donaukanalufer oberhalb der Stephaniebrücke nach erfolgter Regulierung des Donaukanales neu

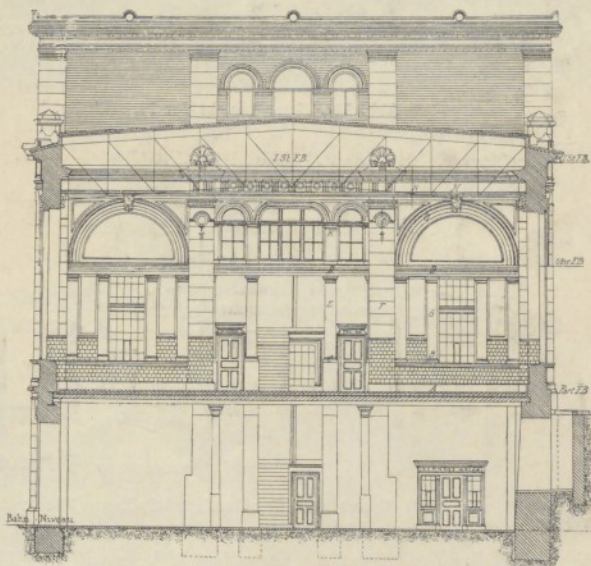


Abb. 383. Schnitt durch die Fleischhalle. 1:300.