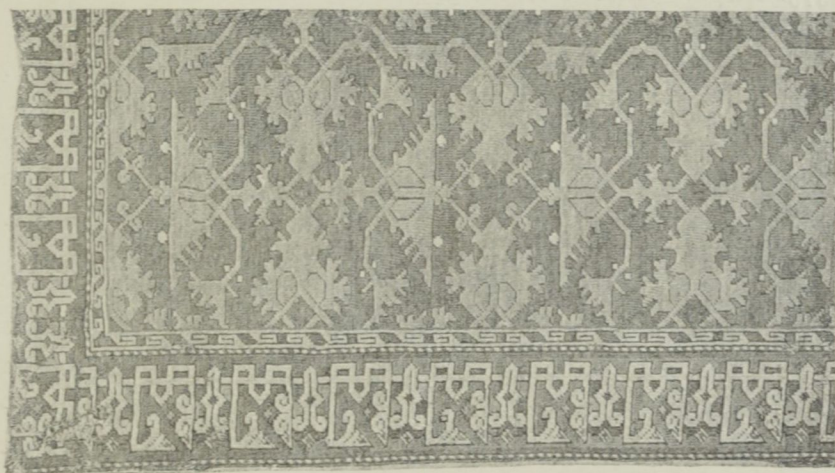


370. **Altorientalischer Teppich.** Innen auf blauem Grunde ein roth grundirtes, ausgezackt contourirtes Feld mit bunten Ranken, die sich kreuzförmig an eine mittlere Raute anschliessen; die hellblauen ausgeschweiften Eckfiguren ähnlich gemustert, auf dem dunkelblauen Grunde hellgelbe Ranken. In der schmalen, roth grundirten Bordure Wellenranke mit kleinen Palmetten, Blüten und dreispältigen Blättchen. L. M. 4, Br. M. 2'15.

Handels- und Gewerbekammer Bozen.



Altorientalischer Teppich Nr. 368 vom Nordböhmischen Gewerbe-Museum in Reichenberg.

371. **Altorientalischer Teppich.** Innen drei rothe ovale Medaillons. Ecken und Zwickelfüllungen hellblau, in Farbe und Muster gleich 370. Bordure roth mit weissen Zacken. L. M. 4'00, Br. M. 2 00.

Grand Magasin Oriental.

372. **Alter Dschoushegan-Teppich.** Innen auf dunkelblauem Grunde in der Mittelachse ein grösseres sternförmiges